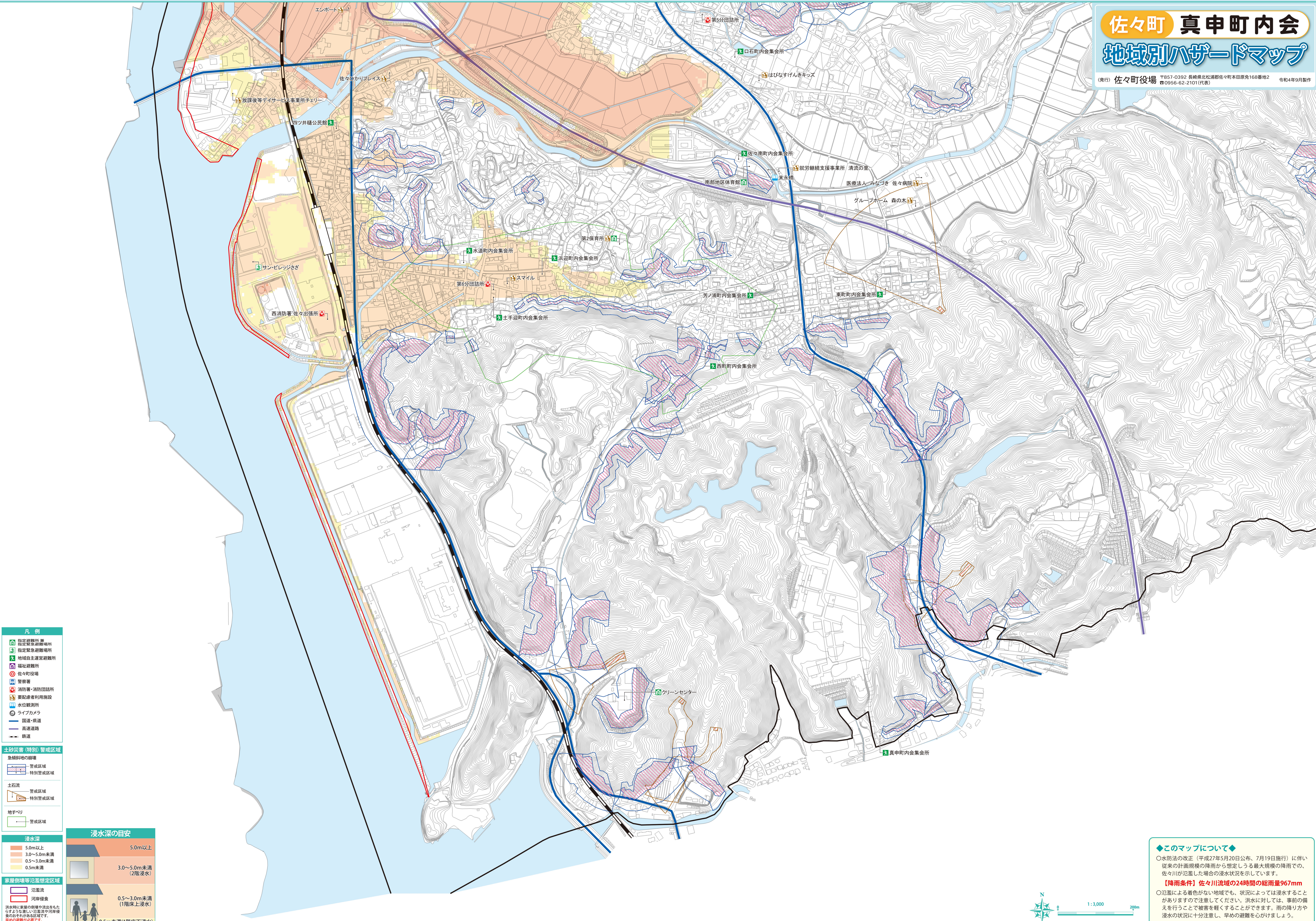
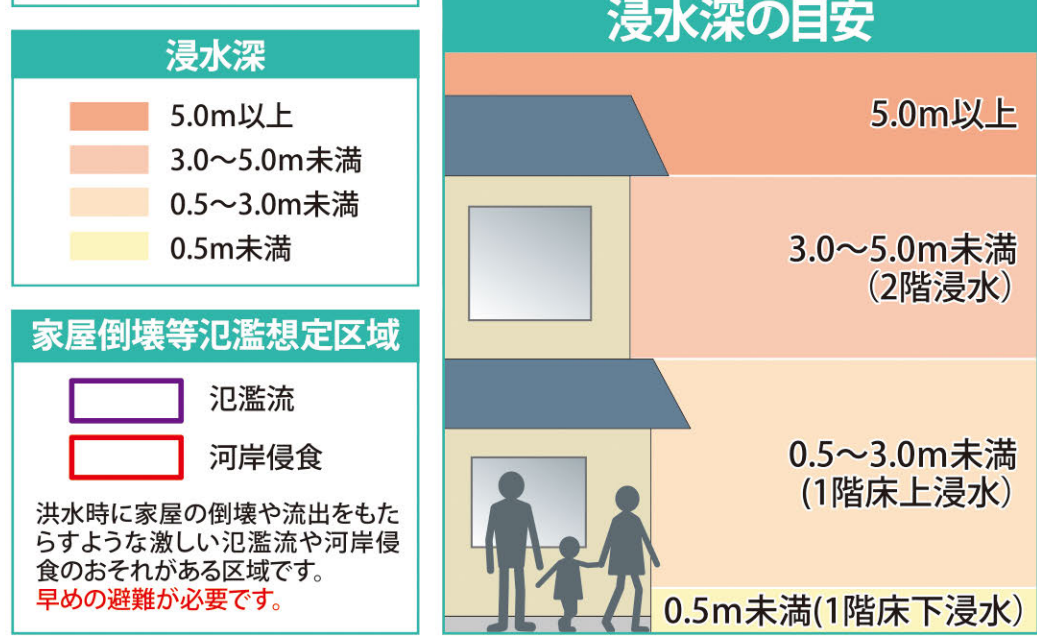


佐々町 真申町内会 地域別ハザードマップ

(発行) 佐々町役場 〒857-0392 長崎県北松浦郡佐々町本田原免168番地2 令和4年9月製作
☎0956-62-2101(代表)



- 凡例**
- 指定避難所 兼 指定緊急避難場所
 - 指定緊急避難場所
 - 地域自主運営避難場所
 - 福祉避難所
 - 佐々町役場
 - 警察署
 - 消防署・消防団詰所
 - 要配慮者利用施設
 - 水位観測所
 - ライブカメラ
 - 国道・県道
 - 高速道路
 - 鉄道
- 土砂災害(特別)警戒区域**
- 急傾斜地の崩壊
 - 警戒区域
 - 特別警戒区域
- 土石流**
- 警戒区域
 - 特別警戒区域
- 地すべり**
- 警戒区域



◆このマップについて◆

○水防法の改正(平成27年5月20日公布、7月19日施行)に伴い従来の計画規模の降雨から想定しうる最大規模の降雨での、佐々川が氾濫した場合の浸水状況を示しています。

【降雨条件】佐々川流域の24時間の総雨量967mm

○氾濫による着色がない地域でも、状況によっては浸水することがありますので注意してください。洪水に対しては、事前の備えを行うことで被害を軽減することができます。雨の降り方や浸水の状況に十分注意し、早めの避難を心がけましょう。

