

# 佐々町 神田町内会 地域別ハザードマップ

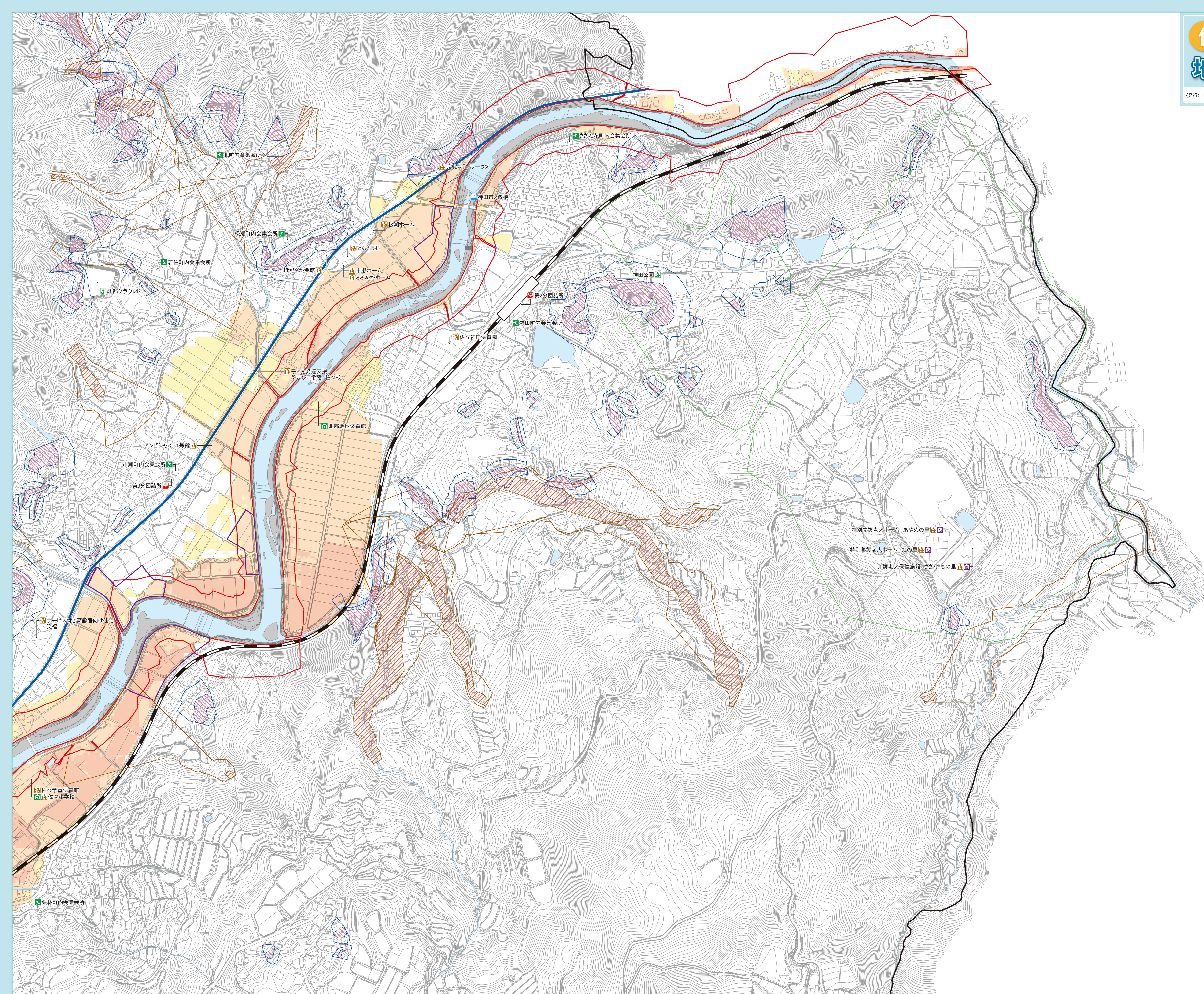
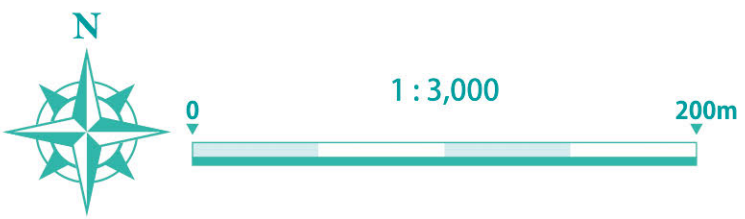
(発行) 佐々町役場 〒857-0392 長崎県北松浦郡佐々町本原免166番地2 令和4年9月製作  
☎0956-62-2101(代表)

## ◆このマップについて◆

○水防法の改正（平成27年5月20日公布、7月19日施行）に伴い従来の計画規模の降雨から想定しうる最大規模の降雨での、佐々川が氾濫した場合の浸水状況を示しています。

**【降雨条件】佐々川流域の24時間の総雨量967mm**

○氾濫による着色がない地域でも、状況によっては浸水することがありますので注意してください。洪水に対しては、事前の備えを行うことで被害を軽減することができます。雨の降り方や浸水の状況に十分注意し、早めの避難を心がけましょう。



凡例	
	指定避難所
	指定緊急避難場所
	地域自主運営避難所
	福祉避難所
	佐々町役場
	警察署
	消防署・消防団詰所
	要配慮者利用施設
	水位観測所
	ライブカメラ
	国道・県道
	高速道路
	鉄道

土砂災害（特別）警戒区域	
	急傾斜地の崩壊
	警戒区域
	特別警戒区域

土石流	
	警戒区域
	特別警戒区域

地すべり	
	警戒区域

浸水深	
	5.0m以上
	3.0～5.0m未満
	0.5～3.0m未満
	0.5m未満

家屋倒壊等氾濫想定区域	
	氾濫流
	河岸侵食

浸水深の目安	
	5.0m以上
	3.0～5.0m未満 (2階浸水)
	0.5～3.0m未満 (1階床上浸水)
	0.5m未満 (1階床下浸水)