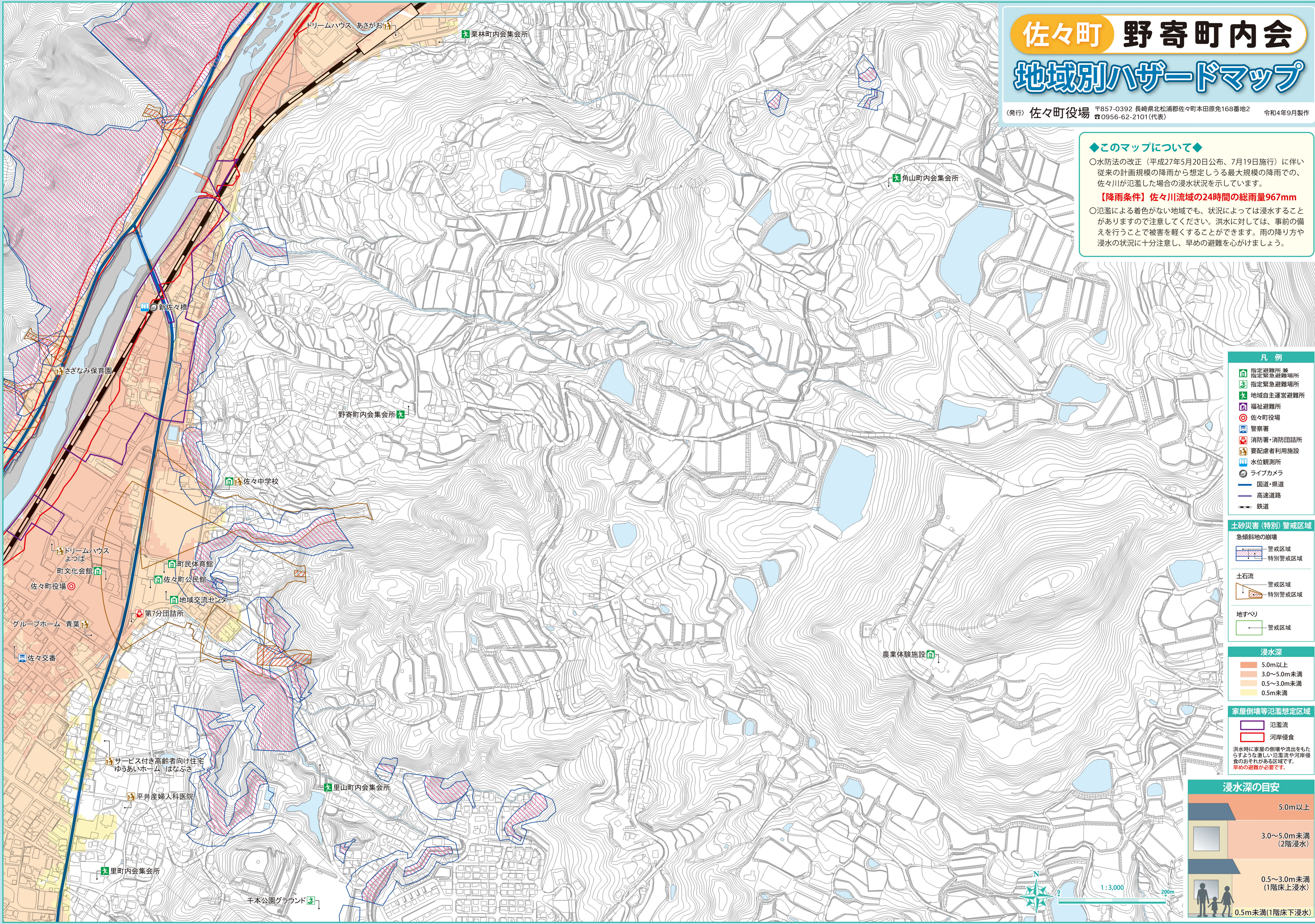


佐々町 野寄町内会 地域別ハザードマップ

(発行) 佐々町役場 〒857-0392 長崎県北松浦郡佐々町本原免168番地2 令和4年9月製作
☎0956-62-2101(代表)

◆このマップについて◆
 ○水防法の改正（平成27年5月20日公布、7月19日施行）に伴い従来の計画規模の降雨から想定しうる最大規模の降雨での、佐々川が氾濫した場合の浸水状況を示しています。
【降雨条件】佐々川流域の24時間の総雨量967mm
 ○氾濫による着色がない地域でも、状況によっては浸水することがありますので注意してください。洪水に対しては、事前の備えを行うことで被害を軽減することができます。雨の降り方や浸水の状況に十分注意し、早めの避難を心がけましょう。



- ### 凡例
- 指定避難所兼指定緊急避難場所
 - 指定緊急避難場所
 - 地域自主運営避難所
 - 福祉避難所
 - 佐々町役場
 - 警察署
 - 消防署・消防団詰所
 - 要配慮者利用施設
 - 水位観測所
 - ライブカメラ
 - 国道・県道
 - 高速道路
 - 鉄道

- ### 土砂災害（特別）警戒区域
- 急傾斜地の崩壊 警戒区域
 - 急傾斜地の崩壊 特別警戒区域
 - 土石流 警戒区域
 - 土石流 特別警戒区域
 - 地すべり 警戒区域

- ### 浸水深
- 5.0m以上
 - 3.0~5.0m未満
 - 0.5~3.0m未満
 - 0.5m未満

- ### 家屋倒壊等氾濫想定区域
- 氾濫流
 - 河岸侵食
- 洪水時に家屋の倒壊や流出をもたらすような激しい氾濫流や河岸侵食のおそれがある区域です。**早めの避難が必要です。**

浸水深の目安

- 5.0m以上
- 3.0~5.0m未満 (2階浸水)
- 0.5~3.0m未満 (1階床上浸水)
- 0.5m未満 (1階床下浸水)

