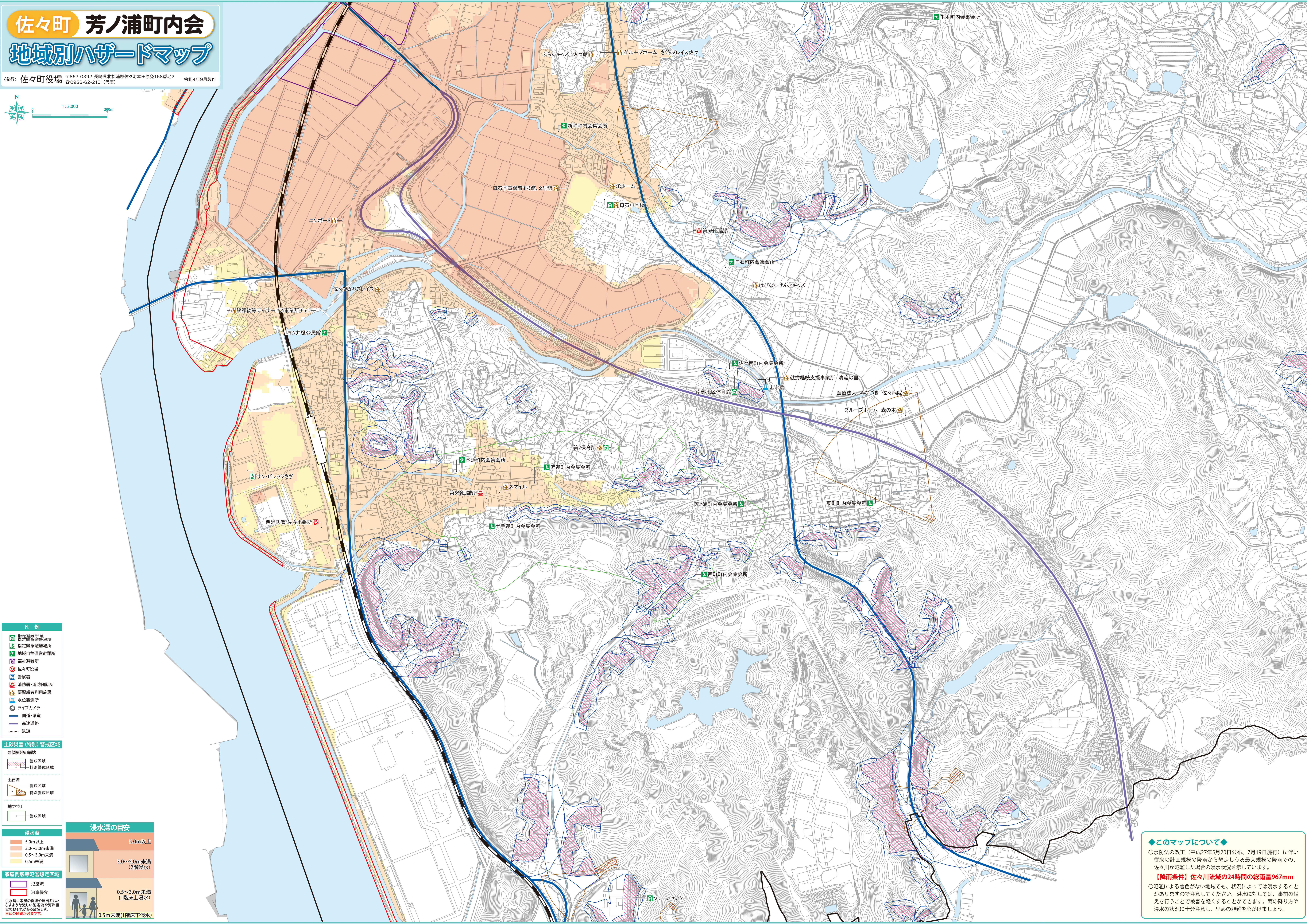


# 佐々町 芳ノ浦町内会 地域別ハザードマップ

(発行) 佐々町役場 〒857-0392 長崎県北松浦郡佐々町本田原免16番地2 ☎0956-62-2101(代表) 令和4年9月製作



- 凡例**
- 指定避難所 兼 指定緊急避難場所
  - 指定緊急避難場所
  - 地域自主運営避難所
  - 福祉避難所
  - 佐々町役場
  - 警察署
  - 消防署・消防団所
  - 要配慮者利用施設
  - 水位観測所
  - ライブカメラ
  - 国道・県道
  - 高速道路
  - 鉄道
- 土砂災害(特別)警戒区域**
- 急傾斜地の崩壊
  - 警戒区域
  - 特別警戒区域
- 土石流**
- 警戒区域
  - 特別警戒区域
- 地すべり**
- 警戒区域
- 浸水深**
- 5.0m以上
  - 3.0~5.0m未満
  - 0.5~3.0m未満
  - 0.5m未満
- 浸水深の目安**
- 5.0m以上
  - 3.0~5.0m未満 (2階浸水)
  - 0.5~3.0m未満 (1階床上浸水)
  - 0.5m未満(1階床下浸水)
- 家屋倒壊等氾濫想定区域**
- 氾濫流
  - 河岸侵食
- 洪水時に家屋の倒壊や流出もたらすような激しい氾濫や河川・海岸線の氾濫が想定される区域です。早めの避難が必要です。



**◆このマップについて◆**

○水防法の改正(平成27年5月20日公布、7月19日施行)に伴い従来の計画規模の降雨から想定しうる最大規模の降雨での、佐々川が氾濫した場合の浸水状況を示しています。

**【降雨条件】佐々川流域の24時間の総雨量967mm**

○氾濫による着色がない地域でも、状況によっては浸水することがありますので注意してください。洪水に対しては、事前の備えを行うことで被害を軽減することができます。雨の降り方や浸水の状況に十分注意し、早めの避難を心がけましょう。