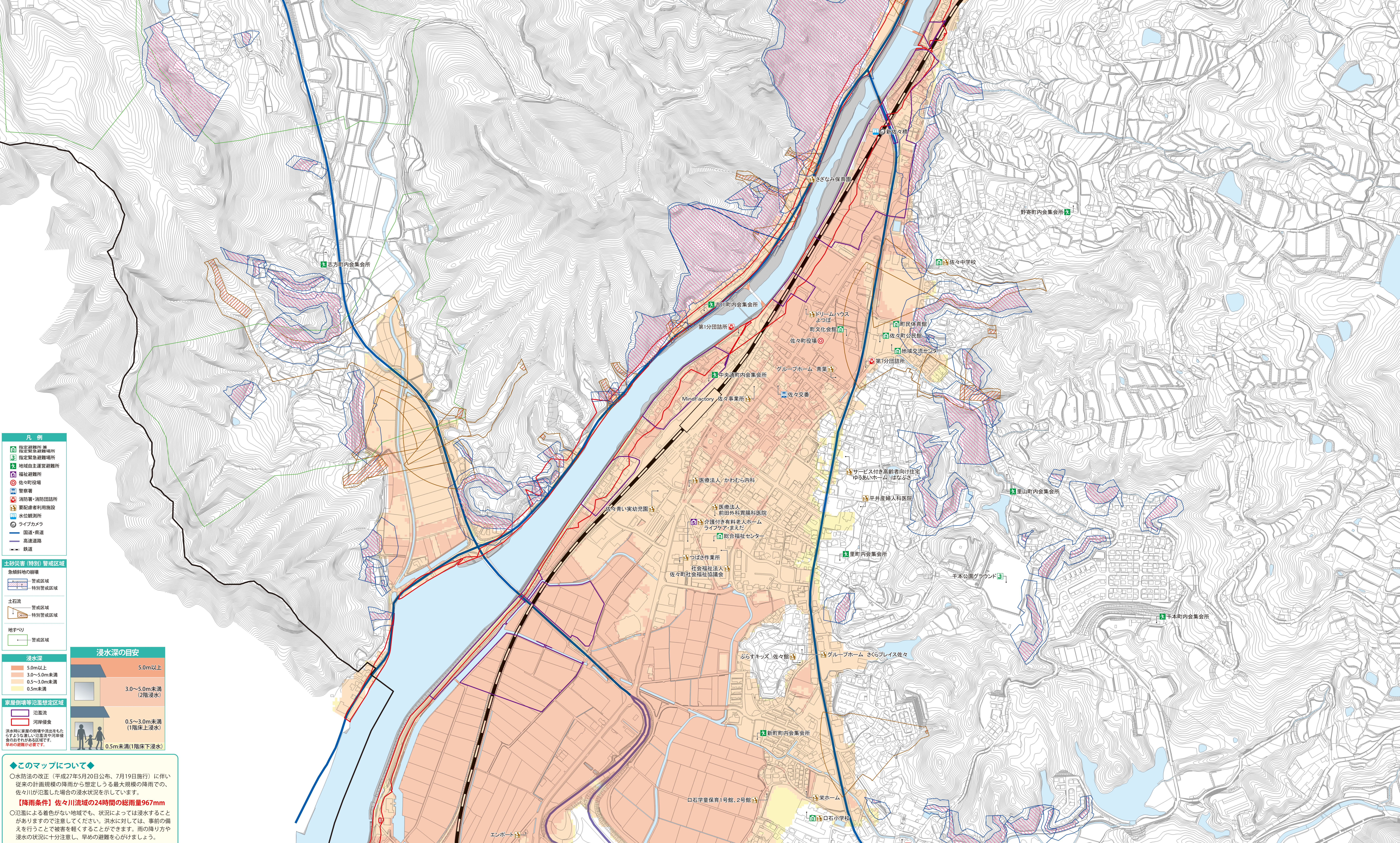
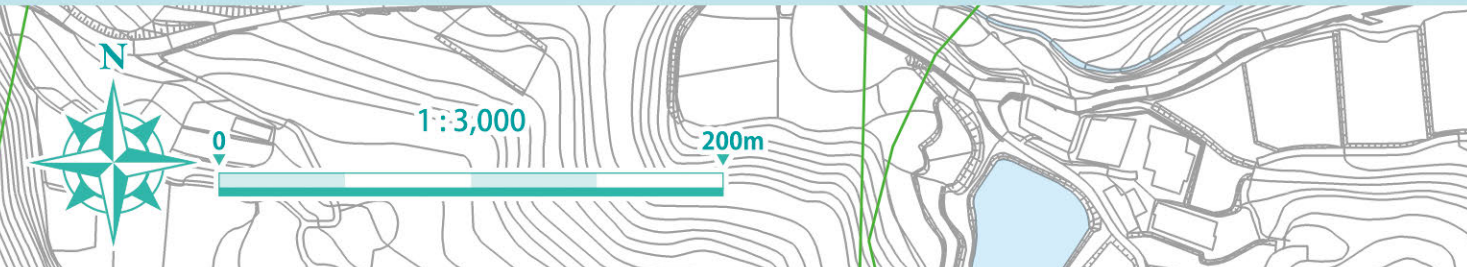
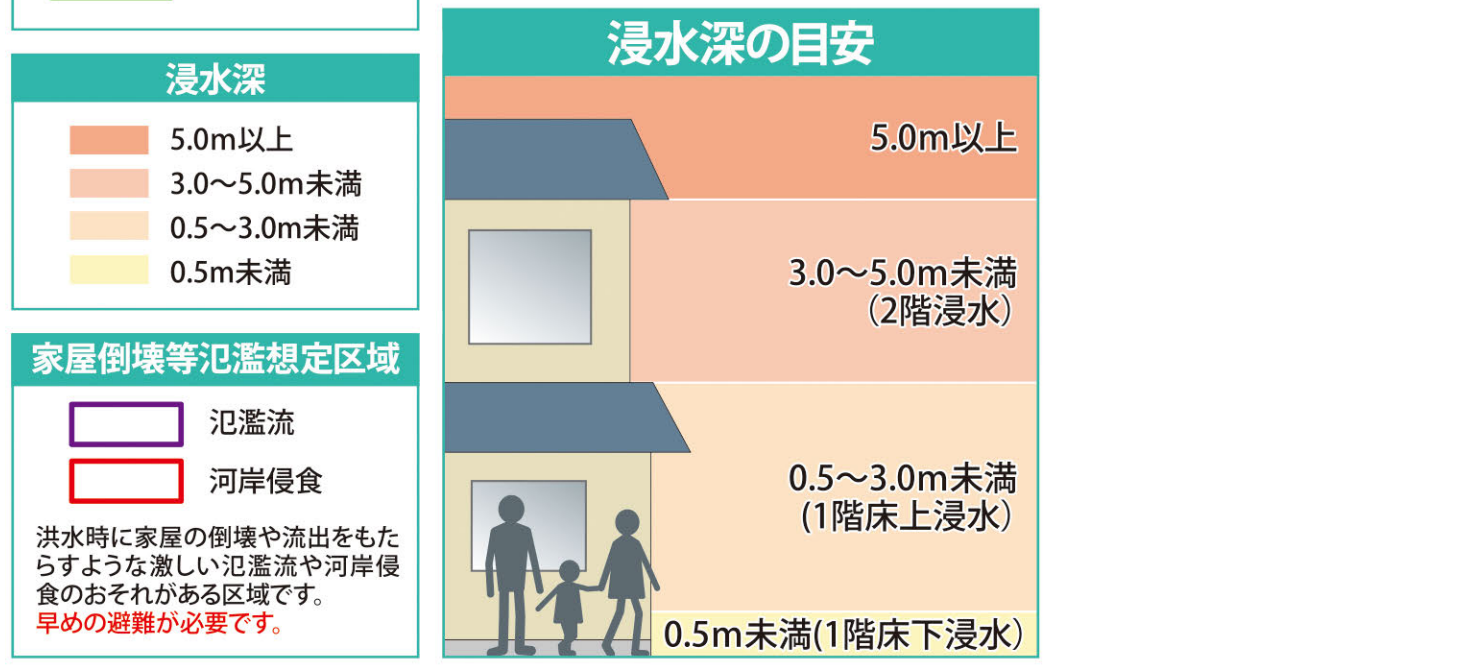


# 佐々町 中央通町内会 地域別ハザードマップ

(発行) 佐々町役場 〒857-0392 長崎県北松浦郡佐々町本原免168番地2 ☎0956-62-2101(代表) 令和4年9月製作



- ### 凡例
- 指定避難所兼指定緊急避難場所
  - 指定緊急避難場所
  - 指定緊急避難場所
  - 地域自主避難場所
  - 福祉避難所
  - 佐々町役場
  - 警察署
  - 消防署・消防団詰所
  - 要配慮者利用施設
  - 水位観測所
  - ライブカメラ
  - 国道・県道
  - 高速道路
  - 鉄道
- ### 土砂災害(特別)警戒区域
- 急傾斜地の崩壊
  - 警戒区域
  - 特別警戒区域
- ### 土石流
- 警戒区域
  - 特別警戒区域
- ### 地すべり
- 警戒区域



◆このマップについて◆  
 ○水防法の改正(平成27年5月20日公布、7月19日施行)に伴い従来の計画規模の降雨から想定しうる最大規模の降雨での、佐々川が氾濫した場合の浸水状況を示しています。  
**【降雨条件】佐々川流域の24時間の総雨量967mm**  
 ○氾濫による着色がない地域でも、状況によっては浸水することがありますので注意してください。洪水に対しては、事前の備えを行うことで被害を軽減することができます。雨の降り方や浸水の状況に十分注意し、早めの避難を心がけましょう。