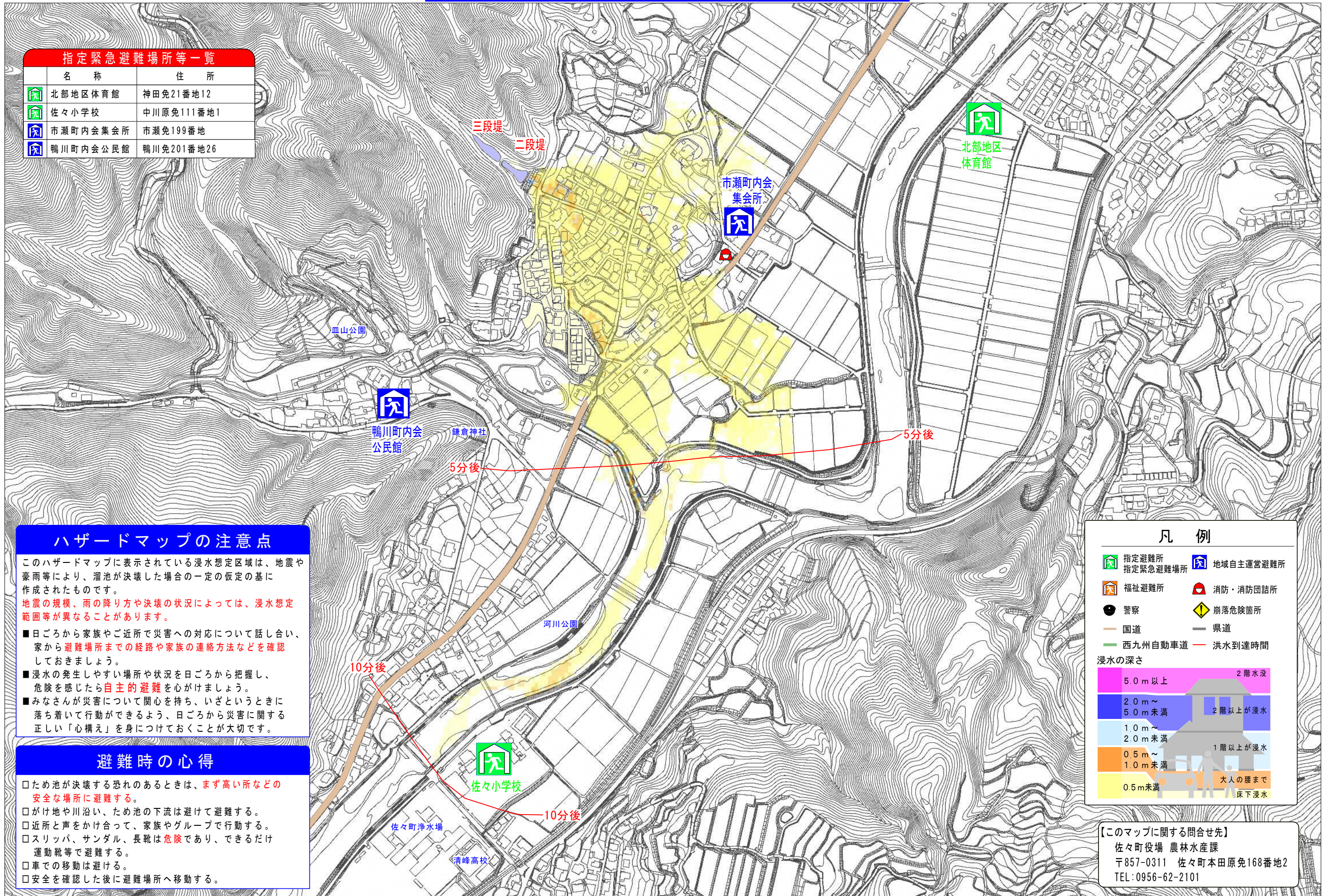


二段堤・三段堤ハザードマップ

指定緊急避難場所等一覧	
名称	住所
 北部地区体育館	神田免21番地12
 佐々小学校	中川原免111番地1
 市瀬町内会集会所	市瀬免199番地
 鴨川町内会公民館	鴨川免201番地26



ハザードマップの注意点


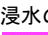
このハザードマップに表示されている浸水想定区域は、地震や豪雨等により、溜池が決壊した場合の一定の仮定の基に作成されたものです。
 地震の規模、雨の降り方や決壊の状況によっては、浸水想定範囲等が異なることがあります。

- 日ごろから家族やご近所で災害への対応について話し合い、家から避難場所までの経路や家族の連絡方法などを確認しておきましょう。
- 浸水の発生しやすい場所や状況を日ごろから把握し、危険を感じたら**自主的避難**を心がけましょう。
- みなさんが災害について関心を持ち、いざというときに落ち着いて行動ができるよう、日ごろから災害に関する正しい「心構え」を身につけておくことが大切です。


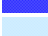



避難時の心得

- ため池が決壊する恐れのあるときは、**まず高い所などの安全な場所に避難する。**
- がけ地や川沿い、ため池の下流は避けて避難する。
- 近所と声をかけ合って、家族やグループで行動する。
- スリッパ、サンダル、長靴は**危険**であり、できるだけ運動靴等で避難する。
- 車での移動は避ける。
- 安全を確認した後に避難場所へ移動する。

凡例

	指定避難所		地域自主運営避難所
	指定緊急避難場所		消防・消防団詰所
	福祉避難所		警察
	警察		崩落危険箇所
	国道		県道
	西九州自動車道		洪水到達時間

浸水の深さ

	5.0m以上		2階水没
	2.0m～ 5.0m未満		2階以上が浸水
	1.0m～ 2.0m未満		1階以上が浸水
	0.5m～ 1.0m未満		大人の腰まで
	0.5m未満		床下浸水

【このマップに関する問合せ先】
 佐々町役場 農林水産課
 〒857-0311 佐々町本田原免168番地2
 TEL:0956-62-2101