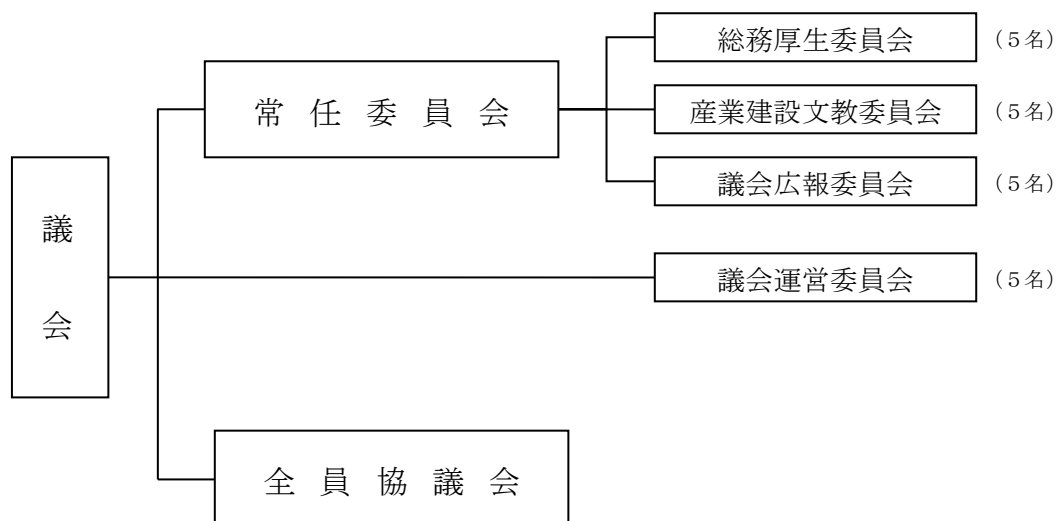


議会の組織（令和8年5月21日現在）



佐々町議会委員会等構成（令和8年5月21日現在）

議長 川副 剛  
副議長 永田 勝美

◎…委員長 ○…副委員長

委員会名	氏名		
議会運営委員会	◎ 永田 勝美 横田 博茂	○ 中川 由美恵 黒田 龍之介	須藤 敏規
総務厚生委員会	◎ 黒田 龍之介 中川 由美恵	○ 永田 勝美 棚橋 優汰	須藤 敏規
産業建設文教委員会	◎ 横田 博茂 山之内 英樹	○ 井上 智恵美 黒田 龍之介	長谷川 忠
議会広報委員会	◎ 山之内 英樹 井上 智恵美	○ 黒田 龍之介 棚橋 優汰	中川 由美恵

※議会運営委員及び常任委員の任期 令和7年7月1日から令和9年6月30日まで

一部事務組合等	氏名
長崎県後期高齢者医療 広域連合議会議員	川副 剛