

表紙
写真

皿山菖蒲園のライトアップ

(5月29日～6月5日にライトアップが行われ多くの方がご来場されました)

CONTENTS

皿山まつり	2	健康相談センターだより	10～11
情報公開制度	3	みんなのひろば	12
土地・建物売却について	4	図書館だより	13
法務省人種擁護局長表彰	5	ふれあいトピックス	14
特定検診・がん検診	6～7	お知らせ	15～17
国民健康保険・後期高齢者医療について	8	おめでた・おくやみ・がんばれ消防団	18
診療所からのお知らせ	9		

第18回 佐々皿山まつりが開催されました

出店者の皆様、ご来場いただいた皆様、
ありがとうございました



うなぎのつかみ取りやアトラクションでは、大勢の子供たちで賑わいました。



多くの来場者が、大正琴、中学校プラスバンド、佐々キッズダンスなどのステージを楽しまれていました。



歌手 横陽子さんのステージでは 佐々皿山を舞台にした「皿山情話」が披露されました。

佐々町情報公開制度の実施状況

佐々町では、公正で開かれた町政を推進するため、平成14年度から情報公開制度を実施しています。情報公開制度とは、佐々町内に住所を有する方、もしくは町内に事務所又は事業所を有する個人及び法人など、佐々町が行う事務事業に利害関係を有する方が、町が保有する公文書の公開を求めることができる制度です。

この佐々町情報公開条例（平成14年7月1日条例第9号）第16条に基づき、平成21年度における情報公開制度の実施状況をお知らせします。

1. 公文書の公開請求の件数 10件

○内訳

総務課	企画財政課	住民福祉課 (旧福祉保健課)	保険環境課	建設課	産業経済課	水道課 (下水道)	税務課
—	—	—	2	—	—	—	—
水道事業 (上水道)	教育委員会	選挙管理委員会	監査委員	農業委員会	固定資産評価 審査委員会	議会事務局	
—	3	—	—	—	—	5	

2. 公文書の公開請求に対する決定件数 10件

○処理状況

公開		非公開	拒否	不存在	取下げ
全部	部分				
7	3	—	—	—	—

※処理状況の中の公開には、全部を公開する場合と、個人情報の保護等により文書の一部のみ公開する部分公開があります。

3. 不服申立ての状況

平成21年度においては、情報公開制度に係る不服申立はありませんでした。

「犯罪のない、交通事故のない佐々町」をめざして!!

(防 犯)

佐々町及びその周辺で連続発生した夜間の無人店舗を狙った犯人4名を逮捕することができました。犯人は、深夜に無施錠の窓や見通しの悪い場所にある窓を割って侵入していました。今後も、出かけるときには必ず鍵をかけ、暗い場所には照明を取り付けるなどの防犯対策をお願いします。

(交通安全)

脇道から出る際の安全確認不足が、交通事故発生原因で最近多くなっています。自分では止まっているつもりでもきちんと止まっていない人が多いので、一時停止は確実に止まって左右の安全確認をしてください。

今月12日から10日間「夏の交通安全県民運動」が実施されますので、交通事故防止にご協力をお願いします。

平成22年1～5月中の佐々町での犯罪・交通事故発生状況は下表のとおりです。

犯 罪 件 数	
刑法犯総数	53(+15)
窃盗犯総数	40(+14)
侵入盗	17(+14)
乗り物盗	7 (±0)
非侵入窃盗	16 (±0)

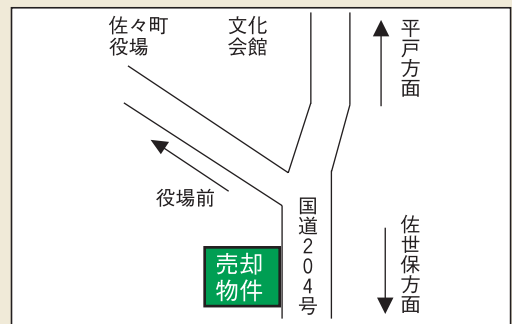
交通事件数		単位：件、（ ）内は前年同期比
人身事故	30(▲ 10)	
長崎県内での佐々町町民による人身事故	21(▲ 19)	
物損事故	116(▲ 5)	

土地・建物売却のお知らせ

【物件①】

土地	所在地	佐々町羽須和免字下里703番2 (佐々中央通バス停跡地)
	地積	105.24㎡ (31.84坪)
	地目	宅地
	建ぺい率	70%
	容積率	300%
	都市計画区域	非線引都市計画区域
	用途指定	なし
売却価格		4,960,000円

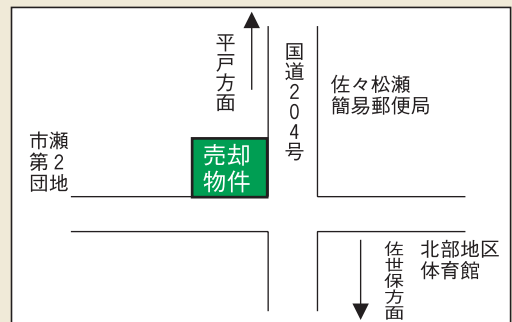
【物件①位置図】



【物件②】

土地	所在地	佐々町松瀬免字狩立2番5 (市瀬警察官駐在所跡地)
	地積	257.77㎡ (78.0坪)
	地目	宅地
	建ぺい率	70%
	容積率	200%
	都市計画区域	非線引都市計画区域
	用途指定	なし
	その他	擁壁上にコンクリート保護による給水管布設あり
売却価格		7,260,000円

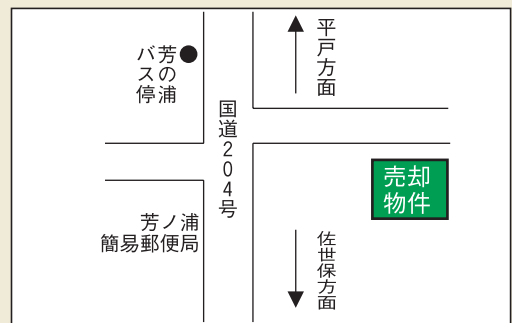
【物件②位置図】



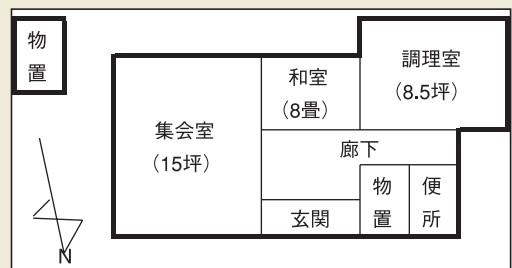
【物件③】

土地	所在地	佐々町口石免字平床1670番地 (旧東町公民館)
	地積	301.96㎡ (91.34坪)
	地目	宅地
	建ぺい率	70%
	容積率	200%
	都市計画区域	非線引都市計画区域
	用途指定	なし
建物	建物種類	①公民館 ②物置
	建物構造	①鉄骨造瓦葺平家建 ②木造垂鉛メッキ鋼板葺平家建
	床面積	①123.40㎡ ②7.22㎡
	建築年	昭和54年
	その他	車の進入路・駐車スペースなし
売却価格		2,570,000円

【物件③位置図】



【物件③建物平面図】



●申込資格及び条件

- 佐々町内に居住されている方または佐々町出身の方で、自ら居住する住宅、店舗、駐車場などを必要とする方とします。
- 申込みは、契約予定者に限ります。
- 申込みが重複する場合は、抽選により決定します。
(抽選日は別途お知らせします。)
- 契約時に代金の10%を契約保証金として預かります。
- 契約日から3か月以内に代金を納入していただきます。
- 契約日から5年以内は、他に転売できません。
- 住宅及び店舗の場合は、公共下水道に接続することとします。
- いずれの物件も現状引き渡しとします。

●申込書提出時に必要な書類

- 売買申込書 (申込書は役場総務課でお渡しします。) 1部
- 住民票謄本 (市町村発行のもの) 1部

●申込受付期間等

- 受付期間 7月1日(木)～30日(金) 8時30分～17時15分 (金曜日は19時まで)
※土曜日、日曜日及び祝日は除く
※物件③は下見ができますので、ご希望の方は事前に役場総務課までご連絡ください。
- 受付場所 役場総務課 (☎62-2101)

浦さんが 「法務省人権擁護 局長表彰」を受賞



人権擁護委員の浦一さん（さざん花町内会）が、人権について地域住民の皆様への人権思想の普及・高揚に尽力された功績が讃えられ、「法務省人権擁護局長表彰」を受けられました。人権擁護委員は、地域住民の皆様が人権について関心を持ってもらえるような啓発活動を行ったり、人権相談を受けるなどの活動を行っています。

平成22年度 佐々町職員採用試験案内

佐々町職員採用試験を次のとおり行います。

●試験職種等

試験区分	試験職種	採用予定数	受験資格(学歴は問いません)
大学卒業程度	行政	約1名	昭和56年4月2日から平成元年4月1日までに生まれた者
高校卒業程度	一般事務	約1名	昭和60年4月2日から平成5年4月1日までに生まれた者
高校卒業程度	土木	約1名	昭和56年4月2日から平成5年4月1日までに生まれた者
選考試験	建築	約1名	昭和36年4月2日以降に生まれた方で、1級建築士の資格を有し、民間企業等での正社員(職員)としての実務経験が、平成22年8月20日現在で通算10年以上ある者

●受付期間

平成22年7月20日(火)～平成22年8月20日(金)

8時30分～17時15分まで(金曜日は19時まで)

ただし、土曜日及び日曜日は受け付けできません。

※郵送の場合は、8月20日までの消印があるものに限り受け付けます。

●試験日及び場所

行政 一般事務 土木	第1次試験	平成22年9月19日(日) 長崎県立大学	
	第2次試験	第1次試験の合格通知の際にお知らせします。	
建築	論文試験	論文審査	平成22年9月5日(日) 佐々町役場
	面接試験	主に人物・実務経験などについて個人面接	

●採用予定時期

行政・一般事務・土木	平成23年4月1日
建築	平成22年11月1日

●申込用紙請求先

申込用紙は佐々町役場総務課で交付します。

申込用紙を郵送で請求する際は、封筒の表に「職員採用試験申込用紙請求」と朱書きし、120円切手を貼った返信用封筒(A4サイズ)を必ず同封してください。

●問い合わせ先

佐々町役場総務課 〒857-0392 佐々町本田原免168-2 ☎0956-62-2101

今年も！忘れず受けよう！ 特定健診・がん検診

～ 今年度の日程が次のとおり決定しました ～

- ◆実施期間 前期日程 7月22日（木）～7月31日（土）
後期日程 9月27日（月）～10月3日（日）
※ 後期日程については、前期日程の未受診者を対象とします。
- ◆時 間 開場 6時30分 受付7～11時 開始7時
- ◆場 所 健康相談センター
- ◆受診費用 無 料（乳がん、子宮がん検診を対象年齢外で受診される場合には自己負担金が必要です。）

【各種健診の種類と受診対象者】

H23.3.31 現在で判定

検診の種類	受診対象者
特定健康診査	H22.4.1以前から国保に加入し、H22年度中に40～75歳になる方
後期高齢者健康診査	①75歳以上の方 ②65歳以上75歳未満で、一定以上の障害があり認定を受けた後期高齢者医療の方
生活機能評価	65歳以上の方(健診当日の年齢で判定します)
基本健康診査	40歳以上で生活保護を受給されている方
結核・肺がん検診	40歳以上の方(ただし、結核検診は65歳以上の方)
胃がん検診	40歳以上の方
大腸がん検診	40歳以上の方
乳がん検診	40歳以上の偶数年の女性
子宮がん検診	20歳以上の偶数年の女性
女性特有のがん検診	女性特有のがん検診無料クーポン券の送付があった方
前立腺がん検診	50歳以上の男性
肝炎ウイルス検診	①40歳の方 ②41歳以上でこれまでの肝炎ウイルス検診を受診できなかった方
腹部超音波検査	40歳以上の方
歯周疾患検診	40・45・50・55・60・65・70歳の方
骨粗鬆症検診	30・35・40・45・50・55・60・65・70歳の女性
若年層健康診査	30～39歳の方

詳しくは、個別に郵送される通知書をご覧ください。

健診期間中は
忙しくて
行けない・・・。



そんな方には・・・

町内医療機関でも**10月4日（月）**以降に受診できる予定です
※がん検診は受けられませんのでご注意ください。

特定健診は、加入する健康保険別に受けていただきます。健康保険協会、その他健康保険組合等に参加されている方は、それぞれ加入の保険者からの案内に従って受診してください。

「私には・・・関係ない」という、あなた！以下もお読みください！

健診に行くのが怖い、悪いところが見つかるのが怖いとお聞きします。

でも、健診を受けることで年齢にともなう変化を早めに気付き、生活習慣を見直すことで健康への一歩を踏み出せます。

どうか、あなた自身のため、大切な人のために、ぜひ受診してください。

「病院に行っているから関係ない」

「病院で定期的に検査しているからもういい」

「今年、1月～6月にもう受けた」

**40～75歳未満の国保のみなさん
特定健診の対象です！！**

- 定期的に受診している人
 - 最近健診を受けた人
- いずれも対象になります。
ぜひお受けください。お待ちしております。

「自覚症状がない。」「健康に自信がある!」といった理由で放っておくと、例えば・・・

胃がんになると・・・

平均 28.5日の入院
医療費は
1,213,530円かかります。
自己負担(3割)でも
364,059円の負担に。

急性心筋梗塞になると・・・

平均 19.4日の入院
医療費は
2,178,140円かかります。
自己負担(3割)でも
653,442円の負担に。

こうなる前に！

がん検診を受けましょう！

がんは早期発見が重要な“カギ”です。

佐々町では対象年齢の方は
“無料”で受診できます

特定健診を受けましょう！

脳卒中や心筋梗塞は発症するその日まで
自覚症状はありません。自分の身体の変
化を知るには健診結果しかないのです。

国保の方、後期高齢者医療の方は
“無料”で受診できます

【参考】

人工透析になると、年間約500万円もの医療費が一生涯かかります。

糖尿病の合併症から下肢切断になってしまうと、約300万円もの医療費がかかります。

糖尿病や高血圧などの初期段階での医療費の
自己負担は月1万円もかかりません

大切な人を守るために、
もう1人連れて
ぜひ健診へ！！



国民健康保険・後期高齢者医療制度について

【国民健康保険、後期高齢者医療の保険証の送付】

現在お使いの国民健康保険被保険者証、後期高齢者医療被保険者証の有効期限は、7月31日（土）までです。新しい保険証は7月下旬に郵送します。

8月になっても保険証が届かない場合、または保険証の記載事項に誤りがある場合は、保険環境課保険年金班までご連絡ください。

※有効期限切れの保険証は、保険環境課保険年金班にお返しください。

【国保被保険者で入院している人は更新を忘れずに】

次の要件を満たす国民健康保険被保険者は、認定を受けると、入院時に医療機関窓口での自己負担額（保険適用分）が限度額までとなり、また食事代についても減額されます。

認定を受けたい人は、印かんを持参し、保険環境課保険年金班へ申請してください。

現在発行している認定証の有効期限は、7月31日（土）までです。8月1日以降も認定を受けたい場合は、改めて申請をする必要があります。

○適用要件 世帯内のすべての国民健康保険被保険者が、平成22年度住民税を課税されていないこと

※課税世帯でも70歳未満の人は、限度額認定のみ受けられます。

【基準収入額適用申請書の提出】

後期高齢者医療被保険者と70～74歳の国民健康保険被保険者で、基準収入額適用申請書が必要な人には申請書を送付します。必ず期限内に申請してください。

【平成22年度の後期高齢者医療保険料の軽減措置】

所得が少ない方の保険料は、世帯の所得に応じて、下表のとおり保険料の軽減措置が継続されます。なお、手続きは不要です。

同一世帯内の被保険者と世帯主の前年の合計所得額	軽減割合	これらの軽減に該当すると →	年間の均等割額 (42,400円)が次のようになります。
33万円以下の場合	8.5割		6,300円
※うち、被保険者全員が年金収入80万円以下 (その他各種所得なし)の世帯	9割		4,200円
33万円+ (24万5千円×世帯主を除く被保険者数) 以下の場合	5割		21,200円
33万円+ (35万円×被保険者数) 以下の場合	2割		33,900円

■所得割額の軽減

賦課のもととなる所得額（前年中の総所得金額等から基礎控除額33万円を差し引いた額）	軽減割合
58万円以下の場合（年金収入で211万円まで）	5割

■被扶養者であった方の軽減

この制度加入直前に健康保険など（国民健康保険は除く）の被扶養者だった方は、保険料の所得割額の負担はなく均等割額が9割軽減され、年間の保険料が4,200円となります。

●問い合わせ先 長崎県後期高齢者医療広域連合 ☎095-816-3930

【保険料のご相談】

保険料の納付が困難なときは、分割納付などのご相談に応じていますので、お早めに保険環境課の窓口にご相談ください。また、失業や災害などの特別な事情がある場合には減免などの制度があります。

佐々町立診療所からのお知らせ

「あれっ?」と思ったら ためらわず、 医師に相談しましょう。

～「認知症」は早期診断・早期治療が重要です。～

現在、日本にはおよそ160万人、高齢者世帯7世帯に1人の割合で認知症のお年寄りがいるといわれています。

あれっ、ひょっとして、・・・と思ったとしても「年だから仕方がない」、「しばらく様子を見よう」と、つい放っておいてしまい、そのうちに症状が悪化してしまうケースも少なくありません。

認知症は病気であり、種類によっては治るものや早期に発見・対処することで症状の進み方を遅らせられるものもあります。

「あれっ?」と思ったらためらわず、医師に相談しましょう。

※診察は予約制となっています

お問い合わせは、町立診療所（☎62-2405）または、健康相談センター（☎63-5800）へご連絡ください。

（診療日時：毎週水曜日のみ（休日を除く）午前9時～午後4時）

最近気になりませんか？ このようなこと。

- ・ 同じことを言ったり聞いたりする。
- ・ 人と会う約束やその日時を忘れる。
- ・ 最近の出来事が思い出せない。
- ・ 大切な物をなくしたり、置き忘れてたりする・・・など。



毎日の食事と「生活習慣病予防」

保険環境課、健康相談センター、食改善グループみどり会

焼き 春巻き

材料／2人分



にんじん……………20g	A	みそ……………小さじ2
もやし……………50g		みりん……………小さじ1
ほうれん草………60g		しょうゆ……………小さじ1/2
豚ひき肉……………60g		七味とうがらし…少々
小ねぎ……………2本		春巻きの皮……………4枚
		ごま油……………小さじ1
		小麦粉、水……………適量

作り方

- ①にんじんは4cm長さのせん切りにします。ねぎは小口切りにします。
- ②沸騰した湯で、にんじん、もやし、ほうれん草の順にそれぞれゆでます。ほうれん草はゆでた後水にさらします。しっかりと水気を絞り、4cmの長さに切ります。
- ③フライパンに豚ひき肉とねぎを入れ炒めます。色が変わったらAの調味料を混ぜて加え、汁気がなくなるまで炒めます。
- ④春巻きの皮に、ゆでた野菜と炒めた肉を等分に乘せて巻きます。小麦粉と水を混ぜてのりをつくり、端をとめます。
- ⑤アルミ箔に並べてごま油をぬり、オーブントースターで焼きます。表を5～6分焼き、焼き色がついたら裏返して2～3分焼きます。

※揚げずに焼くことで、余計な油を抑えることができます。豚肉に多く含まれるビタミンB1は糖質がエネルギーに変わるときに欠かせないビタミンです。

今月のいきいきママさん



山内沙由美さん
そあら
空有来くん 11か月

主人は平戸、私は壱岐から引っ越してきました。去年7月に長男を授かり、慣れない土地での初めての育児、不安や戸惑いもありましたが、子どもの笑顔や、一つひとつの成長がとても嬉しく思え、「私もがんばらなくては」と、いつも元気をもらっています。

まだまだ不慣れで頼れないパパとママだけど、息子と一緒に少しずつ成長していきたいと思います。

7月は「愛の血液助け合い運動」月間です

献血は、たくさんの人々の善意によって支えられています。

そして、一人ひとりの温かな心が多くの尊い命を救っています。

皆様の献血に対する温かなご支援と積極的なご参加をお願いします。

こんにちは！ そらまめクラブです

先日、5月29日(土)に開催された皿山祭りにて、バザーを出店しました。

手作りクッキー(アンパンマンクッキー、ミッフィークッキー、チョコバーなど)、その他生活用品を準備し、販売しました。

当日は、風は強かったものの、良いお天気でもとても楽しい一日でした。

バザーにご協力いただきました皆様、ありがとうございました。

母；藤田 敦子



**歯科保健
コーナー**

皆様は、一回の食事で何回噛んでいますか？現代の日本人の平均は、約620回だそうです。ところが弥生時代では、なんと約3900回も一度の食事で噛んでいたそうです。噛む回数が少なくなった原因の一つは、調理、加工の技術の進歩で柔らかい食べ物が主流になり、あまり噛まなくても飲み込めるようになったことです。

よく噛んで食べることは虫歯予防以外にも健康に役立つ効用がたくさんあり、消化を助け、歯と歯茎を丈夫にし、唾液の分泌を促し、脳を活性化、言葉や味覚の発達に寄与し、生活習慣病の予防にも有効であることが科学的に立証されています。それらの効用をまとめたものが「卑弥呼の歯がいーぜ（ヒミコノハガイーゼ）」という標語です。

- 「ひ」 肥満予防：良く咬めば満腹中枢が働いて食べ過ぎがなくなります。
- 「み」 味覚の発達：良く咬んで沢山の種類の食物を食べれば味覚が発達します。
- 「こ」 言葉の発音がはっきり：口の周りの筋肉が発達して発音が良くなります。
- 「の」 脳の発達：咬むことが脳の発達にも関係します。
- 「は」 虫歯、歯周病の予防：咬むことにより分泌される唾液が虫歯を予防し、咬むことで歯茎や顎の骨が鍛えられ、歯並びにも良い影響があります。
- 「が」 癌予防：唾液に含まれるペルオキシダーゼという酵素が、食品中の発ガン性を抑える。
- 「いー」 胃腸快調：当然消化も良くなります。
- 「ぜ」 全力投球：良く咬めるということは力を発揮できるということです。

弥生人に負けないように、一口30回を目安に食べましょう。しかし、現代の食べ物は、柔らかいものが多く、30回も噛んでいると後も形もなくなってしまいます。かといって、硬いするめのようなものばかり無理をして食べるのは、歯や顎にもよくありません。その対策として、野菜などの具材をいつもより大きめに切ったり、固めにゆでたり、白米に五穀米などを混ぜたり、玄米にしたり少しの工夫をしてみてもいいでしょうか。また、口に入れた食べ物を水、お茶、みそ汁などで流し込むような食べ方も控えましょう。そうすれば、バランスのとれた食事で、いつもよりたくさん噛むことができます。

さらに姿勢を良くして食べることも忘れずに、悪い姿勢で食べると体の歪みだけではなく、顎の成長、歯並びにも影響します。

☐は健康の入り口です。皆様もますます健康となるよう生活習慣を見直しましょう。

文責 福田 英喜

みんなで介護予防！

Q 「介護予防事業」ってなに？

A 「介護予防事業」とは今の元気をできるだけ維持し、自立した生活が続けられるように、適度な運動や社会生活を通し介護予防に取り組む事業です。地域包括支援センターでは介護予防の推進に力を入れています。

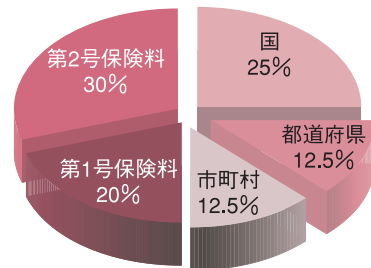
Q どこでしているの？誰でもいけるの？

A 佐々町福祉センター2階で「生きがい教室」、ビートスイミングで「いきいき水中運動教室」（委託事業）、町内会集会所における介護予防ボランティアによる「介護予防教室」などが開催されています。どなたでも参加できます。興味のある方は地域包括支援センター（☎62-6122）までご連絡ください。

Q 介護予防事業の財源に私たちが納める介護保険料が使われているってホント？

A みなさんの保険料のうち、第1号保険料（65歳以上の方が納める保険料）全体の20%、第2号保険料（40～64歳の方が納める保険料）全体の30%が介護予防事業として使われています。みなさん自身が寝たきりまたは介護が必要な状態にならないための対策と要介護認定を受けていない方のための事業です。みなさん、介護予防事業を積極的に利用しましょう！

〔介護予防事業の財源〕



連絡先 地域包括支援センター ☎62-6122 江田・横田

SAZAオアシスルームは引き続き頑張ります！

近年、町の発展とともに子どもたちが安全に遊べる場所が少なくなっています。そこでSAZAオアシスルームを安全な遊び場として子ども達に提供しています。

今年も「子どもたちの子どもたちによる 子どもたちのための居場所」という理念の下、誰でも気軽に立ち寄れて、学んだり遊んだりできる場所となるよう、創意工夫をしていきたいと思えます。

開所日時は次のとおりです。

- ところ 佐々町公民館(旧図書室横)
- とき

平日 15時30分～18時30分

土・日・祝祭日・長期休暇中

13時30分～17時

※開所日時は、行事などの都合により変更する場合があります。

- 問い合わせ先 佐々町教育委員会 ☎62-2128

第31回「佐々町ナイターソフトボール選手権大会」参加チームを募集します

町体育協会主催「ナイターソフトボール大会」(スローピッチ)を開催します。町内在住者および町内の企業に勤務している方で編成されたチームであれば、町内会・事業所単位・各種グループなどで出場できます。多数のチームの参加をお待ちしています。

開催日時は次のとおりです。

- とき 7月27日(火)～31日(土)

● ところ 佐々町民グラウンド

● 参加料 4,000円(1チーム)

● 申込期限 7月17日(土) 19時30分

まで(代表者会議当日)

● 問い合わせ先

佐々町体育協会ソフトボール部

(濱元) ☎080-1526712790

『成人学級』が開講しました！

6月3日(木)、町公民館において平成22年度『成人学級』講座がスタートしました。

この講座は、一般の成人男女を対象で、「社会人としての資質や地域づくりの推進力となるよう知識を高め、郷土の歴史文化、我が国や世界情勢にも目を向ける」をテーマに幅広い講義内容で教養を高める学習を行います。当日は、開講式の後『健康情報の見方・考え方』と題して、長崎県環境アドバイザー 旭 芳郎先生に講話をしていただきました。

受講ご希望の方は、町公民館へご連絡ください。皆様のたくさんのご参加をお待ちしています。

佐々町少年少女合唱団が全国大会に出場します

7月31日に広島市で開催される「第24回少年少女合唱祭全国大会」に佐々町少年少女合唱団が県内から唯一の出演団体に選出されました。同合唱団は小学4年生から高校2年生までの総勢32名で、大会では「長崎の鐘」を含め全3曲を披露します。本大会は全国から14団体と、フランスや台湾からも参加します。観客だけでなく出演者の記憶にも残るような合唱ができるよう祈っています。



7月の講座のご案内

- 7月1日(木) 成人学級

(講話「龍馬と長崎さるく塾」)

13時30分～15時30分 町公民館(集会室)

講師 黒田 雄彦氏

(長崎さるくガイド)

- 8日(木) 明生大学

(講話「一緒に歌いましょう」)

13時30分～15時30分 町公民館(集会室)

講師 松尾 敬子氏

(元小学校教諭)

- 12日(月) あひる学級

(講話・実技「ヨガを通してリフレッシュ」)

10時～12時 健康相談センター

スクールガード・リーダーとして活躍中！

今年度の佐々・江迎・鹿町・松浦地区担当のスクールガード・リーダーとして佐々町在住の阿曾正文さんが長崎県教育委員会から委嘱を受けました。子どもたちが、事件や事故に巻き込まれないよう、町内の通学路や校舎内外を巡回しています。皆さん、早く顔と名前を覚えてくださいね。





いよいよ夏の到来ですね。日に日に暑さが厳しくなってきます。暑い夏なら、涼しい図書館で読書はいかがでしょう。

☆課題図書特設コーナーのご案内

今年の夏休み課題図書
の貸し出しは、7月21日
(水)からです。児童生
徒の皆さんは、早めに内
容を確認して借りたい本
を選んでおきましょう。

1冊は館内閲覧用とし
て常時展示しています。
複数置いてある課題図書
については、一人1冊、1
週間の貸し出しになりま
す(貸出予約及び延長は
できません)。たくさん
の人が借りられるように、
返却期日を守りましょう。



昨年の課題図書特設コーナーの様子

☆図書整理ボランティアを募集します

図書館では、図書整理
のボランティア活動に参
加いただける方を募集し
ています。今月は、5日・
6日の館内整理休館日に
お願いします。お手伝い

☆図書館からのごお願い

本の貸出期間は、2週間です。返却日が過ぎている本をまだお持ちの方は、早めにお返しください。

できる方は、図書館までご
連絡ください。

☆館内整理特別休館日のお知らせ

7月5日(月)・6日(火)の
2日間、夏休みの利用増加
に備え、蔵書の点検と書架
の整理および資料の補修な
どを行うために休館します。

★新着本のご案内

《一般書》

○自分の始末

曾野 綾子 著/扶桑社

年を取ったら、最後の目
標は、「自分の始末」。他
人に迷惑をかけずに静かに
この世を終わること。定年
後に必須な新たな発想、若々
しい魂を保つためにはなど、
新たな希望がわいてくる、
人生を楽しく豊む知恵を紹介。
○ザ・ホスト 1 寄生
ステファニー・メイヤー 著
小原 亜美 訳

ソフトバンククリエイティブ

ひとつの体にくたつた魂。
愛したのは、ひとりの男…。
メラニーに寄生した「彼女」
は、メラニーの記憶のなか
の男に恋をした。全世界8
500万部突破のベストセ
ラー「トワイライト」の著
者が贈る話題作。

《児童書》

○八月九日のサンタクロース

西岡 由香 作/凱風社

中学2年生の坂井まゆは、
引越先での長崎で8月9
日を持つ歴史の味を知る。
被爆者は平和の大切さを教
えてくれる「サンタクロース」
なんだと…。漫画と歴史解
説、エッセイで構成。ジュ
ニア向け平和教育に最適。

○時の書 1

ギョーム・ブレヴォア 作
伊藤 直子 訳/くもん
出版

10日前、サムの父親が消
えた。14歳の誕生日に父親
が営む古書店にやってきた
サムは、太陽の石碑に導かれ、
タイムスリップの旅に出る
ことに…。世界15か国で
発売、推理×歴史のスペク
タクルファンタジー。

《絵本》

○はじまりの日

ボブ・ディラン 作/ポール・
ロジャース 絵/アーサー・ビ
ナード 訳/岩崎書店

1974年の発表以来、
老若男女に歌われてきた「フ
ォーエバー・ヤング」。こ
の子どもを思う温かな名曲に、
さわやかな絵が加わって希

望あふれる絵本に。
アメリカ生まれの詩
人による、歌える日
本語訳で贈る。

○ほんやのいぬくん

ルイーズ・イエーツ
作・絵/ほんじょう
まなみ 訳/岩崎書
店

本が大好きないぬく
んは、本屋をはじめ
ることにした。いよ
いよ開店の日、ドア
を開けてお客さんに
挨拶したが、誰もい
なかった。お客さん
はさっぱり来ない。
たいくつで棚の本を
開くと…。

7月の読み聞かせ

◎乳幼児向け

(木・11時～11時30分)

8・22日 ぴーちゃん

◎幼児・学童向け

(火・15時45分～16時15分)

13日・ひまわり 20日・コスモス

27日・パンジー

(土・11時～11時30分)

3日・ラッコ 10日・バンビ 24日・こぐま

※6日(火)の「たんぽぽ」と17日(土)の「おはなしBOX」はお休みします。

☆図書館での約束 (これだけは守りましょう)

1. 利用者カードは、なくさないようにしましょう。
2. 借りた本は、返却日までに返しましょう。
3. 図書館の本は、みんなの本です。大切に扱うためマイバックを持参しましょう。(なくしたり破ったりした時は、弁償していただく場合があります。)
4. 図書館の中で、物を食べたり飲んだりしないようにしましょう。
5. 館内での携帯電話の利用は、ご遠慮ください。
6. 図書館資料を利用しない学習は、ご遠慮ください。

7月の休館日

5・12・19・26日の毎週月曜日と、6日(火)の館内整理特別休館日です。

▽6月1日現在佐々町内図書館利用登録者数

8,493人

▽5月の利用状況

貸出冊数 17,627冊 入館者数 12,335人

夏休み「ふくしの心」を育てよう

(1)小学生を対象に「福祉スクール」を開催します。

○とき 8月3日(火)

9時～16時45分

○内容

- ①車イス・アイマスク体験
- ②高齢者とのふれあい活動
- ③食育と調理実習
- ④ふくし絵手紙(はがき)の書き方

○参加費 無料

○募集定員 20名

○募集期間

7月1日～7月10日

(2)中・高校生を対象に「福祉教室」を開催します。

○とき 8月11日(水)

9時～16時45分

○内容

- ①介護実技学習
- ②AED・救急法の実習
- ③食育と調理実習

○参加費 無料

○募集定員 20名

○募集期間

7月1日～7月10日

○申込先「福祉スクール」・「福祉教室」とも社会福祉協議会に直接、ご連絡をお願いします。(☎63-5900)

7月の総合相談

(相談無料・秘密厳守)

弁護士無料法律相談

無料の法律問題の相談です。

○とき 7月21日(水)

13時～16時

○ところ 社会福祉協議会

●担当 樋口弁護士

●申込み 「予約」制です。

※事前に社会福祉協議会へご連絡をお願いします。

心配ごと相談・子ども相談

相談内容や個人のプライバシーは厳守しています。ひとりでも悩まずに、まず相談してみましよう。

電話相談、FAX相談、出張相談も行いますので、お急ぎのご相談はご連絡ください。

○とき 7月12日(月)

13時～16時

※その他随時受付けております。

●ところ 社会福祉協議会

●相談員 貞松 馨

小森 ツルヨ

岡本 茂

※相談員は交代で対応いたします。

「いい汗・ボランティア夏体験」参加者募集

子どもから大人まで、誰もが気軽にボランティア活動に参加できる「いい汗・ボランティア 夏体験」が今年も開催されます。

活動のきっかけを提供することにより、県民のボランティア活動への理解を深めることを目的としています。

○体験期間

7月17日～9月30日

○体験場所 福祉施設など

○体験内容

- ①施設利用者とのふれあい
- ②施設行事への参加・協力
- ③その他のボランティア活動

○その他 活動に必要な諸経費(交通費・ボランティア活動保険料・昼食代等)は、原則として参加者の負担となります。

※詳細はボランティアセンターまでお問い合わせください。(☎63-5900)

中国青海省地震救援金(ご報告)

中国青海省で発生した、大地震に対する救援金として、6,687円が集まりました。集まった救援金は全額、日本赤十字社長崎県支部に送金いたしました。皆様のご協力ありがとうございました。

日本赤十字社長崎県支部
佐々町分区長 末吉 純次

平成22年度 介護支援専門員実務研修 受講試験のご案内

平成22年度介護支援専門員実務研修受講試験が、次のとおり行われます。

○とき 10月24日(日)

○ところ 長崎国際大学

長崎大学

○受験申込期間

7月1日(木)

～7月30日(金)まで

※当日消印有効

※詳細は「受験の手引」をご確認ください。

◎試験並びに「受験の手引」についての問い合わせ先
長崎県社会福祉協議会
福祉人材研修センター
長崎市茂里町3番24号
☎095-846-8657
試験情報ホームページ
アドレス
<http://www.nagasaki-pref-shakyo.jp/cmexam/>

ご寄付のお礼

社会福祉事業へ

香典返しとして

(6月10日受付分)

故 池田 ナツエ 様(口石)

山中 勝 様

故 川崎 ユキ 様(里山)

川崎 富美江 様

故 福田 フミエ 様(土手廻)

福田 初市 様

多額のご寄付をいただき、誠にありがとうございました。ご寄付は、佐々町の地域福祉増進のために活用させていただきます。

佐々町社会福祉協議会

会長 末吉 純次



国民年金免除申請

佐世保年金事務所
☎34-11148

国民年金には、経済的な理由などで保険料を納めることが困難な場合、将来年金を受け取ることができるよう、また不慮の事故などで障がいが残った際に、障害基礎年金を受け取ることができるよう、申請により保険料の納付が免除や猶予される制度があります。平成22年度の免除等の受付は平成22年7月1日から開始され、平成22年7月から平成23年6月までの期間を対象として審査します。また、申請は原則として毎年度必要です。保険料の納付が困難な人は、役場保険環境課窓口で早めに申請してください。※平成21年7月分から平成22年6月分までの免除申請の受付は7月31日までです。

●免除の種類

所得により、全額免除、4分の3免除、半額免除、4分の1免除があります。退職（失業）された方は、離職票、または雇用保険受

給者証などの確認書類が必要ですが。

夏の交通安全

総務課 交通安全班

県民運動

7月12日（月）～7月21日（水）までの10日間、夏の交通安全県民運動が実施されます。

運動のスローガンは『安心を光で届ける 反射材』です。運動の重点は次のとおりです。

●高齢者の交通事故防止

高齢者の近くでは、減速、徐行するなど「思いやり」を持った運転を心がけま

しょう。

高齢運転者は、自分の身体能力や体調に合った運転に努め、また、70歳以上の運転者は、「高齢運転者マーク」をつけて運転しましょう。

●全ての座席のシートベルトとチャイルドシートの正しい着用の徹底

全ての座席でシートベルトとチャイルドシートの着用を徹底しましょう。6歳未満の子どもを乗車させる場合は、体格に合ったチャイルドシートを使用しましょう。

●飲酒運転の根絶

少しの量でも酒を飲ん

千本公園プール開きのお知らせ

7月21日から千本公園プールが利用できます。多数のご利用をお待ちしています。

- 期間 7月21日（水）～8月31日（火）
- 時間 13時～19時（中学生以下：保護者同伴でない場合は、17時まで）
- 休業日 8月13日（金）～15日（日）
- 入場券販売先 千本公園プール ☎63-2420
- 問い合わせ先 佐々町教育委員会 ☎62-2128
- 利用料金

シーズン中 会員券	幼児	1人につき	500円
	小・中学生		700円
	一般		1,500円
普通利用	幼児	1人1回につき	50円
	小・中学生		70円
	一般		150円

平成22年度 自衛官募集案内

募集種目	受付期間	試験期日	応募資格
航空学生	8月1日～9月10日	1次 9月23日	高卒（見込含）～21歳未満
一般曹候補生	8月1日～9月10日	1次 9月18日	18歳～27歳未満
自衛官候補生	(男子) 通年 (女子) 8月1日～9月10日	受付時に通知 9月26日～29日	
防衛大学校学生	(推薦) 9月6日～9月9日	9月25日・26日	高卒（見込含）～21歳未満 ※高等学校長の推薦が必要
	(一般) 9月6日～10月1日	1次 11月6日・7日	高卒（見込含）～21歳未満 (自衛官は23歳未満)
防衛医科大学校生	9月6日～10月1日	1次 10月30日・31日	高卒（見込含）～21歳未満
看護学生	9月6日～10月1日	1次 10月23日	高卒（見込含）～24歳未満
陸上自衛官(看護)	9月6日～10月1日	11月20日	看護師免許を有し、保健師・助産師の免許を有する者(見込含)で36歳未満

【問い合わせ先】

自衛隊長崎地方協力本部佐世保出張所
所在地：佐世保市木場田町2-19(佐世保合同庁舎2階) ☎0956-23-1231
募集コールセンター（受付時間12時～20時）

だから絶対に運転はやめましょう。酒を飲むことがわかっている場所には車を運転して行かないよう

にしましょう。また、前日の酒が残っていれば飲酒運転になることを認識しましょう。

サマージャンボ宝くじの購入は県内で！

(財)長崎県市町村振興協会
長崎県 総務部 財政課

県内で販売された宝くじの収益金は、道路や学校、公園の整備など県内のさまざまな事業に使われていますので、ぜひ県内で購入しましょう。

また、今年は1千万円サマーが新登場します。

●**販売期間** 7月7日～30日

●**抽選日** 8月10日

●**当選金**

- 1等 2億円×33本
前後賞各 5千万円
- 2等 1億円×99本
(1千万円サマー)
- 1等 1千万円×6百本

普通救命講習Iについて

佐世保市消防局

●**とき** 7月25日(日)

9時から12時までの3時間

●**ところ** 佐世保市消防局

3階 防災学習室

(佐世保市平瀬町9番地2)

●**内容**

- ①心肺蘇生法及び止血法の指導

②異物除去法の指導

③自動体外式除細動器(AED)の取り扱いについて指導

④その他の応急手当法の指導

●**受講対象者**

- ・中学生以上
- ・定員30名(先着順)
- ・受講者全員にテキストを配布し、修了証を交付します。

●**受講料** 無料

●**申込期間**

7月16日(金)8時30分から
7月24日(土)17時15分まで

●**申込・問合先**

佐世保市東消防署
☎38125119
FAX3811119

※電話またはファックスでお申し込みください。

危険物取扱者保安講習会の実施について

1 **受講義務者**

免状を取得して危険物取扱者作業に現在従事している人で、平成20、21年度の保安講習を受講していない人(平成20年度以降に免状

を取得した人を除く)

2 **講習日時(次のうちのいずれか1回の受講)**

①給油取扱所従事者

9月9日(木)9時～12時

9月10日(金)13時～16時

②石油コンビナート従事者

9月8日(水)13時～16時

③①及び②以外の危険物施設従事者

9月9日(木)13時～16時

9月10日(金)9時～12時

3 **会場**

石油コンビナート従事者の方：九州電力(株)相浦発電所(佐世保市光町)

石油コンビナート従事者以外の方：アルカスSASEBO(佐世保市三浦町)

4 **受付期間**

7月20日～8月25日

(受講申込書は最寄りの消防署、消防出張所及び県北振興局にあります)

5 **受講申請窓口**

社団法人 長崎県危険物安全協会(長崎市江戸町2-1)

☎095-825-8479

夕暮れ時の早めの点灯を！

点灯目安時間

7月は、18時30分です

長崎地方法務局における商業・法人登記事務取扱庁変更について

長崎地方法務局の下記の庁の会社や法人の登記事務については、長崎地方法務局登記部門で取り扱うこととなりますのでお知らせします。

なお、会社や法人の登記に係る登記事項証明書、印鑑証明書の交付事務(動産・債権譲渡登記に係る概要記録事項証明書の交付事務を含む。)については、引き続き現在の取扱庁でも取り扱います。

また、不動産登記事務については、取扱庁の変更はありません。

記

現在の取扱庁	対象の区域	変更予定年月日
佐世保支局	佐世保市、西海市、東彼杵町、川棚町、波佐見町、佐々町、小値賀町、新上五島町	平成22年10月12日(火)
変更後の取扱庁	名称 長崎地方法務局登記部門 所在 〒850-8507 長崎市万才町8-16	

【お問い合わせ先】

長崎地方法務局佐世保支局
☎0956-246-4850

長崎地方法務局登記部門
☎0956-8206-5937

外国人の不法就労 防止にご協力を!

不法就労する外国人の存在は、労働面だけではなく、風俗、治安などいろいろな分野にわたって、さまざまな問題を引き起こしつづけます。

また、不法就労している外国人自身も、賃金を搾取されたり、労働災害に遭っても十分な救済を受けられないなど、人権上不当な取扱いを受けることがあります。私たちがよりよい国際交流を推進し、社会の健全な発展を図るためには、この問題について正しく理解し、外国人の不法就労をなくすように心がけることが大切です。つきましては、外国人の雇用に当たっては必ずパスポート・外国人登録証明書などを見て、在留資格・在留期限を確認するよう努めてください。

「短期滞在」など働くことが認められていない外国人を雇った事業主に対しては、罰則（3年以下の懲役・300万円以下の罰金）が適

用されることがありますのでご留意願います。

なお、外国人の不法就労防止についてご質問がある場合は、左記へお問い合わせください。

●問い合わせ先

福岡入国管理局 総務課
☎092-623-2400

地方公聴会開催

新たな高齢者医療制度のあり方について、国民の皆様のご意見を幅広く反映できるように地方公聴会が開催されます。（7月19日まで）の事前申込が必要）

●とき

8月2日(月)

●ところ

アクロス福岡イベントホール

●問い合わせ先

詳細は、長崎県後期高齢者医療広域連合まで
☎095-816-3930

一日体験入校について

佐世保高等技術専門学校

幅広い職業の知識や技術を習得できる高等技術専門

校に体験入校してみませんか。

●とき

7月21日(水)

9時30分～14時40分

●ところ

佐世保高等技術専門学校

●対象

高校生、一般の方など

●問い合わせ先

佐世保高等技術専門学校

(高校生は、進路指導の先生を通じてご連絡ください)。

☎6214151

なお、参加申込書はホームページ(<http://www.sasebo-tc.ac.jp/>)からダウンロードできます。



佐々川柳会 課題句「全然」より

見通しが全然立たず完黙す
基地問題他県はなからそっぽ向き
私の人生全然理想かけ離れ
此の料理全然知らぬ味がある
二日酔い全然懲りず今日も飲む
妻の乱全然味気無い夕餉
夜明けまで全然知らぬ寝惚け顔
全然句は難題ですと指を折る
介護する母は全然苦にもせず
民の声全然見えぬ鳩山さん
手解きも全然受けず業覚え
呼び掛けに全然忘る世論なし
聞く耳を全然もたぬ父頑固

福地 よしみ
江田 靖子
高野 恵美子
小畑 定雄
黒岩 富子
馬場 万智子
前田 昭二
大久保 アツ子
山口 一子
江口 協子
松野 与志晴
西牟田 静子
植松 義則

佐々俳句会

老犬の足踏はずす若葉風
隣組蛤分けてひと喋り
陽にはげけ神祕の匂う牡丹かな
持つ幣の顔撫で上ぐる青嵐
風生まる枝垂れ柳を揺らしつつ
卯の花や車を止めて門を押す
小さき池尻尾まだある蛙の子
新らしき風の生まるる青簾
嬰兒の産毛きらめく聖五月
青葉照る新千束の登り窯
理髪師に髪を委ねて目借時
栄螺焼く黒潮の香を噴き出して

木寺 アサエ
山之内 智枝
松尾 八重子
清水 絃子
藤永 共園
江頭 宏
川崎 キヨ子
戸高 郁子
松田 敬藏
畑中 榮治
戸高 成泉
山口 城春
片山 白城

まちの人口

〈平成22年5月31日現在〉		〈前年同月〉
13,755人	総人口	13,770人
6,449人	男	6,437人
7,306人	女	7,333人
5,338世帯	世帯数	5,283世帯
15人	出生	15人
14人	死亡	14人
36人	転入	43人
52人	転出	49人

交通事故巡回相談

長崎県交通相談所 ☎095-824-1111
 県北振興局会場
 ○とき 7月8日(木) 10時~16時
 ○相談員 大島正久
 ○とき 7月15日(木) 10時~16時
 ○相談員 大坪志郎
 松浦市役所会場
 ○とき 7月9日(金) 10時~16時
 ○相談員 大島正久

がんばれ消防団

備品検査を実施します

佐々町消防団では、毎年この時期に備品検査を実施しています。

備品検査では、団長などが各分団の詰所を巡回し、備品が基準の数量を満たしているかなどを確認します。

また、備品検査の他にも、各分団単位で毎月2回、機械器具点検を行い、備品の動作などを確認しています。

このように消防団では、町民皆様の生命・身体・財産を守るべく、日頃から体制を整えています。



写真は昨年の検査の様子

おめでとう

ご結婚おめでとう

夫	吉永拓也	東町
妻	朝永和英	松瀬
夫	松尾英樹	
妻	高月美菜	
夫	大浦海里	土手迎
妻	嶋川直美	
夫	吉田孝寛	野寄
妻	葛真由美	

お誕生おめでとう

氏名	性別	お父さん	お母さん	町内会
谷添智紀	男	将紀	文子	市瀬
松本樹	男	和樹	良子	栗林
安達海斗	男	浩市	由紀恵	里
大槻悠真	男	健太	ひとみ	木場
田嶋涼太	男	洋介	理沙	石口
河上虹奈	女	信一	朝香	若佐
山口和真	男	英範	恵薫	さざん花
山辻美優	女	和喜	薫	木場
一ノ瀬利仁	男	隆紀	小百合	さざん花
中村紗月	女	栄男	彩希	口石
大石真綾	女	修誠	美保	佐々南
立石来也	男	誠	奈津紀	田沖
竹元凌太	男	裕太	マナミ	新市
北川義空	男	義太郎	雅	北
中里淳之介	男	健太郎	峰子	北寄
河津彩夏	女	敦義	真香	野里
神應寺佑音	男	義孝	さゆり	口石
宗安仁太朗	男	秀徳	真裕美	神田
上谷俐々珂	女	俊也	真理	松瀬
三浦桃嘉	女	聖志		

訂正とお詫び 住民福祉課 住民班
 6月号掲載の「お誕生おめでとう」の欄で、納富由奈さんの名のふりがなを誤っていました。正しくは「ゆうな」さんでした。お詫びして訂正いたします。

おくやみ

ご冥福をお祈りします

氏名	年齢	町内会
小福松	53歳	佐々南
田田喜代加	89歳	浜市瀬
尾村義詮	81歳	市口石
官林レイ子	81歳	土手迎
川崎トミエ	84歳	里山
間地ユキ勝	88歳	四ツ井
福福田フミエ	65歳	土手迎
福尾崎三男	84歳	四ツ井
藤永弥三郎	90歳	市口石
田中卓幸	80歳	浜迎
福松尾子	55歳	四ツ井
	48歳	中央通
	87歳	芳ノ浦
	62歳	

(敬称略6月15日受付分まで)

2010
[平成22年]



くらしのひろば

佐々町役場 62-2101
※壁などに貼ってご利用下さい。

日 曜	月 曜	火 曜	水 曜	木 曜	金 曜	土 曜
救急病院 北松中央病院 ☎65-3101 長崎労災病院 ☎49-2191 佐世保総合病院 ☎24-1515 佐世保市立急病診療所 ☎25-3352				1 ★3歳児健診 ★2歳児歯科検診 ◎成人学級 ◆生きがい教室	2 ★エクササイズ (がんばらんば体操)	3 ★ふれあい広場
4 (休日在宅当番医) 徳田医院 ☎: 62-2025	5 ★健康なんでも相談 ◆いきいきサロン	6 ◆生きがい教室	7	8 ★ふれあい広場 ◆生きがい教室 ◎明生大学	9 ★エクササイズ (ウォーキング)	10 ★ふれあい広場
11 (休日在宅当番医) かわむら内科 ☎: 62-6789	12 ◆いきいきサロン ◎あひる学級 ☆心配ごと・子ども相談	13 ★ふれあい広場 ◆生きがい教室	14 ★赤ちゃん相談	15 ★赤ちゃん健診 ★ブックスタート ◆生きがい教室 ◎さざんか教室	16 ★エクササイズ (がんばらんば体操)	17 ★ふれあい広場
18 (休日在宅当番医) 前田外科胃腸科医院 ☎: 62-6868	19	20 ★ふれあい広場 ★男性料理教室 ◆生きがい教室	21 ◎千本公園プール開き (8/31まで) ☆弁護士無料法律相談	22 ★住民健診(前期) ◆生きがい教室	23 ★住民健診(前期)	24 ★住民健診(前期)
25 ★住民健診(前期) (休日在宅当番医) 山田医院 ☎: 63-3611	26 ★住民健診(前期) ◆いきいきサロン	27 ★住民健診(前期) ◆生きがい教室	28 ★住民健診(前期) ◆介護予防推進連絡会	29 ★住民健診(前期)	30 ★住民健診(前期)	31 ★住民健診(前期) ◎佐々町少年スポーツ大会

※◎は教育委員会、★は健康相談センター、◆は包括支援センター、☆は社会福祉協議会の行事です。

くらしの
ダイヤル

教育委員会 ☎62-2128
住民総合センター(公民館) ☎62-6294
町立図書館 ☎41-1800
サン・ビレッジさざ ☎62-3338

健康相談センター ☎63-5800
佐々町地域包括支援センター ☎62-6122
佐々郵便局 ☎62-2042
佐々町社会福祉協議会 ☎63-5900

ゴミ処理場(クリーンセンター) ☎62-3512
佐々交番 ☎62-2051
消防佐々出張所 ☎41-1119

7月の保健事業

健康相談センター ☎63-5800

項目	日程	時間	対象者・内容
3歳児健診	7/1(木)	受付時間 13時~13時30分	平成18年11月1日~平成18年12月31日生まれ ※個人通知します。
2歳児歯科検診	7/1(木)	受付時間 13時~13時20分	平成19年12月1日~平成19年12月31日生まれ ※個人通知します。
健康なんでも相談日	7/5(月)	9時~11時30分	血圧測定、検尿、運動・栄養・こころの相談、母子健康手帳交付、乳幼児身体測定、予防接種の受け方、その他健康に関するご相談に応じます。
赤ちゃん相談	7/14(水)	受付時間 13時~14時	生後12か月までのお子さまが対象 身長・体重測定、一般・離乳食相談を行います。
赤ちゃん健診	7/15(木)	受付時間 13時~13時30分	生後4~5か月のお子さまが対象 身長・体重測定、医師の診察、一般・離乳食相談を行います。 ※ブックスタート(絵本を開く楽しい体験と絵本の手渡し活動)も行います。※個人通知します
男性料理教室	7/20(火)	10時~12時30分	「1人分の食材くりまわし術」です。
エクササイズ	7/2・9・16 8/6 (毎週金曜日)	9時~9時30分	運動習慣をつけたい方、どうぞご参加ください。 「健康ながさき21エクササイズ」のビデオにそって、ストレッチ・エアロビクス・筋力トレーニングを30分間行います。 第1・3週はがんばらんば体操、第2週はウォーキングです。 希望者には体重・体脂肪・腹囲等の測定をしています。
ふれあい広場	7/3・8・10 13-17-20	10時~15時 (ただし、土曜日は、12時まで)	昼間、ご家庭で育児をしているお母さん方、健康相談センターで親子ともに交流してみませんか?ご近所お誘い合わせのうえ、ぜひお越しください。※都合により急ぎよ当日に中止する場合があります。
住民健診(前期)	7/22(木)~ 7/31(土)	開場 6時30分 健診開始 7時 受付終了 11時	詳しい日程・内容・年齢対象など、該当される方へは個別にご案内します。 ※広報さざ7月号もご覧ください。
健康なんでも相談日	8/2(月)	9時~11時30分	血圧測定、検尿、運動・栄養・こころの相談、母子健康手帳交付、乳幼児身体測定、予防接種の受け方、その他健康に関するご相談に応じます。
1歳6か月児健診	8/5(木)	受付時間 13時~13時30分	平成20年12月1日~平成21年1月31日生まれ ※個人通知します。
2歳児歯科検診	8/5(木)	受付時間 13時~13時20分	平成20年1月1日~平成20年1月31日生まれ ※個人通知します。

*土曜日は、12時まで開館しています。また、開館日は常時、リハビリ室を開放していますので、お気軽にご利用ください。

健康テレホンサービス ☎23-4300

月	解離性大動脈瘤
火	夏に多いこむら返り
水	熱射病
木	あせも
金	愛着障害
土・日	女性の尿もれの手術治療

* 祝祭日は前日のテプが流れます。
* 朝9時から翌朝9時までの24時間、
* 同じ内容のテプが3分間流れます。
* 内容は専門の医師・歯科医師がつくれます。

今月の税金

税目	納期限
固定資産税 2期分	8月2日(月)
国民健康保険税 2期分	



7月の予防接種日程

予診票は医療機関ならびに健康相談センターにあります

*必ず、保護者またはお子さまの健康状態をよくご存じの方が同伴し、母子手帳を持参してください。(母子手帳を持参していない場合は接種できませんのでご注意ください)

【個別接種】接種場所：医療機関(下記医療機関一覧表をご参照ください)

予防接種	対象年齢	注意事項
BCG	生後3か月~6か月未満児	次の予防接種までに27日以上あける。 (町内の医療機関でのみ接種可能) ※接種期間を超えると自己負担となります。
三種混合	1期初回：生後3か月~12か月児 3~8週間隔で3回接種 1期追加：1期3回目の接種から12~18か月後	次の予防接種までに6日以上あける。
麻疹・風疹混合	第1期：生後12か月以上24か月未満児 第2期：5歳から7歳未満で小学校就学前の1年間の者(年長児相当) 第3期：中学1年生に相当する年齢の者 第4期：高校3年生に相当する年齢の者	次の予防接種までに27日以上あける。 ※接種期間を超えると自己負担になります。 ※第2期、3期、4期の対象の方には個別通知済です。
日本脳炎	1期初回：3歳に1~4週間隔で2回接種 1期追加：1期2回目から概ね1年後に1回接種 2期：小学4年時に1回接種 (9歳以上13歳未満)	次の予防接種までに6日以上あける。 ※第1期の標準的な接種期間に該当する方(平成22年度においては3歳に対する初回接種)に対して積極的な接種勧奨となりました。
二種混合	標準的な接種年齢：小学6年生 (11歳以上13歳未満)	次の予防接種までに6日以上あける。 ※接種期間を超えると自己負担となります。 ※案内文は各学校を通し配布済みです。

【ポリオ(集団接種)】

接種場所：健康相談センター
(受付13時~13時30分)

期日	接種時間
平成22年	7月7日(水) 8月25日(水) 10月6日(水)
平成23年	1月12日(水) 2月23日(水)

標準的な接種年齢
生後3か月~18か月児
(対象者：生後3か月~9か月未満児)
*6週以上の間隔を置いて2回接種します。

注意事項
次の予防接種までに27日以上あける

【個別接種対応医療機関一覧】 *医療機関は50音順 (佐々町内)

医療機関名	月	火	水	木	金	土	備考	時間
かわかみ皮膚科クリニック 41-1017	午前	○	○	○	○	○	土曜日は16時まで	9:00~12:30 14:00~18:00
かわむら内科 62-6789	午前	○	○	○	○	○		8:30~12:00 14:00~18:00
徳田医院 62-2025	午前	○	○	○	○	○		9:00~12:00 14:00~17:30
とくだ眼科 41-1717	午前	○	○	○	○	○		8:30~11:30 13:30~17:30
中村整形外科医院 63-3128	午前	○	○	○	○	○		9:00~12:00 14:00~18:00
平井産婦人科 62-3903	午前	○	○	○	○	○		14:00~17:00
前田外科胃腸科医院 62-6868	午前	○	○	○	○	○		9:00~12:00 14:00~18:00
やまぐち小児科 41-1661	午前	○	○	○	○	○	土曜日は17時まで	9:00~12:30 14:00~18:00
山田医院 63-3611	午前	○	○	○	○	○		9:00~12:20 15:00~18:00
力竹内科医院 63-2029	午前	○	○	○	○	○		9:00~12:00 14:00~18:00

※町外の医療機関での接種を希望される場合は各自希望の医療機関へお問い合わせください。4月より接種時間帯が変更になっている医療機関がありますので、確認して下さい。

休日在宅当番医日程表

月	日	曜	医療機関名	電話番号	備考
7	4	日	徳田医院	62-2025	当番日以外の日曜祝日については、救急病院などをご利用ください。
	11	日	かわむら内科	62-6789	
	18	日	前田外科胃腸科医院	62-6868	
	19	祝	—	—	
	25	日	山田医院	63-3611	
8	1	日	平井産婦人科医院	62-3903	