



佐々川をまたぐ全長303メートルの「佐々川大橋」が  
2月4日(金)に開通しました。

CONTENTS

長崎県議会議員選挙 .....	2~3	みんなの広場 .....	10
税の申告 .....	4	図書館だより .....	11
特定健診 .....	5	ふれあいトピックス .....	12
健康づくり講演会 .....	6	お知らせ .....	13~15
自殺対策強化月間 .....	7	おめでた・おくやみ .....	16
健康相談センターだより .....	8~9		

4月10日(日)は

# 長崎県議会議員一般選挙の

## 投票日(予定)です

事前に郵送された「投票所入場券」を持参して、指定の投票所で投票してください。

**投票所入場券がなくても投票できます。**

### 【佐々町で

### 投票ができる方】

日本国民で投票日当日に満20歳以上の方(平成3年4月11日以前に生まれた方)で、平成22年12月31日までに佐々町に住民登録をし、引き続き3か月以上本町にお住まいの方です。

※佐々町の選挙人名簿に登録され、投票日まで

長崎県内の他市町に転出される(た)方は、次の方法で投票することができます。

#### ① 佐々町での投票

・ 投票日当日、佐々町の投票所での投票

・ 投票日前日までに、佐々町の期日前投票所での期日前投票

#### ② 転出先の市町での投票

・ 投票日前日までに、転出先の市町の選挙管理委員会での不在者投票

※不在者投票は、投票用紙の郵送などに時間を要するため、なるべくお早めにお済ませください。

「投票日には、用事(仕事や学業、冠婚葬祭、レジャーなど)があつて、投票に行けない」という方は、**期日前投票**ができます。

#### ● 期日前投票期間

4月2日(土)～

4月9日(土)

毎日8時30分～20時

#### ● 期日前投票場所

佐々町役場3階

第1会議室

(エレベーターをご利用ください)

### 【期日前投票ができる方】

投票日当日に、次のような要件がある方は、期日前投票ができます。

- ・ 仕事、学業、地域行事の役員、親せきなどの冠婚葬祭へ出席する場合。
- ・ 何らかの用事(レジャー、買い物、旅行など)でお出掛けになる場合。
- ・ 病気や怪我の手術、妊娠により歩くことが困難である(予想される)場合。

### 【郵便等による不在者投票ができる方】

身体に重度の障がいがある方、あるいは要介護の方で次の①から④の要件を満たす方は、申し出により在宅のまま郵便等による不在者投票をすることができます。

- ① 身体障がい者手帳をお持ちの方で、手帳に記載された障がいの程度が次のいずれかに該当する方
- ・ 両下肢、体幹、移動機能の障がいは1級または2級

・心臓、じん臓、呼吸器、ぼうこう、直腸、小腸の障がいについては1級または3級

・免疫機能、肝臓の障がいは1級、2級、3級

② 戦傷病者手帳をお持ちの方で、手帳に記載された障がいの程度が次のいずれかに該当する方

・両下肢、体幹の障がいは特別項症、第1項症、第2項症

・心臓、じん臓、呼吸器、ぼうこう、直腸、小腸、肝臓の障がいは特別項症、第1項症、第2項症、第3項症

③ 障がいの程度が右記に該当するものとして、県知事から書面をもって証明された方

④ 介護保険の被保険者証に要介護区分が要介護5と記載されている方

※①から⑤に該当する方で、身体障がい者手帳に上肢または視覚の障がいの

程度が1級である者として記載されている方、戦傷病者手帳に上肢または視覚の障がいの程度が特別項症から第2項症までである者として記載されている方、障がいの程度がこれらに該当するものとして県知事から書面をもって証明された方は、申し出により代理人による記載ができます。

※その他、郵便等による不在者投票は、事前に手続きが必要となり、時間を要しますので、お早めに選挙管理委員会へお申し出ください。



### 【町内各投票所の施設名と所在地】

投票区	施設名	所在地
第1投票区	佐々町立佐々幼稚園	本田原免230番地
第2投票区	佐々町立口石小学校	須崎免389番地
第3投票区	芳ノ浦町内会集会所	小浦免1033番地4
第4投票区	土手迎町内会集会所	小浦免1306番地
第5投票区	市瀬町内会集会所	市瀬免199番地
第6投票区	佐々町北部地区体育館	神田免21番地12
第7投票区	佐々町郷土資料館	本田原免123番地

【問い合わせ先】 佐々町選挙管理委員会 ☎62-2101



# 税の申告はお済みですか？

平成23年度（平成22年所得分）の町県民税・国民健康保険税・後期高齢者医療保険料・介護保険料の申告はお済みですか？ まだお済みでない方は、期限内に申告してください。

平戸税務署の出張申告受付がありませんので、土地や建物、株などを売却した譲渡所得がある方や、青色申告の方、住宅借入金等特別控除（最初の年分）を受ける方の所得税の確定申告は受け付けることができませんのでご注意ください（平戸税務署に提出してください）。

## ●申告受付期間など 3月15日（火）まで（土曜、日曜を除く）

※土地・建物や株などを売却した方や青色申告の方、住宅借入金等特別控除を受ける最初の年分の確定申告をされる方

- ・役場での所得税の確定申告の受付はできません。
- ・平戸税務署（申告会場：平戸文化センター）で直接申告をしてください。

【受付時間】 午前の部 9時～11時 / 午後の部 13時30分～16時まで（金曜日は18時まで）

【受付場所】 役場3階 第2会議室

※ 詳しくは、広報さざ2月号または世帯主の方にお送りしている案内をご覧ください。

## ●お願い

申告受付期間中は会場が大変混雑することが予想されますので、お待ちいただく時間が長くなることが予想されます。時間には十分余裕を持ってご来場ください。また、次の点にご留意ください。

### 【医療費控除を受ける方】

- ・医療費控除を受けるためには、領収書を集計した明細書および領収書の提出が必要ですので、事前に明細書を作成してご来場ください。
- ・明細書は、役場税務課または税務署の窓口で配布しています。

### 【事業所得・不動産所得がある方】

- ・収入金額や必要経費などを整理・集計し、事前に収支内訳書を作成してご来場ください。
- ・用紙は、役場税務課または税務署の窓口で配布しています。

## ■申告をしなかったら・・・

- ・国民健康保険税や後期高齢者医療制度・介護保険制度で、低所得者の軽減措置などを受けることができません。
- ・公営住宅入居、扶養申請・金融機関等からの融資などの手続きに必要な諸証明書の発行ができません。

### ○申告をしなくてもよい方

1. 所得税の確定申告書を税務署に提出する方
2. 収入が給与のみで、勤務先で年末調整を済ませた方

### ○申告をしなければならない方

平成23年1月1日現在、佐々町にお住まいの18歳以上の方で、上記に該当しない方

（※ 収入がない方、扶養に入っている方も申告が必要です。）

### 【問い合わせ先】

○所得税の確定申告に関すること 平戸税務署 ☎0950-23-2131

○町県民税・国民健康保険税・介護保険料の申告に関すること 役場税務課 ☎62-2101



# 佐々町健康づくり講演会のお知らせ

特定健診受診率向上を目指して

# 健診受けて 長生き人生

■講師 | 齋藤 寛先生

さいとう ひろし  
齋藤 寛 昭和12年生 長野県出身

昭和38年 東北大学医学部卒業  
昭和43年 東北大学大学院医学研究科博士課程修了  
昭和58年 長崎大学医学部衛生学教授  
平成14年 長崎大学長(平成20年10月まで)  
平成20年 テレビ長崎(KTN)「できたてGopan」  
レギュラーコメンテータ(平成21年9月まで)  
平成21年 株式会社十八銀行取締役(現在に至る)  
その他 平成22年度銅座町くんち実行委員会、  
長崎県音楽連盟会長など多岐にわたり活躍中



■日時 | 平成23年3月14日(月)

13時30分～15時30分(開場13時)

入場無料

■場所 | 佐々町文化会館(中ホール)

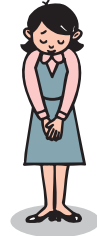
■お問い合わせ先 | 保険環境課 保険年金班 ☎62-2101

※当日、資料を配布します。

## ご寄附のお礼

紫加田 朗子様  
（東町町内会）から  
佐々町の文化財の  
保護・管理のためにと、  
ご寄附をいただきました。  
文化の継承のために、

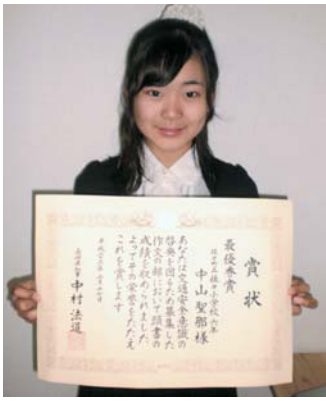
大切に使用させていただきます。  
誠にありがとうございました。  
ございました。



## 中山聖那さんが 最優秀賞!!

交通安全啓発の作文

交通安全意識の啓  
発を図るため、県内  
の児童・生徒から交通  
安全に関する図面・作  
文が募集され、佐々小  
学校6年 中山 聖那



さんが、作  
文の部に  
おいて最  
優秀賞（  
長崎県  
知事賞）  
に選ば  
れました。  
おめでとう  
ございます。

## 新小学一年生に 交通安全学童傘が 寄贈されました!

ながさき西海農業協同組合様から、  
雨の日でも車の運転席から見えやす  
い、黄色い交通安全学童傘が今年も  
寄贈されました。

この傘は、佐々小学校および口石  
小学校の入学式において新小学校  
一年生に配布します。  
ありがとうございました。



## さぎ さわやかウォーキング



冬場の運動不足の解消やリフレッシュ、これからの心地よい季節から始める健康づくりの機会としてご参加ください。

お友達と、ご家族と、お子様と、多くの皆さんで佐々を歩きましょう。

- とき 3月13日（日）8時45分～11時30分（受付8時45分～9時15分）
- ところ 健康相談センター集合（各自、運動ができる服装・靴での参加、水分の準備）
- 内容 健康運動指導士による運動実技、町内ウォーキング  
※雨天の場合は、「雨でもできる室内運動」を行います。
- 申込み 3月9日（水）までに健康相談センターへお電話ください。  
☎63-5800  
※申込みがなくても参加できますが、事前にお電話をお願いします。
- その他 ウォーキング終了後、生活習慣病予防のためのヘルシーメニュー（軽食）を準備しています。





## 3月は『自殺対策強化月間』です

# あなたの周りに悩んでいる人はいませんか？

国内の自殺者数は12年連続して年間3万人を超え、3月は自殺者が増える時期になります。

原因、動機はさまざまですが、自殺された方の多くが、その直前にはうつ病などにかかっている場合があります。

「うつ」の症状には、本人が自覚しにくいものも多く、家族や周りの人も気づきにくい傾向がありますが、自覚しやすいのは「不眠」の症状です。2週間以上続く不眠の早期発見がうつ病の早期発見・早期治療、自殺予防につながります。「眠れてる？」の声かけをきっかけとして、大切な人の「うつのサイン」に気づき、早めの相談、受診につながるよう一人ひとりの取り組みが大切です。あなたの周りに一人で悩みを抱えている人がいないか、もう一度見直し、声をかけてみてください。

また、不況による深刻な異常事態が続いていることから、急な失業などで、資金繰りが滞り、多重債務（借金）を誰にも相談出来ず、体調を崩す方が増えています。借金問題などの経済・生活問題とあわせて、こころの悩みにも着目した、弁護士または司法書士、臨床心理士等の専門家による無料相談会が実施されていますのでご利用ください。

### 暮らしとこころの相談会（無料）

と き 3月10日（木） 13時30分～16時

ところ 県北保健所（平戸市田平町里免1126-1）

☎0950-57-3933（地域保健課 保健福祉班）

※なるべく事前予約をお願いします。



## 「犯罪のない、交通事故のない佐々町」を目指して!!

### ～だまされない！ オレオレ詐欺!!～

最近、江迎警察署管内では、「お金を融資しますよ」などと甘い言葉で誘い、手数料をだまし取る融資保証金詐欺が発生しています。また、息子や警察官をかたった振り込め詐欺も、依然として発生しています。

不審な電話があった時には、すぐに110番通報をお願いします。

皆さん、甘い言葉にはご用心を!!

### ～飲んだら乗るな 飲むなら乗るな 飲酒運転撲滅！～

飲酒運転は絶対にダメだと分かっているながら、相変わらず飲酒運転で捕まる人が後を絶ちません。

「自分だけは、捕まらないから大丈夫」という自分勝手な考えは捨てて、まずは、佐々町から飲酒運転をなくす活動にご協力をお願いします。

お酒を飲んだ時には、タクシーやハンドルキーパーなどを活用して、飲酒運転撲滅を目指しましょう。

### 平成23年1月中の佐々町での犯罪・交通事故発生状況は下表のとおりです。

犯 罪 件 数	
刑法犯総数	11(+3)
窃盗犯総数	7(+3)
侵入盗	1(±0)
乗り物盗	1(+1)
非侵入窃盗	5(+2)

単位：件、（ ）内は前年同期比

交通事故件数	
人身事故	5(+2)
長崎県内での佐々町民による人身事故	5(+2)
物損事故	28(+8)
飲酒運転検挙数	0(±0)



## 毎日の食事と「生活習慣病予防」

保険環境課、健康相談センター、食改善グループみどり会

### キャベツの ごま和え

材料/2人分



- |                 |   |                 |
|-----------------|---|-----------------|
| キャベツ……160g      | A | すりごま ……小さじ1     |
| 玉ねぎ ……50g       |   | だし汁 ……小さじ2      |
| けずりぶし…3g (1パック) |   | 薄口しょうゆ…小さじ1+1/2 |
|                 |   | 砂糖 ……ひとつまみ      |

#### 作り方

- ①キャベツは2cm角に切ります。玉ねぎは薄切りにします。
- ②キャベツ、玉ねぎを熱湯でさっとゆでます。
- ③水気をしぼり、Aの調味料とけずりぶしの半分を加えて和えます。
- ④器に盛って、残りのけずりぶしをかけます。

※キャベツには、胃粘液の修復に必要なたんぱく質を合成する「ビタミンU」というビタミン様物質が含まれます。芯の周辺に多く含まれるので、芯も捨てずに調理すると栄養を無駄なく摂ることができます。

## 今月のいきいきママさん



池田 聡子さん  
はな  
羽那ちゃん 1歳10か月

佐々町に住み始めて2年になります。この町で子育てがスタートしました。  
娘の日課は、公園でサッカーをすることです。きれいに手入れされた芝生の公園で走り回ります。その後は、散歩をしながら佐々川が見える場所を目指します。季節によって表情を変える植物や、そこに集う生き物たちを見るのがとても好きなのです。  
小さな子どもにとって、美しい自然があふれている環境はとても魅力的であり、このような場所で子育てができることを嬉しく思います。  
自然を愛でるやさしい心を持って、すくすくと成長してほしいと願っています。

## 子宮頸がん予防ワクチン・ヒブワクチン・小児用肺炎球菌ワクチン接種の助成

接種助成対象者のうち、今年度既に接種された方で、助成の申請がまだお済みでない方は、平成23年3月31日までに手続きをしてください。

#### 【申請に必要な書類】

- ・接種の確認できるもの(接種済証又は母子健康手帳)
- ・領収書(接種料金がわかるもの)
- ・印鑑
- ・口座振込を希望する銀行等の通帳

#### 【申請場所】

- ・健康相談センター

## インフルエンザワクチン接種費用の助成

接種費用の全額免除者(詳細は10月に各世帯にお配りした「インフルエンザ予防接種の実施について」をご覧ください)で、まだ助成費用の申請手続きがお済みでない方は、平成23年4月30日までに手続きをお済ませください。

※助成対象期間は、平成22年4月1日から平成23年3月31日の接種です。

ご不明な点がございましたら、健康相談センターへお問い合わせください。

## こんにちは！ そらまめクラブです

そらまめクラブの島村ゆいです。

昨春に佐世保養護学校(現:特別支援学校)を卒業して、現在はデイサービスに週4回通っています。先日19歳になって、元気に過ごしています。重度の障がいでも全く動けませんが、少しずつ大きくなって、お風呂や車への移乗に抱えるのが年々大変になってきたので、思い切って家のリフォームをしました。

これまでも沢山の方に支えていただきましたが、これからもヘルパーさんをはじめ、いろんな方にお世話になりながら、少しでも長く一緒に過ごしたいと思っています。

母:島村 節子

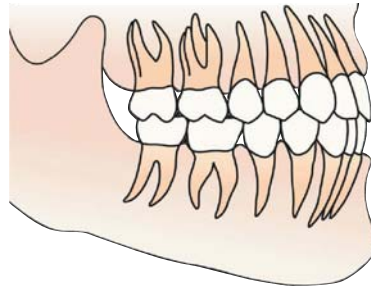


歯科保健  
コーナー

# 歯を抜けたままにしておくと かみ合わせのバランスが崩れお口の環境が悪化します

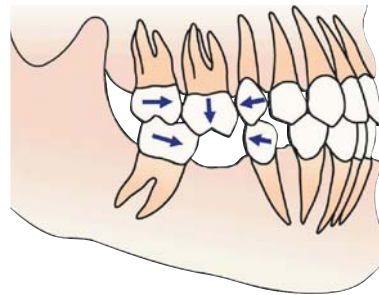
〈安定している状態〉

歯は顎の骨にしっかり固定されているわけではありません。上下28本(親知らずを入れると32本)が、1本1本微妙に動きながら全体としては規則正しく並び、弓状の歯列(アーチ)を作って、お互いが支え合いながら安定を保っています。



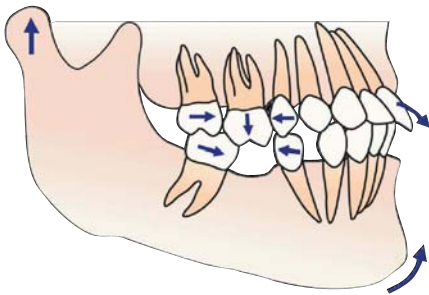
〈歯を1本失うと…〉

1本でも歯を失うとその安定が壊れてきます。両隣の歯は抜けた歯の方へ傾いてきます。かみ合う相手の歯は支えを失って、上の歯は下へ、下の歯は上に伸びてきます。



〈放置し続けると…〉

歯が動きだすと、他の歯も影響を受けてどんどん動き出し、かみ合わせのバランスが崩れてきます。私たちは、かみ合わせのバランスを修正するように歯や口を動かすので、顎や周囲の筋肉に無理な負担をかけます。その結果、顎関節症や姿勢のゆがみから不調を訴える例も出てきます。また、歯並びが悪くなっているので、歯磨きなどのホームケアがしにくく、口の中はむし歯や歯周病が発症しやすい環境になります。



歯を抜けたままにしておくと…

噛み合わせや背骨がゆがみ、肩こりや腰痛など、生活が不快なものになることがあります。「歯は万病のもと」といいます。大切にされることをおすすめいたします。

(文責 寺崎 裕憲)

## 健康づくり協力委員を募集

ご自身の健康意識を高めながら、地域の方々の健康づくりのお手伝いとして活動しませんか? 健康相談センターでは、各種保健事業にボランティアとしてご協力いただける方を募集します。

●申込期限 3月18日(金)

## 「子ども予防接種週間」

3月1日(火)から3月7日(月)は、「子ども予防接種週間」です。定期の予防接種および任意予防接種において、母子健康手帳を確認し、まだ接種が済んでいない予防接種がありましたら、この機会に受けましょう。実施医療機関は、健康相談センターへお問い合わせください。

## 女性特有のがん検診 推進事業

検診の対象となる方へ昨年7月に子宮頸がん・乳がん検診無料クーポン券をお送りしましたが、平成22年4月1日以降、クーポン券が届くまでの間に医療機関で検診を受けられた方は、検診費用の一部を助成します。詳しくは健康相談センターへお問い合わせください。

●申請期限 平成23年3月31日まで  
※助成には手続きが必要です。

## 「新春かるた大会」を開催しました

1月15日（土）、恒例の新春かるた大会を開催しました。

当日は、38名の小学生が参加され、道徳かるた、食育かるたの合計点で競技を行い、日本伝統のかるた遊びを楽しみました。各学年の優勝者は次のとおりです（敬称略）。

- 1年生の部 中山 敬心
- 2年生の部 上ノ原 心
- 3年生の部 山部 ひかり
- 4年生の部 宇野 日花里
- 5年生の部 山部 優華
- 6年生の部 横田 悠莉



## 入学（園）式・卒業（園）式

### 佐々幼稚園

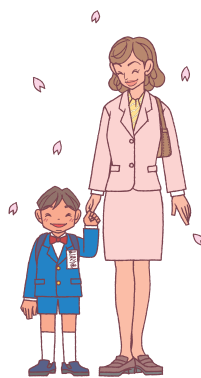
卒園式 3月14日（月）  
 入園式 4月12日（火）

### 口石小学校・佐々小学校

卒業式 3月17日（木）  
 入学式 4月8日（金）

### 佐々中学校

卒業式 3月15日（火）  
 入学式 4月7日（木）



## ジョギングフェスティバルにご協力をお願いします！

3月6日（日）、町道神田線において、恒例の「ジョギングフェスティバル in さざ」が開催されます。

大会には約2,100人の選手が参加し、白熱したレースを展開します。なお、発着点付近の町公民館前では、白魚まつりも開催され、約5千人の人数が予想されますので、次のことにご協力をお願いします。

・交通規制が9時30分から12時30分まで行われます。

・町外から多数の関係者が来町し、駐車場が不足することが予測されますので、近隣の方は公共交通機関を利用したり、徒歩による参加をお願いします。



## 「佐々町スポーツ少年団」団員募集

佐々町スポーツ少年団の各クラブでは、平成23年度の団員を募集しています。詳しくは教育委員会へお問い合わせください。

- 佐々少年柔道部 ○口石小サッカー部
- 佐々少年空手部 ○佐々小サッカー部
- 佐々少年剣道部 ○口石ソフトボール部
- 大岳バレーボール部

## スポーツ安全保険の加入者募集

5名以上のアマチュアの団体であればスポーツ安全保険に加入できます。団体での活動中はもちろん、団体活動への往復中も対象となっております。3か月以内の短期スポーツ教室のコースもあります。年齢や競技内容によって保障内容も異なりますので詳細は教育委員会へお問い合わせください。

## 3月定例教育委員会の開催

○とき 3月28日（月）14時～（予定）

## 3月講座のご案内

### ●3日（木）成人学級

閉講式 講話「健康な食生活をするために」  
 13時30分～15時30分 公民館 集会室

講師 日高 正司 氏

長崎県北地区生涯学習インストラクター

※参加・受講についての詳しい内容は、町公民館へお問い合わせください。



開館12周年

記念行事の開催

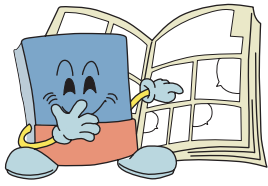
○とき 4月1日(金)

絵本の読み聞かせや紙芝居、手遊びなど楽しい催しがあります。また、来館者には葉を配布します。その他、雑誌の無料配布も予定していますので、ぜひご家族でご来館ください。

本の返却のお願い

3月7日から14日まで蔵書点検を行います。貸し出し期間が過ぎている本をお持ちの方は、早めに返却してください。

利用登録をしている人は、転出・転入の際に住所変更手続きを行ってください。また、利用可能な地域外に引っ越しする人は、忘れずに本を返却してください。



図書館からのお願い

返却ポストに本を返される場合は、後日、返却済みになっているかご確認ください。

新着本のご案内

《一般書》

○坂ものがたり

藤原 緋沙子 著／新潮社

この坂を越えれば、きつとしあわせが待っている…。坂の町・江戸。暮らしを見守る4つの坂を舞台に、たとえ苦しくとも毎日を丁寧に、誠実に生きる人々の想いを温かく綴る連作短篇集。

○さくらの丘で

小路 幸也 著／祥伝社

「さくらの丘」を満ちるたちに遺す。遺言には、祖母が少女時代を送った土地を譲ると書かれていた。祖母の2人の幼なじみもそれぞれの孫たちに伝えていた。3人の孫は、祖母たちの思い出が詰まった土地を訪れて…。

《児童書》

○チポリーノの冒険

ジャンニ・ロダーリ 作／

関口 英子 訳／岩波書店

ここは野菜と果物たちの暮らす国。玉ねぎぼうやのチポリーノが、無実の罪で

牢屋に入れられてしまったお父さんを救い出そうと大活躍。仲間たちと力を合わせて、わがままなレモン大公やトマト騎士に立ち向かう。

○なんでもふたつさん

M・S・クラッチ 文／

クルト・ビーゼ 絵／

光吉 夏弥 訳／大日本図書

なんでも2つ持たないと気がすまない「なんでもふたつ」さん。帽子も、上着も、家も、仕事も。でも、子どもだけは1人つきりで…。ユーモアたっぷり、楽しさいっぱい、何度も読みたくなる話です。

《絵本》

○きみはきみだ

斉藤 道雄 文・写真／

子どもの未来社

算数の九九、漢字の書き取り。できることもあれば、できないこともある。でも、きみはきみだ…。手話を使い、自由に考え、自然に話をし、のびのびとした学校生活を送る、明晴学園の子どもたちをうつした写真絵本。

読み聞かせの日程変更

4月から日程が一部変更になります。

○乳幼児向け

第1・2・3・4土曜日

11時～11時30分

第2・4木曜日

11時～11時30分

第1・3火曜日

15時～15時30分

○幼児・児童向け

第1・2・4土曜日

13時30分～14時

3月の読み聞かせ

○乳幼児向け

(木) 11時～11時30分

24日 ビーちゃん

○幼児・児童向け

(火) 15時45分～16時15分

1日・たんぽぽ 15日・コスモス

(土) 11時～11時30分

5日・ラッコ 26日・こぐま

○『おはなしBOX』

3月19日(土) 11時～11時30分

《内容》

1. 絵本「だつて春だもん」 小寺 卓矢 写真・文／アリス館
2. 絵本「だれかなだれかな？」 木村 裕 作／偕成社
3. 絵本「春になったらあけてください」 増井 邦恵 作／あべ まれこ 絵／B1出版

※8日(火)の「ひまわり」と10日(木)の「ビーちゃん」と12日(土)の「パンビ」はお休みです。

3月の休館日

7・14・21・28日の毎週月曜日と、8日(火)～13日(日)の特別休館(蔵書点検)日です。

▽2月1日現在佐々町内図書館利用登録者数

8,669人

▽1月の利用状況

貸出冊数 16,635冊 入館者数 9,599人

**3月の総合相談**  
(相談無料・秘密厳守)

**弁護士無料法律相談**

無料の法律問題の相談です。

- **とき** 3月23日(水) 13時～16時

- **ところ** 社会福祉協議会

- **担当** 中嶋弁護士

- **申込み** 「予約」制です。

※事前に社会福祉協議会へご連絡をお願いします。

**心配ごと相談・子ども相談**

相談内容や個人のプライバシーは厳守しています。

ひとりで悩まずに、まず相談してみましよう。

電話相談、FAX相談、出張相談も行いますので、お急ぎのご相談はご連絡ください。

- **とき** 3月14日(月) 13時～16時

※その他随時受付けております。

- **ところ** 社会福祉協議会

- **相談員** 貞松 馨

- 小森 ツルヨ

- 岡本 茂

※相談員は交代で対応いたします。

**「介護者の会」開催のご案内**

今月は、「旬の食材」を使ったメニューを中心として調理実習を行います。

在宅でご家族の介護に当たっておられる方、介護に関心のある方、どなたでもお気軽にご参加ください。

- **とき** 3月25日(金) 10時30分～13時

- **ところ** 健康相談センター 調理室

- **内容** 調理実習

- **講師** 健康相談センター 管理栄養士長谷川愛氏

- **参加費** 300円

● **申込み** 準備の都合がありますので、3月18日(金)までに社会福祉協議会へご連絡をお願いします。



**第5回佐々町社協囲碁将棋高齡者小中高校生交流大会**

2月5日(土)に開催した大会には、小中高校生25名

一般の高齡者31名の参加があり、熱戦が繰り広げられました。

また、昼食には、みどりのボランティア協力による手作りのおにぎりが準備され、世代を超え、和気あいあいと楽しいひとときを過ごしました。



対局の様子

◎成績(優勝者のみ※敬称略)

【囲碁の部】

A級 大島龍二(佐世保工業)

B級 長尾勝義(東町町内会)

C級 萩田夏美(口石小1年)

【将棋の部】

A級 植野克久(古川町内会)

B級 筒井康一(里山町内会)

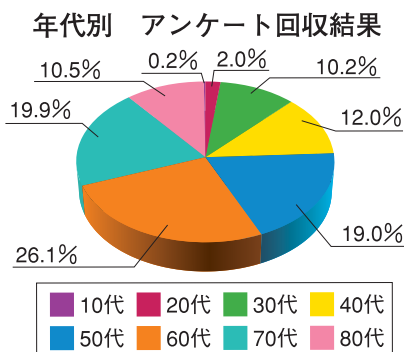
C級 筒井悠介(佐々小2年)

**住民福祉意識調査へのご協力について(お礼)**

昨年12月に町内会加入の全世帯を対象に、第3回住民福祉意識調査を実施したところ、1,776通のご回答をいただき、誠にありがとうございました。

皆様方からの貴重なご意見をもとに、これからの地域福祉の推進に努めます。また、調査票の回収につきましても、町内会長様を始め、多くの方々のご協力をいただき誠にありがとうございました。

※左グラフは回答結果を年代別に集計したものです。



**「日常生活自立支援事業」について**

「お金がなくなった。どこに置いたか、わからない。」などで困っている認知症の高齡者の方などを対象に、通帳の預かりや日常の金銭管理などをを行い、その人の在宅での生活を支援する事業です。

○対象となる人は、認知症の高齡者、知的障がい者、精神障がい者などです。

※まずは、ご相談ください。

**ご寄付のお礼**

社会福祉事業へ

(2月6日受付分)

故 山浦 太三 様(神田)

故 山浦 清香 様

故 紫加田 喜美子様(東町)

故 紫加田 朗子 様

故 松本 盛光 様(土手迎)

故 松本 ヤス子 様

多額のご寄付をいただき、誠にありがとうございました。ご寄付は、佐々町の地域福祉増進のために活用させていただきます。

佐々町社会福祉協議会

会長 本竹 文雄



住民基本台帳カード（住基カード）に公的個人認証サービスの電子証明書の有効期間

住民基本台帳カード（住基カード）に公的個人認証サービスの電子証明書の有効期間が10年間です。有効期間が過ぎると電子申告ができませんので、更新の手続きをお願いします。

国民健康保険被保険者証をお送りします

医療機関の自己負担額は、4月から2割に引き上げられる予定でしたが、政府の方針により平成24年3月31日まで1割負担が延長されることになりました。このため、現在お持ちの保険証に「2割（平成23年3月31日まで1割）」と表示されている人に、新しい保険証を3月下旬に郵送します。4月になっても保険証が届かない場合は、保険環境課保険年金班までご連絡ください。3割負担の人は変更ありません。※現在使用されている保険証は、4月以降に保険環境課保険年金班にお返しください。

国民年金保険料を納めましょう



国民年金保険料の納め忘れはありませんか。平成22年度の国民年金保険料額は1か月1万5千100円です。納めた国民年金保険料は「社会保険料控除」として全額控除の対象となり、税金の負担が軽減されます。まだ納付がお済みでない方は、至急お近くの金融機関またはコンビニエンスストアなどで納付してください。保険料についてはご不明な点がありましたら、年金事務所にお問い合わせください。

平成23年度 自衛官等募集案内

募集種目	受付期間	試験期日	応募資格
幹部候補生	(一般)(技術) 2月1日～5月6日	1次 5月14日・15日 <small>(15日は飛行要員のみ)</small>	20歳以上26歳未満 (22歳未満の者は大卒(見込含))
	(歯科)(薬剤) 2月1日～5月6日	1次 5月14日	専門の大卒(見込含)20歳以上30歳未満 (薬剤は20歳以上28歳未満)
医科・歯科幹部	2月1日～5月6日	5月20日	医科・歯科医師の免許取得者
技術海上幹部 技術航空幹部	5月6日～5月20日	7月4日	大卒38歳未満
技術海曹 技術空曹	免許の部 5月6日～5月20日	7月1日	20歳以上の者で国家免許資格取得者
	大学・短大・高専卒の部 5月6日～5月20日	7月1日	20歳以上の者で工科系大学・短大・高専卒(見込含)
一般曹候補生	2月1日～5月6日	1次 5月21日	18歳以上27歳未満
自衛官候補生	(男子) 通年	受付時に通知	18歳以上27歳未満
予備自衛官補	(一般) 1月11日～4月6日	4月15日～18日 <small>※いずれか1日を指定されます。</small>	18歳以上34歳未満
	(技能) 1月11日～4月6日	4月15日～18日 <small>※いずれか1日を指定されます。</small>	18歳以上で国家免許資格等を有する者 (資格により53歳未満～55歳未満)

【問い合わせ先】

- 自衛隊長崎地方協力本部 佐世保出張所（佐世保市木場田町2-19 佐世保合同庁舎2階） ☎23-1231
- 募集コールセンター（受付時間12時～20時）フリーダイヤル ☎0120-063792
- 自衛官募集ホームページ <http://www.mod.go.jp/gsd/f/jieikanbosyu/>



平成23年度

奨学生募集

佐々町教育委員会

佐々町奨学生

(大学・短大・高校)

●募集期間

4月11日(月)～20日(水)

●貸与月額

大学・短大 2万円  
高校 1万円

●返済方法

卒業後の10か月目から  
貸付期間の2倍の期間で  
返還(無利子)

長崎県育英会(大学のみ)

●募集期間

3月7日(月)～4月22日(金)

●貸与月額

国・公立大学 4万1千円  
私立大学 4万7千円

●問い合わせ先

・佐々町教育委員会  
☎6212128

・長崎県育英会  
☎095182417501

※高等学校などの在学者は、  
各学校へ出願してください。

危険物取扱者

試験の実施

(財)消防試験研究センター長崎県支部

●試験日

6月19日(日) 10時～

●試験場所

長崎県立大学

●試験の種類

甲種、乙種(第1類～第  
6類)、丙種

●受験申請の方法

書面申請及び電子申請

●受験願書の受付期間

・電子申請

4月8日(金)～

4月28日(木)

・書面申請

4月11日(月)～

4月28日(木)

●問い合わせ先

(財)消防試験研究センター

長崎県支部

☎095182215999

〒85010033

長崎市方町6番38号

明治安田生命ビル1階

ホームページ

<http://www.shoubo-shiken.or.jp>

shiken.or.jp

青年国際交流事業に

参加しませんか

長崎県教育庁生涯学習課

内閣府では、将来を担う

国際感覚豊かな青年を育成

するため、平成23年度の

国際交流事業の参加青年を

募集します。

「国際青年育成交流」

「日本・中国青年親善交流」

「日本・韓国青年親善交流」

「世界青年の船」

「東南アジア青年の船」

「青年社会活動コアリーダー  
育成プログラム」

育成プログラム」

●問い合わせ先

内閣府子ども若者・子育て

施策総合推進室国際企画

担当

(☎03135811181

<http://www.cao.go.jp/koryu/>)

長崎県教育庁生涯学習課

(☎095189413363)



夕暮れ時の早めの点灯を!

点灯目安時間

3月は、17時30分です

普通救命講習Ⅰの開催

佐世保市消防局

- と き 3月27日(日) 9時～12時
- と ころ 佐世保市消防局 3階 防災学習室(佐世保市平瀬町9番地2)
- 内 容
  - ①心肺蘇生法及び止血法の指導
  - ②異物除去法の指導
  - ③自動体外式除細動器(AED)の取り扱いについて指導
  - ④その他の応急手当法の指導
- 受講対象者 中学生以上
  - ・定員30名(先着順)
  - ・受講者全員にテキストを配布し、修了証を交付します
- 受講料 無料
- 申込期間 3月16日(水)8時30分から  
3月26日(土)17時15分まで
- 申込・問合先 佐世保市西消防署  
☎47-2076 FAX26-2119 ※電話またはファックスでお申し込みください

国家公務員採用試験

人事院九州事務局

国家公務員採用Ⅰ

●受験資格

・昭和53年4月2日から平成2年4月1日に生まれた方

・平成2年4月2日以降に生まれた方で大学を卒業した方、または、平成24年3月までに卒業見込みの方（その他、人事院が同等と認める方）

●受付期間

4月1日～4月8日

●第1次試験日

5月1日

国家公務員採用Ⅱ

●受験資格

・昭和57年4月2日から平成2年4月1日に生まれた方

・平成2年4月2日以降に生まれた方で大学・短大高専を卒業した方、または、平成24年3月までに卒業見込みの方（その他、人事院が同等と認める方）

●受付期間

4月11日～4月20日

●第1次試験日

6月19日

国税専門官

●受験資格

・昭和57年4月2日から平成2年4月1日に生まれた方

・平成2年4月2日以降に生まれた方で大学を卒業した方、または、平成24年3月までに卒業見込みの方（その他、人事院が同等と認める方）

●受付期間

4月1日～4月14日

●第1次試験日

6月12日

労働基準監督官

●受験資格

・昭和57年4月2日から平成2年4月1日に生まれた方

・平成2年4月2日以降に生まれた方で大学を卒業した方、または、平成24年3月までに卒業見込みの方（その他、人事院が同等と認める方）

●受付期間

4月1日～4月14日

●第1次試験日

6月12日

法務教官

●受験資格

・昭和57年4月2日から平成2年4月1日に生まれた方

・平成2年4月2日以降に生まれた方で大学・短大高専を卒業した方、または、平成24年3月までに卒業見込みの方（その他、人事院が同等と認める方）

●受付期間

4月1日～4月14日

●第1次試験日

6月12日

※受験案内の請求など、詳しくは人事院九州事務局第二課試験係までお問い合わせください。

☎092143117733  
FAX092147510565

あけぼの短歌会（佐々支部）

曾孫らの五人に渡せるお年玉

物入りなるも老いのよろこび 江口 すみ子

常磐なる緑いろこき老松に

吹く新年の風のさやけし 石田 美保子

正月に赤きぬり下駄履くのよと

枕辺におきし杳き幼日 山本 昌子

明け初むる茜の空に鉄塔の

さやかに浮かぶ切り絵のごとも 田端 道子

三年ぶりに開放さると孫きそひ

米軍基地の艦船に乗る 山本 久子

竹とんぼ冬空高く飛ばしたり

七十八歳今日誕生日 恋塚 和子

二学期を終はればすぐに来るからね

電話の孫の声はづみをり 浜野 美江

嘗ってなき猛暑に耐へし二千十年

今年の漢字は「暑」の字に決まる 本竹 アツ子

坂の上の雲とふドラマに魅せられて

正岡子規の句集購ふ 前田 喜久枝

寒波にてコーヒーの木の萎れしを

暖めやりぬ雪の大晦日 大久保 勝夫

# まちの人口

〈平成23年1月31日現在〉	総人口	〈前年同月〉
13,792人	男	13,817人
6,470人	女	6,474人
7,322人	世帯数	7,343人
5,360世帯	出生	5,324世帯
11人	死亡	13人
17人	転入	15人
50人	転出	33人
51人		50人

# 交通事故巡回相談

長崎県交通相談所 ☎095-824-1111

県北振興局会場

- とき 3月10日(木) 10時～16時
- 相談員 大島 正久
- とき 3月17日(木) 10時～16時
- 相談員 大坪 志郎

松浦市役所会場

- とき 3月11日(金) 10時～16時
- 相談員 大島 正久

# 地デジの準備を お急ぎください!!

～地上デジタル放送を視聴するための準備はお済みですか?～

アナログ放送は、今年の7月24日にすべての放送が終了(完全停波)します。それまでに、地上デジタル放送を視聴するための準備をしないとテレビを見ることができなくなりますのでご注意ください。

地上デジタル放送を視聴するために「何をすればよいか分からない」、「テレビを買ったのにデジタル放送を受信できない」という方は、**デジサポ**(総務省テレビ受信者支援センター)がお手伝いします。まずは、デジサポにお電話ください。

デジサポ長崎

(総務省テレビ受信者支援センター)

<http://digisuppo.jp/>

☎095-804-5500

(受付時間: 平日9時～21時

土・日・祝日9時～18時)



©日本民間放送連盟 2009

# おめでた ご結婚おめでとう

夫 小田 啓 里  
妻 金子 弘 美

# お誕生おめでとう

氏名	性別	お父さん	お母さん	町内会
前田 依応 <sup>いおり</sup> 律	男	幸 毅	笑	市 瀬
辻 愛 <sup>あいか</sup> 花	女	剣志郎	美 里	角 山
野田 琉 <sup>るか</sup> 夏	女	嘉 幸	美穂子	松 瀬
前川 悠 <sup>ゆうの</sup> 乃	女	大 輔	翔 子	神 田
井上 莉 <sup>りま</sup> 麻	女	友 博	ま み	芳ノ浦
松田 航 <sup>こうせい</sup> 成	男	慶 亮	梓	佐々南
中武 将 <sup>まさや</sup> 也	男	博 志	清 美	佐々南
大坪 美 <sup>みゆ</sup> 優	女	弘 樹	久美子	千 本
池田 愛 <sup>あいり</sup> 梨	女	春 記	晶 美	神 田
吉野 竣 <sup>しゅん</sup>	男	護	由 紀	四ツ井樋
福田 悠 <sup>はると</sup> 人	男	敏 宏	あゆみ	神 田
豊里 萌 <sup>もえ</sup> 衣	女	隆 浩	千 夏	口 石
松本 孝 <sup>こうた</sup> 汰	男	諒	みどり	四ツ井樋
松尾 雪 <sup>ゆきな</sup> 花	女	英 治	洋 子	東 町

# おくやみ ご冥福をお祈りします

氏名	年齢	町内会
松本 實	82歳	浜 迎
市瀬 マサ子	85歳	市 瀬
戀塚 十 郎	89歳	浜 迎
谷添 春 美	88歳	東 町
徳永 正 義	78歳	神 田
石井 勝 秀	71歳	栗 林
谷川 秀 子	64歳	四ツ井樋
中野 良 純	89歳	野 寄
永井野 政 信	82歳	里
富永 ニ ワ	101歳	角 山
永安 松太郎	89歳	土手迎
福田 シゲノ	98歳	水 道
友田 義 衛	82歳	市 瀬
近藤 伸 子	73歳	虹の里

(敬称略 2月15日受付分まで)



日曜	月曜	火曜	水曜	木曜	金曜	土曜
		1 ★ふれあい広場 ◆生きがい教室	2 ★ふれあい広場 ◆3B体操クラブ ◆カラオケクラブ ◆介護予防マスター研修会	3 ◎成人学級 ★3歳児健診 ★2歳児歯科検診 ◆生きがい教室	4 ★がんばらんば体操 ★エクササイズ ◆囲碁将棋クラブ ◆懐かし映画会	5 ★ふれあい広場
6 ◎ジョギングフェスティバル (休日在宅当番医) とくだ眼科 TEL: 41-1717	7 ★健康なんでも相談日 ◆いきいきサロン ◆手作業クラブ	8 ◆生きがい教室	9 ★ふれあい広場 ◆3B体操クラブ ◆カラオケクラブ	10 ★マザークラス ◆生きがい教室	11 ★エクササイズ(ウォーキング) ◆囲碁将棋クラブ	12
13 ★さざ・さわやかウォーキング (休日在宅当番医) 力竹内科医院 TEL: 63-2029	14 ◎幼稚園 卒園式 ★ふれあい広場 ◆いきいきサロン ◆手作業クラブ ☆心配ごと・子ども相談	15 ◎佐々中 卒業式 ★男性料理教室 ★ふれあい広場 ◆生きがい教室	16 ★赤ちゃん相談 ◆3B体操クラブ ◆カラオケクラブ	17 ◎佐々・石小 卒業式 ★赤ちゃん健診 ★ブックスタート ◆生きがい教室	18 ★がんばらんば体操 ★エクササイズ ◆囲碁将棋クラブ ◆懐かし映画会	19
20 (休日在宅当番医) 中村整形外科医院 ☎: 63-3128	21 春分の日	22 ★ふれあい広場 ◆生きがい教室	23 ◆3B体操クラブ ◆カラオケクラブ ◆介護予防推進連絡会 ☆弁護士無料法律相談	24 ★ふれあい広場 ◆生きがい教室	25 ★エクササイズ ◆囲碁将棋クラブ ☆介護者の会	26 ★ふれあい広場
27 (休日在宅当番医) 佐々病院 ☎: 62-2184	28 ◆いきいきサロン ◆手作業クラブ	29 ★ふれあい広場	30 ◆3B体操クラブ ◆カラオケクラブ	31 ★ふれあい広場	<b>救急病院</b> 北松中央病院 ☎65-3101 長崎労災病院 ☎49-2191 佐世保総合病院 ☎24-1515 佐世保市立急病診療所 ☎25-3352	

※◎は教育委員会、★は健康相談センター、◆は地域包括支援センター、☆は社会福祉協議会の行事です。



教育委員会 ☎62-2128 健康相談センター ☎63-5800 ゴミ処理場(クリーンセンター) ☎62-3512  
 住民総合センター(公民館) ☎62-6294 佐々町地域包括支援センター ☎62-6122 佐々交番 ☎62-2051  
 町立図書館 ☎41-1800 佐々郵便局 ☎62-2042 消防佐々出張所 ☎41-1119  
 サン・ビレッジさざ ☎62-3338 佐々町社会福祉協議会 ☎63-5900

### 3月の保健事業

健康相談センター ☎63-5800

項目	日程	時間	対象者・内容
3歳児健診	3/3(木)	受付時間 13時~13時30分	平成19年7月1日~平成19年8月31日生まれ ※個人通知します。
2歳児歯科検診	3/3(木)	受付時間 13時~13時20分	平成20年8月1日~平成20年8月31日生まれ ※個人通知します。
健康なんでも相談日	3/7(月)	9時~11時30分	血压測定、検尿、運動・栄養・こころの相談、母子健康手帳交付、乳幼児身体測定、予防接種の受け方、その他健康に関するご相談に応じます。
マザークラス	3/10(木)	10時~12時30分	【保健編】歯の衛生、生活・体の変化、母乳について 【栄養編】妊娠中の食生活
さざ・さわやかウォーキング	3/13(日)	受付時間 8時45分~9時15分	春の風を感じながら町内をウォーキングします。どなたでもご参加いただけます。(詳しくは広報さざをご覧ください)
男性料理教室	3/15(火)	10時~12時30分	お弁当を作って公園へ出かけましょう。
赤ちゃん相談	3/16(水)	受付時間 13時~14時	生後12か月までのお子さまが対象 身長・体重測定、一般・離乳食相談を行います。
赤ちゃん健診	3/17(木)	受付時間 13時~13時30分	生後4~5か月頃のお子さまが対象 身長・体重測定、医師の診察、一般・離乳食相談を行います。 ※ブックスタート(絵本を開く楽しい体験と絵本の手渡し活動)も行います。※個人通知します
エクササイズ	3/4・11・18・25・4/1・8 (毎週金曜日)	9時~9時30分	運動習慣をつけたい方、どうぞご参加ください。「健康ながさき21エクササイズ」のビデオにそって、ストレッチ・エアロビクス・筋力トレーニングを30分間行います。第1・3週はがんばらんば体操、第2週はウォーキングです。希望者には体重・体脂肪・腹囲等の測定をしています。
ふれあい広場	3/1・2・5・9・14・15・22・24・26・29・31	10時~15時 (土曜日は、11時30分まで)	昼間、ご家庭で育児をしているお母さん方、健康相談センターで親子ともに交流してみませんか? ご近所お誘い合わせのうえ、ご来場ください。※都合により急きょ当日に中止する場合があります。
健康なんでも相談日	4/4(月)	9時~11時30分	血压測定、検尿、運動・栄養・こころの相談、母子健康手帳交付、乳幼児身体測定、予防接種の受け方、その他健康に関するご相談に応じます。
1歳6か月児健診	4/7(木)	受付時間 13時~13時30分	平成21年8月1日~平成21年9月30日生まれ ※個人通知します。
2歳6か月児歯科検診	4/7(木)	13時~13時20分	平成20年9月1日~平成20年9月30日生まれ ※個人通知します。

\*土曜日は12時まで開館しています。  
\*開館日は常時リハビリ室を開放していますので、お気軽にご利用ください。  
(毎週火曜日・木曜日の13時~16時は介護予防事業のため、一般の方のリハビリ室の利用ができません。)

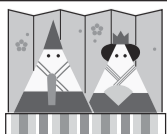
健康テレホンサービス ☎0120-555-203

月	CKD-慢性腎臓病-
火	つき指
水	入園、入学前の注意点
木	鼻涙管閉塞症
金	アルコール依存症
土・日	霰丸のしこり

\* 祝祭日は前日のテープが流れます。  
\* 朝9時から翌朝9時までの24時間、同じ内容のテープが3分間流れます。  
\* 内容は専門の医師・歯科医師がつくれます。

### 今月の税金

税目	国民健康保険税 10期分
納期限	3月31日(木)



### 3月の予防接種日程

予診票は医療機関および健康相談センターにあります

\*必ず、保護者またはお子さまの健康状態をよくご存じの方が同伴し、母子手帳を持参してください。(母子手帳を持参していない場合は接種できませんのでご注意ください)

【個別接種】接種場所：医療機関 (下記医療機関一覧表をご参照ください)

予防接種	対象年齢	注意事項
BCG	生後3か月~6か月の乳幼児	次の予防接種までに27日以上あける。 (町内の医療機関でのみ接種可能) ※接種期間を超えると自己負担となります。
三種混合	1期初回：生後3か月~12か月児 3~8週間隔で3回接種 1期追加：1期3回目の接種から12~18か月後	次の予防接種までに6日以上あける。
麻疹・風疹混	第1期：生後12か月以上24か月の乳幼児 第2期：5歳から7歳未満で小学校就学前の1年間(年齢児相当) 第3期：中学1年生に相当する年齢の者 第4期：高校3年生に相当する年齢の者	次の予防接種までに27日以上あける。 ※接種期間を超えると自己負担になります。 ※第2期、3期、4期の対象の方には個別通知済です。 未接種の方は早めに接種を済ませてください。 (2,3,4期の接種期間は平成23年3月31日まで)
日本脳炎	1期初回：3歳に達した時から6~28日の間隔を おいて2回接種 1期追加：1期2回目から概ね1年後に1回接種 2期：小学4年時に1回接種 (9歳以上13歳未満※誕生日の前々日まで)	次の予防接種までに6日以上あける。 ※平成22年度においては3歳に対する初回接種 に対して積極的な接種勧奨となりました。 ※第2期のワクチンとして「乾燥細胞培養日本脳炎ワクチン」が使用可能となりました。
二種混合	標準的な接種年齢：小学6年生 (11歳以上13歳未満※誕生日の前々日まで)	次の予防接種までに6日以上あける。 ※接種期間を超えると自己負担となります。 ※案内文は各学校を通し配布済です。

### 【ポリオ(集団接種)】

接種場所：健康相談センター  
(受付13時~13時30分)

期日	接種年齢
平成23年	4月6日(水) 5月24日(火) 7月6日(水) 8月24日(水) 10月5日(水)
平成24年	1月11日(水) 2月22日(水)

標準的な接種年齢  
生後3か月~18か月児  
(対象者：生後3か月~9か月の乳幼児)  
\*6週以上の間隔を置いて2回接種します。

注意事項  
次の予防接種までに27日以上あける

### 【個別接種対応医療機関一覧】 \*医療機関は50音順 (佐々町内)

医療機関名	月	火	水	木	金	土	備考	時間
かわかみ皮膚科クリニック 41-1017	午前	○	○	○	○	○	土曜日は16時まで	9:00~12:30 14:00~18:00
かわむら内科 62-6789	午前	○	○	○	○	○		8:30~12:00 14:00~18:00
徳田医院 62-2025	午前	○	○	○	○	○		9:00~12:00 14:00~17:30
とくだ眼科 41-1717	午前	○	○	○	○	○		8:30~11:30 13:30~17:30
中村整形外科医院 63-3128	午前	○	○	○	○	○		9:00~12:00 14:00~18:00
平井産婦人科 62-3903	午前	○	○	○	○	○		14:00~17:00
前田外科胃腸科医院 62-6868	午前	○	○	○	○	○		9:00~12:00 14:00~18:00
やまぐち小児科 41-1661	午前	○	○	○	○	○	土曜日は17時まで	9:00~12:30 14:00~18:00
山田医院 63-3611	午前	○	○	○	○	○		9:00~12:20 15:00~18:00
力竹内科医院 63-2029	午前	○	○	○	○	○		9:00~12:00 14:00~18:00

\*町外の医療機関での接種を希望される場合は各自希望の医療機関へお問い合わせください。1月より接種時間帯が変更になっている医療機関がありますので、確認してください。

### 休日在宅当番医日程表

月	日	曜	医療機関名	電話番号	備考
3	6	日	とくだ眼科	41-1717	当番日以外の日曜祝日については、救急病院などをご利用ください。
	13	日	力竹内科医院	63-2029	
	20	日	中村整形外科医院	63-3128	
	27	日	佐々病院	62-2184	