



「燃えろ!! 468の佐々中魂」

5月10日に行われた佐々中学校運動会では、468名の佐々中学校生が全力で頑張りました。

もくじ

- ◆ 町長・議会議員選挙 ..... 2・3
- ◇ 災害は突然やってくる・危険物安全週間 ... 4
- ◆ 農業委員会委員選挙・交通遺児・所得税・国家公務員試験 ... 5
- ◇ 佐々千年さくらの里づくり ..... 6
- ◆ 悪質商法・農業危害防止運動月間・水道週間 ..... 7
- ◇ お知らせ ..... 8・9
- ◆ みんなの広場 ..... 10・11
- ◇ 健康センターだより ..... 12
- ◆ ふれあいトピックス ..... 13
- ◇ おめでた・おくやみ・ご結婚・がんばれ消防団 ... 14

まちの人口

〈平成17年4月30日現在〉		〈前年同月〉	
13,976人	総人口	14,004人	
6,526人	男	6,561人	
7,450人	女	7,443人	
5,050世帯	世帯数	4,997世帯	
6人	出生	12人	
10人	死亡	6人	
110人	転入	119人	
95人	転出	106人	





# 「一票へこめる 明日のまちづくり」

**6月26日(日)**は、

**町長選挙・町議会議員一般選挙**

**の投票日**です。

投票時間は、

**午前7時から午後8時**までです。

事前に郵送された「投票所入場券」をお持ちになって、指定の投票所で投票してください（投票所入場券がなくても投票できます）。

告示日 6月21日(火)

投票日 6月26日(日) 時間 午前7時～午後8時まで 各投票所にて

## 【投票ができる人】

- ① 日本国民で投票日当日に満20歳以上の人（昭和60年6月27日までに生まれた人）。
  - ② 平成17年3月20日までに佐々町へ転入届をし、住民基本台帳に登録されている人（21日以降に転入された方は、投票できません）。
- ※ 平成17年6月25日（投票日前日）までに転出された方は、投票所入場券が郵送されていても投票することができません（転入届をされていない人、転出先の市町村の選挙人名簿に既に登録された人も同様に投票することができません）。

「どうしよう!? 投票日には、用事があって、投票に行けないよ！」

という方は、**期日前投票**ができます。

期日前投票期間 6月22日(水)～25日(土)まで 毎日 8時30分～20時まで

期日前投票場所 役場庁舎 3階 第1会議室

(エレベーターをご利用ください。)

## 【期日前投票ができる人】

投票日当日に、次のような要件がある人は、期日前投票ができます。

- 仕事、学業、地域行事の役員、親戚等の冠婚葬祭へ出席する場合。
- 何らかの用事（レジャー、買い物、旅行等）でお出掛けになる場合。
- 病気や怪我の手術、妊娠により歩くことが困難である（予想される）場合。



## 【郵便による不在者投票ができる人】

次の条件に当たる人は、自宅で郵便による不在者投票ができることがあります。

- 身体障害福祉法上の身体障害者の人（1,2(3)級）。
- 戦傷病者特別援護法上の戦傷病者の人（特別項症～第2(3)項症）。
- 介護保険法上の要介護者の人（要介護5）。

また、以上の条件で重度の障害等の程度に当たる人は、代理人による記載等ができることがあります。

※ 代理記載、郵便等による不在者投票にあたっては、事前に郵便等投票証明書の交付申請などが必要になり、時間を要しますので、お早めに選挙管理委員会へお申し出ください。

## ◎ 投票は、お早めに！

投票時間は午後8時までで、日も長い時季ではありますが、投票所によっては、経路に十分な照明がない場所もあり、夜道は危険でもありますので、お早めにお出掛けください。

## 町内各投票所の施設名と所在地

投票区	施設名	所在地
第1投票所	佐々町立佐々幼稚園	本田原免230番地
第2投票所	佐々町立口石小学校	須崎免389番地
第3投票所	芳ノ浦公民館	小浦免970番地4
第4投票所	土手迎町内会集会所	小浦免555番地4
第5投票所	市瀬町内会集会所	市瀬免199番地
第6投票所	佐々町北部地区体育館	神田免21番地12
第7投票所	佐々町郷土資料館	本田原免123番地

◎お問い合わせ 選挙管理委員会 電話62-2101

# 町長・町議会議員一般選挙 立候補予定者説明会

6月26日に執行予定の「町長」及び「町議会議員」選挙の立候補予定者説明会を次の日程で開催しますので、立候補を予定されている方は必ずご出席ください。

なお、立候補予定者本人が出席できない場合は、代理の方でも結構です。

- と き 6月10日（金）14：30～
- と ころ 役場庁舎3階第2会議室



# 災害は突然やってくる ～家族で「防災会議」～

これから梅雨や台風による豪雨災害が発生しやすい季節を迎えます。

皆さんの家庭では、災害に対する備えは十分ですか？

日ごろから、次のような項目について家庭で話し合いを行うなど、いつ襲ってくるかわからない災害に備えましょう。

## 皆さんで確認しましょう！

### ○家族で役割を分担しましょう

日頃からの安全対策や家屋の点検の役割分担や、災害時に持ち出すものなどの役割分担を家族で話し合いましょう。

### ○災害時の避難場所をご存じですか？

危険を感じたら、まず安全な場所へ避難してください。

※各町内会公民館や町体育館などの施設を災害時の避難場所に指定しています。

### ○避難時の持出品は最小限にしましょう

- ・貴重品…硬貨を含む現金、通帳、印鑑など
- ・身分証明書…健康保険証、自動車運転免許証など
- ・携行品…携帯ラジオ、懐中電灯、救急箱など
- ・非常食…レトルト食品、缶詰、飲料水など
- ・その他…衣類、合羽、ライター、刃物、ティッシュ、袋、筆記用具など

### ○非常備蓄品を準備しておきましょう～2、3日分が目安です～

- ・非常食
- ・調理用品…卓上コンロ、鍋、保存容器、紙などの食器類など
- ・日常生活用品…寝袋、毛布、洗面具など
- ・避難所での生活用品…ビニールシート、袋、ガムテープ、古新聞など



## こんな地形や兆候にはご注意ください!!

### ○地形・地域

- ・丘を切り崩した地形…このような地形では地盤が不安定な状態です。大雨の時に水抜き穴から出る雨が濁り始めたら注意が必要です。
- ・山間部に広がる地域…集中豪雨で山崩れが起これると、その土石流は、山すそに広がる地域を直撃します。早めの避難準備が必要です。
- ・山岳地帯…樹木の少ない山岳部では土石流の危険があるので、豪雨時の警戒が必要です。
- ・河川敷…河川の流域は、豪雨による洪水の危険があります。特に町内の山間部や河川上流での雨量によっては、河川増水や洪水になる恐れがあります。

### ○兆候

- ・がけ崩れ…がけからの水が濁る。がけに亀裂が入る。小石が落ちてくる。がけから音がする。
- ・地滑り…地面にひび割れができる。井戸や沢の水が濁る。斜面から水が吹き出す。
- ・土石流…山鳴りがする。雨が降り続けているのに水位が下がる。川に立木が流れる。

※テレビ・ラジオなどの気象情報に関心を持ち、災害に備えましょう。

## 非常時の連絡体制は大丈夫ですか!?

◆消防署 ☎119 ◆警察署 ☎110 ◆役場 ☎62-2101

※家族や親類の連絡先、緊急時の集合場所などもご確認ください。

**6月5日(日)から6月11日(土)は、危険物安全週間です。**

**「危険物 かさねる無事故の 金メダル」**

※詳しくは、佐世保市消防局予防課危険物係（電話 0956-23-9257）におたずねください。



# 7月10日(日)は、農業委員会委員一般選挙の投票日です

7月19日任期満了に伴う農業委員会委員の選挙が統一選挙として、次の日程で行われます。

- 選挙期日の告示日(立候補届出日) 7月5日(火)
  - 選挙期日(投票日) 7月10日(日)
  - 投票時間 午前7時から午後6時まで
  - 投票場所
    - ・第1投票区 町民体育館 ・第2投票区 南部地区体育館 ・第3投票区 北部地区体育館
- ※送付される投票所入場券をご覧ください。
- 投票日当日、お出かけなどで投票に行けない方は、期日前投票ができます。期日前投票は、7月5日(告示日)から9日(投票日前日)の間の午前8時30分から午後8時までです。

## 立候補予定者説明会

農業委員会委員選挙の立候補予定者説明会を次のとおり開催します。立候補を予定している方はご出席ください。

なお、本人が出席できない場合は、代理の方の出席をお願いします。

- とき 6月14日(火) 午後2時から
- ところ 役場第1会議室
- 問い合わせ先 佐々町選挙管理委員会 ☎62-2101

## 交通遺児育英会の奨学生を募集します

(財)交通遺児育英会

### ○応募資格

保護者が自動車事故や踏切事故など、道路における交通事故で死亡したり、重い後遺障害のために働けず、経済的に修学が困難な生徒・学生であること。(申込時29歳までの人)

### ○応募資格・募集期限

学校	応募資格		募集期限	
	在学応募	予約応募	在学応募	予約応募
高等学校・高等専門学校	現在、高校・高専に在学している生徒。	平成18年4月に高校・高専に進学予定の中学3年生。	平成18年1月31日	第1次:平成17年9月30日 第2次:平成18年2月28日
大学・短期大学	現在、大学・短大に在学している学生。	平成18年4月に大学・短大に進学予定の者。	平成17年11月10日	第1次:平成17年9月20日 第2次:平成18年1月31日
大学院	現在、大学院に在学している学生。		平成17年6月10日	
専修学校・各種学校	国の省庁の認可または都道府県知事の認可を受けた専修学校専門課程およびこれと同等の各種学校並びに専修学校高等課程で、修業年限1年以上の課程に在籍している生徒。(いわゆる無認可校や予備校の生徒は不可)。		平成17年12月31日	平成18年2月28日

☆奨学金・入学一時金は、募集人数分以上に用意しています。ご心配なく応募してください。

○申し込み方法 応募書類は、本会奨学課に電話でお申し込みください。該当する学校の「奨学生募集案内・願書」を郵送いたします。(各学校にも配布しています。)また、インターネットホームページからでも応募書類の申し込みが可能です。

### ○交通遺児育英会 学生寮

大学・短大・専門学校奨学生を対象とした学生寮があります。

### ○問い合わせ先 (財)交通遺児育英会

〒102-0093 東京都千代田区平河町2-6-1平河町ビル3F  
☎03-3556-0773(直通) ☎0120-521286(フリーダイヤル)  
(受付時間 9:00~17:30 土、日、祝祭日、本会の休業日を除く)  
<http://www.kotsuiji.com>

## 所得税の予定納税 第1期分の納税をお忘れなく

平戸税務署

所得税は、最終的には、1年間の所得と税額を計算し、翌年の確定申告期間中に申告をしてその税額を納めることになっていますが、前年に一定の所得があった方については、税務署で前年の所得などを基にして計算した予定納税額を通知し、それを7月(第1期分)と11月(第2期分)に納めていただくことになっています。

6月中旬頃に税務署から「予定納税額の通知書」が送付された方は、これに記載された第1期分の金額が納税する額になります。

納期は平成17年7月1日(金)から8月1日(月)までです。

平戸税務署 個人課税部門 ☎0950-23-2133

管理徴収部門 ☎0950-23-2132

国税庁ホームページアドレス <http://www.nta.go.jp>

## 国家公務員採用Ⅲ種試験 (高校卒業程度)を実施します

○受験資格 昭和59年4月2日(税務区分は昭和60年4月2日)~昭和63年4月1日生まれの方

○申込受付期間 6月21日(火)~6月28日(火)

○第1次試験日

9月4日(日)(九州地区では10都市で実施)

○問い合わせ先

人事院九州事務局 TEL092-43-7733

<http://www31.ocn.ne.jp/~npaq/>



# ～佐々千年さくらの里づくり～

## ●写真を募集します。

昨年より「佐々千年さくらの里」事業と称して桜によるまちづくりを推進しておりますが、今後本格的に町内外に紹介をするため、佐々町内で撮影された「桜」の写真を募集します。

採用された方には記念品を差し上げます。

※応募いただいた写真は返還いたしません。また、採用された作品の著作権は、佐々町に帰属することとしますので、ご了承いただきますようよろしくお願いいたします。

みなさんの応募お待ちしております。

※人物が被写体の場合、肖像権侵害等責任は負いかねますので、応募に際して必ず本人の承諾を得て下さい。

※入賞作品については、ネガ（ポジ）フィルム提出をお願いします。

## ●桜が咲きました。

先月号に引き続き、今年の春に咲いた桜を紹介します。

桜づつみ



【苔清水】  
こけしみず



【紅・豊】  
べにゆたか

千本公園



【小彼岸】  
このがん



【西方寺】  
さいほうじ

血山公園



【鬱金】  
うこん



【八重紅虎の尾】  
やえべにこらのお

※桜のオーナーも随時募集します。（先着順とし、定員になり次第締切ます。）

## ●オーナーのみなさんへ

みなさんの桜の除草はお済みになりましたでしょうか？まだの方はお早目をお願いします。この季節2～3週間に1度の除草が必要です。また、病害虫の被害がありましたらご連絡をお願いします。



## 第47回 水道週間

### ～水道水 まちのすみまで 未来まで～

水道課 上水道班

毎年6月1日から7日まで水道週間が全国で実施されます。今年のスローガンは、「水道水 まちのすみまで 未来まで」です。この機会にもう一度、水道について考えてみましょう。

#### 水道料金は期限内に

水道事業は皆さんの水道料金で運営されています。使用料は期限内に納付しましょう。

#### 水漏れは、早い発見、早い修理

家中の蛇口を閉めて、水道メーターをみてください。水道メーターのパイロットが動いていれば漏水信号です。役場水道課までご連絡下さい。



## 農薬は正しく使いましょう

産業経済課

長崎県では、6月15日から7月14日までの1か月間を「農薬危害防止運動月間」と定め、農薬事故を防止する運動を実施しています。

農薬を使用するにあたっては、もう一度次のことに注意して、適正な使用を心掛けましょう。

1. 使う前に、もう一度ラベルを読んで、使用上の注意事項を守りましょう。
2. 散布の際は、防除衣、メガネ、マスクなどをきちんと着けましょう。
3. 散布にあたっては、風向きや排水路のことを考え、周囲の人家、家畜、河川などへの影響を十分注意しましょう。
4. 農薬は、鍵のかかる場所に保管するなどして、盗難やいたずらをされないよう気をつけましょう。

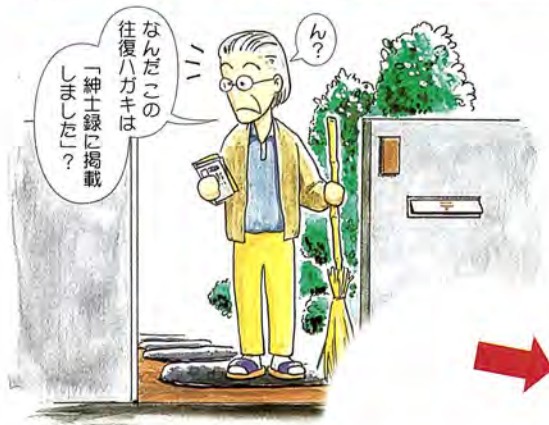
なお、農薬の取り扱い方法や病害虫の防除方法についての詳しいことは、県病害虫防除所や県北農業改良普及センターへお気軽にご相談ください。

## 緊急警報

## 悪質商法

こんどはあなたがカモになるかも…

紳士録商法 一方的に掲載したと言い、代金を請求してくる



## ここがポイント!

- 返信する義務も、「掲載削除料」などを支払う必要もありません。
- 一度振り込むと、個人情報ほかの業者にも流れ、次々に請求されることがあります(登録抹消料、原版除去料など)。
- この他にも一方的に商品を送りつけ、代金の支払いを請求してくる場合もあります。一方的に送りつけられただけでは、代金の支払いも返送の必要もありません。
- 福祉団体やNPOを名乗り、断りにくくしたり、良心につけこむ手口もあります。

消費生活のことで

・こまったとき・わからないとき・おかしいなと思ったとき・もっとよく知りたいときはご相談ください。

○長崎県消費生活センター

☎095-824-0999 FAX095-828-1014 <http://www.pref.nagasaki.jp/seikatu/seikatu/shouhi>

○佐々町役場産業経済課 ☎62-2101



## 児童手当の現況届の受付を開始します

### 福祉保健課 福祉班

児童手当の現況届の受付を開始します。対象の方にはハガキでお知らせします。

なお、手続きをしないと、10月分からの手当が受けられなくなります。

また、現況届を提出しないまま2年が経過すると時効により受給権を失うこととなりますのでご注意ください。

○提出期間 6月13日(月)～6月30日(木)

○持ってくるもの

印鑑 年金加入証明書(国民年金加入の方は提出不要です)

○提出・問い合わせ先 福祉保健課 福祉班

## 町営住宅入居者を募集します

### 建設課 総務班

町営住宅の入居者を募集します。

収入状況や扶養家族などの条件で申込資格の有無が決定しますので、くわしいことは、建設課総務班までお問い合わせください。

○募集住宅 町営住宅で、平成17年10月31日までに入居可能な状態になる住宅

○入居者の決定

入居者選考委員会を経て、8月上旬に決定します

○募集期間 7月1日(金)～7月14日(木)

※次回募集は、平成17年11月1日からの予定です。

## 介護支援専門員実務研修 受講試験を実施します

○と き 10月23日(日)

○ところ 長崎国際大学

○受験料 8,400円

○受験資格

保健・医療・福祉分野で合計5年以上の実務経験を有する方(詳細は「受験の手引」に記載)

○申込書配布場所

長崎県社会福祉協議会、各市町村社会福祉協議会、各市町村介護保険担当課、県の福祉事務所、県の長寿社会課

○受験申込書受付期間

7月8日(金)～7月22日(金) [当日消印有効]

○問い合わせ先

長崎県社会福祉協議会福祉人材研修センター  
(試験事務室)

TEL 095-846-8656・8657 (6月30日まで)

095-813-1370 (7月1日から)

## 無事故優良運転者表彰の 申込を受付ます

### 総務課 総務班

長崎県交通安全運動の一環として実施している『無事故優良運転者』表彰の受付を次のとおり行いますので、該当する方は総務課まで申し出てください。

○表彰の要件

(1) 江迎地区交通安全協会の会員であること

(2) 自己責任による交通事故歴が過去10年以上なく、かつ交通違反、その他罰金以外の刑に当たる犯罪行為が5年以上ないこと

(3) つねに安全運転を心がけている人

○表彰区分 10年以上・15年以上・20年以上・30年以上

○受付期間 6月24日(金)まで

○持参するもの 運転免許書 安全協会会員証 印鑑

## パート職員を募集します

パート職員を次のとおり募集します。

希望される方は、履歴書を、福祉保健課環境衛生班まで提出してください。

○応募資格 町内に在住し健康な方

○職種 公衆便所清掃員(週2日勤務・1日7～8時間)

○受付期限 平成17年6月20日(月)まで

○期間 平成17年7月1日～平成18年3月31日

○問い合わせ先 福祉保健課 環境衛生班

## 第2種電気工事士 試験準備講習を実施します

第2種電気工事士試験の受験対策として、技能試験に必要な知識と技能を模擬テストを通して習得します。

○対象者 在職者、自営業などの方で、第2種電気工事士試験(技能)を受験される方。

○と き 7月11日(月)～7月15日(金) 18:30～21:30

○ところ 佐世保高等技術専門学校

○受講料 7,000円(別にテキスト代1,400円程度必要)

○申込期間 6月20日(月)～6月30日(木)

○問い合わせ先 県立佐世保高等技術専門学校

TEL 62-4151 FAX 62-4153

<http://www.sasebo-tc.ac.jp>

携帯対応 HP

<http://www.sasebo-tc.ac.jp/index.html>

## 銃砲刀剣類登録 審査会が開催されます

○と き 6月13日(月) 13時～15時

○ところ 県北振興局(3階 第1会議室)

○持参品 当該銃砲刀剣類 銃砲刀剣類発見届出済証

○審査手数料

新規登録審査手数料 1件につき6,300円

登録証再交付審査手数料 1件につき3,500円

○問い合わせ先

県教育庁学芸文化課(☎ 095-824-1111 内線3383)



# 国勢調査の調査員を募集します

## 総務課企画班



5年に1度行われる国勢調査が平成17年10月1日に全国一斉に実施されます。それとともなって、調査票の配布や回収、整理などができる方を募集します。

### ○対象

町内にお住まいの20歳以上の方で税務、警察、選挙に関係がなく、調査で知り得たことなどの秘密の保持ができる方。

### ○仕事の内容（期間：10月1日を基準日としておよそ2週間前後）

- ①調査員事務説明会への出席 ②受け持ち調査区の確認
- ③調査対象の把握、調査票の配布・受け取り ④調査票の点検・提出

### ○報酬…国の基準に応じて支給します。

### ○募集期間 6月30日（木）まで

### ○申込み・問い合わせ先 総務課企画班 ☎ 62-2101

## 「厚生労働大臣 特別表彰」を受賞

～植松 義則さん（市瀬）～

植松さんは、多年にわたり民生児童委員として、地域住民の福祉のために貢献されました。その功績により、今回受賞されました。



## 平成17年度消防設備士試験を実施します

○試験の種類 甲種（特類・第1類～第5類）  
および乙種（第1類～第7類）

○とき 平成17年8月28日（日）午前10時から

○ところ 佐世保工業高等学校

○受付期間

平成17年6月27日（月）から7月8日（金）まで

（郵送の場合は、平成17年7月8日の消印まで有効）

○受験手数料 甲種 5,000円 乙種 3,400円

○提出先及び問い合わせ先

（財）消防試験研究センター 長崎県支部

TEL (095) 822-5999 FAX (095) 822-4655

夕暮れ時は早めに点灯しましょう!!  
点灯目安時間 6月は午後6時30分です。



## 佐々俳句会 四月投句作品

## あけぼの短歌会佐々支部 四月詠草

春の雪阿蘇山頂の硫黄売り  
春の鴨猫の餌をも掠取り  
春光に魚拓の泳ぐ釣具店  
花菜風さざ波眩し咲き競ふ  
枝振りの良さを選びて花筵  
教会へ細き石段草青む  
利久忌に花寄手向く読経かな  
逃げることに先覚えし野良仔猫  
血の絵を透して刺身の桜鯛  
酒瓶を叩き漁夫らの花ちらし  
北になほ北の空あり鶴帰る  
日の暮れや風船売りの残りもの  
のししの掻き傷だらけ芽吹山  
花蘇枋雨はむらさき零しけり

車中にてやつと一首のまとまりぬ  
慌ててメモするレシートの上  
邪を払い福を呼ぶとふ豆まきを  
独りしてをり小さき声にて  
解体か保存かに揺るる無縁塔  
針尾の空に悠々と立つ  
見のかぎりレースのカーテン揺らすかに  
ぼたん雪降る啓蟄の日に  
山里にひと足早き春告ぐる  
とざれとざれの笹鳴き聞こゆ  
陽に当てし布団に入り眠る夜は  
、自然の恵みほくほくと受く  
衝動買ひせし服は季節を過ぎたるも  
筆筒の中に出されぬ保か  
温泉を会場にしてうから皆  
米寿の吾を祝ひくれたり  
やうやくに寒さ去りしと陽をあほぎ  
庭にひろがる春の草引く  
待ちまちし姪の結婚定まりて  
兄の面影重なりて見ゆ

木寺アサエ  
山之内キヌ  
管八重子  
松尾八重子  
清水八重子  
藤永共園子  
川崎キヨ子  
戸高郁子  
横中辰雄  
畑尾治  
山科城春  
山科城雁  
片山白城

織田テル子  
古賀節子  
山本久子  
山本昌子  
本竹アツ子  
川野安子  
前田喜久枝  
田口初音  
近藤美佐子  
石原悦子



## 加藤民吉ゆかりの 『残心の杉』が瀬戸市へ

瀬戸焼の名工加藤民吉が修行を行ったとされる皿山窯跡に、民吉ゆかりの『残心の杉』があります。民吉の故郷、愛知県瀬戸市「民吉九州修行200年記念事業実行委員会」の方からこの挿木を移植させていただきたいとの要望があり、昨年4月、同市内の演習林に植樹されました。その後1年が経過し、日ごろの手入れが実り、見事故郷の土に根付いたと同実行委員の方から報告がありました。佐々町と瀬戸市との歴史的な時間を越えた絆として、大きな杉の木に成長することを期待しています。



## 「あひる学級」が開講しました。



5月13日(金)、町健康相談センターにおいて、平成17年度「あひる学級」講座がスタートしました。この講座は乳幼児のお子さんを持つ親を対象として「たのしく、みんなで、心をこめた子育てを」を目標に、広い視野での子育てを学習します。

当日は教育長による開講あいさつの後「親子で健康体操」と題して、藤田正子先生の実演のもと親子で音楽に合わせて、楽しく身体を動かしました。

今年度も子育て奮闘中のみなさんと、一緒に悩んだり、笑ったり、いろんなことを学んで子ども達と共に成長していきたいと思えます。

○問い合わせ先 教育委員会 (☎62-2128)

## 硬式テニス実技講習会が 開催されました

4月24日(日)サンビレッジにおいて、「親和銀行硬式テニス部」の皆さんを講師に迎え、硬式テニス実技講習会が開催されました。

この実技講習会は、親和銀行が取り組む地域貢献事業「小さな親切運動」の一環として実施されたもので、ボランティアでのスポーツ教室を行い、スポーツの振興を図ることを目的としています。

当日は約50名の参加があり、同部員の方々の丁寧な指導のもと、上級・中級・初級の3クラスに分かれ、全員がテニス技術の上達のため熱心に受講されていました。



## 6月 講座のぞあんない

- 3日(金) あひる学級 (健康な歯を守るために)  
10:00~12:00 健康相談センター  
講師 寺崎 裕憲 てらさき歯科医院長
- 9日(木) 明生大学・成人学級(開講式)・さざんか教室  
合同講座「長崎アンティーク(骨董品)物語」  
13:30~15:30 町文化会館中ホール  
講師 ケネス・リチャード  
県立シーボルト大学教授
- 18日(土) 土曜学級(調理実習)  
9:00~12:00 健康相談センター  
講師 野々村 洋子 町栄養士
- 
- 7月1日(金) あひる学級(楽しくおいしい食事)  
※受付は終了しました  
10:00~12:00 健康相談センター  
講師 野々村 洋子 町栄養士
- 7日(木) 成人学級(異文化間コミュニケーション)  
13:30~15:30 町公民館 集会室  
講師 山崎 祐一 長崎県立大学助教授

※受講・参加・講師についての詳しい内容は、  
教育委員会 (62-2128) へお問い合わせください。





# 図書館だより

もうすぐ梅雨の季節が始まります。雨の日には、どこにでも自由に行ける本の世界で遊びませんか。

★図書館からのお願い

◎図書館の本を借りる時は、必ずカウンターで貸し出し期間を確認してください。返却日が過ぎていない本をまだお持ちの方は、早めにお返しください。

5月5日(木)に、第7回「としょかんこどもまつり」を行いました。

佐々町老人クラブ連合会木彫クラブの皆さんにお世話いただいた「竹とんぼ・竹馬作り」や、北村智子さん(佐々南町内会)の「折り紙ひろば」では、小さいお子さんや親子連れの方々が、楽しんで参加されていました。



また、江迎町でご活躍の『おはなし宅急便』の皆さんの「わくわくお話し会」や、『ピーちゃんくらぶ』による「絵本わーるど」では、大人も子どももいろいろな形でのお話の世界にひたっていました。ご協力いただいた地域の皆さん、ありがとうございました。

## ★新着本のご案内

### 《一般書》

○マイマイ新子/高樹 のぶ子 著

昭和30年、まだ日本中が貧しかった時代、しかし、季節の手ざわりや家族のつながり、そして生や死を身近に感じながら子供が子供らしく成長できた時代-失われた時代の命の豊かさを、魅力あふれる少女の目で描いた感動的な少女小説。

○動物記/新堂 冬樹 著

どう猛な巨大熊グリズリーが人間に振り上げた前脚、それがなぜか突然止まった…「極北の王者アダムの生涯」、野犬グループのボスと人間の護衛犬となった、ジャーマン・シェパードの兄弟が運命の再会をして…「兄弟犬ミカエルとシーザー」、警戒心が強いばかりでなく、ときに命をかけて闘う父親プレーリードッグ…「大草原の穴ぐらのジョン」、動物好きの著者が、作家デビュー以来の念願であった動物小説。

### 《児童書》

○ねずみの騎士デスペローの物語

ケイト・ディカミロ 作

ティモシー・バジル・エリング 絵/子安 亜弥 訳  
人間のお姫さまに恋をして、ネズミ界を追放されたハツカネズミ、デスペロー。母親をなくした悲しみをかかえる美しいお姫さま。地下牢のやみに住み、光にあこがれとくしみを抱くドブネズミ。いつか自分がお姫さまになると信じている下ばたらきの娘。それぞれのかなわぬ思いは、どこへゆくのでしょうか。愛とゆるし、そして勇気と希望に満たされた、あたたかい物語。2004年ニューベリー賞受賞の話題作!

### 《絵本》

○わたしの足は車いす

フランツ=ヨーゼフ・ファイニク 作

フェレーナ・バルハウス 絵/ささき たづこ 訳

両足がマヒしていると、家のなかでも、外へいくにも、車いすなしではどこへも行けません。車いすが足のかわりになるのです。これは、初めて車いすですーパーにひとりでおつかいに行った女の子の話です。悲しいこともあったけど、とってもうれしいこともあったんですよ。

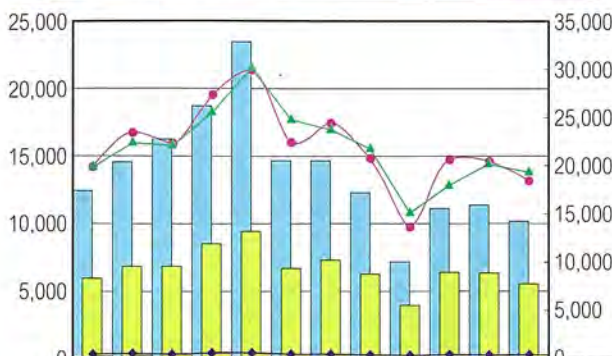
▷5月1日現在佐々町内図書館利用登録者数  
**6,786人** 先月より、35人増えました。(人口対比48.6%)  
▷4月の利用状況  
貸出冊数19,567冊 入館者数12,101人

## 6月の読み聞かせ

- ◎乳・幼児向け (火・15時30分～16時)  
(木・11時～11時30分) 21日(火)コスモス  
6月9日(木)ピーちゃん 28日(火)パンジー  
23日(木)ピーちゃん (土・11時～11時30分)
- ◎幼児・学童向け 6月4日(土)ラッコ  
(火・15時30分～16時) 11日(土)バンビ  
6月7日(火)たんぼぼ 25日(土)こぐま  
14日(火)ひまわり

- ◎『おはなしBOX』 6月18日(土) 11時～11時30分  
《内容》  
1・絵本「もったいないばあさん」  
真珠 まりこ 作・絵  
2・絵本「はだかの王さま」  
アンデルセン 作/ピッカ 絵  
3・大型絵本「くじらだ!」  
五味 太郎 作・絵

## 平成16年度 利用状況表



	4月	5月	6月	7月	8月	9月	10月	11月	12月	1月	2月	3月	合計	月平均
入館者数	12,432	14,625	16,337	18,788	23,430	14,772	14,773	12,176	7,191	11,101	11,422	10,155	167,202	13,934
貸出冊数	5,982	6,903	6,904	8,438	9,370	6,803	7,269	6,206	3,972	6,336	6,263	5,575	80,021	6,668
登録者数	162	189	224	469	366	157	168	155	69	137	154	149	2,399	200
貸出冊数	19,837	23,285	22,770	27,354	29,936	22,386	24,392	20,746	13,672	20,603	20,395	18,338	263,716	21,976
返却冊数	19,879	22,366	22,043	25,416	30,132	24,875	23,707	21,671	16,027	17,949	20,193	19,374	263,632	21,969
A/V本数	374	423	366	488	544	359	366	308	214	355	293	328	4,458	372

## ☆6月の休館日

6・13・20・27日  
の毎週月曜日です。



## そらまめくらげだより ～メンバー自己紹介～

「泣き虫一喜でした」母：永安 みどり

はじめまして。僕は永安一喜です。佐々中2年オレンジ教室にいます。みんなは「カー君」と呼んでくれます。小さい頃は会話や自分の気持ち、意思を伝えることが苦手で感情を泣くことで表現し、保育園の行事の写真はほとんど泣き顔ばかり。そんな僕も保育園や学校の先生、友達に支えられ、たくさんの人と接することによって会話もうまくできるようになりました。

色んな事にも少しずつチャレンジしています。現在は乗馬、パソコンを楽しんでいます。まだまだ自分の気持ちを表すことができず、戸惑ってしまうこともあります。皆さんよろしくお願ひ致します。



永安 一喜  
(佐々中学校 オレンジ学級 2年)

## 今月の いきいき ママさん♡



山高 啓子さん  
凜花(りりか)ちゃん(10か月)

昨年7月に娘が生まれました。しかし、出産時に恥骨が離解

し、1ヶ月はベッド上安静。結局4ヶ月間は松葉杖なしでは自由に動く事も、娘の世話もできずつらく思ったこともありましたが、いつもパパが支えてくれました。娘もこれまでに、大きな病気や怪我をする事もなく、元気に成長し、9ヶ月を過ぎるころから1人で歩けるようになり、毎日新しい発見や成長を見る事ができ、今では充実した日々を過ごしています。

7月からは、仕事と育児を両立させなくては行けません。これからも楽しみながら頑張りたいと思います。

元気で明るいママさんを紹介しています。自薦、他薦は、問いません。ドンドン応募ください。【お問い合わせ】健康相談センター ☎63-5800

## 毎日の食事と 「生活習慣病予防」

福祉保健課／健康相談センター／食生活改善グループ みどり会

### 蒸し鶏と新キャベツのみそマヨ

材料 (2人分)  
鶏胸肉……………100g  
(小1/2枚)  
酒……………大さじ1  
塩・こしょう…少々  
新キャベツ……………250g  
塩……………少々  
～みそマヨ～  
みそ……………小さじ1  
マヨネーズ……………大さじ1  
鶏の蒸し汁……………大さじ1  
粗びきこしょう……………少々



#### ●作り方●

- ①鶏胸肉は厚みを均一にして、塩・こしょう・酒をふっておきます。
  - ②フライパンで蒸し煮します。  
(または、レンジで2分、予熱で1分加熱します。)
  - ③加熱後1センチ巾に切ります。
  - ④キャベツは塩少々入れた湯でゆでます。  
(または、レンジで2分加熱します。)
  - ⑤1センチ巾に切り、手で水気を絞ります。
  - ⑥キャベツ、鶏肉のみそマヨ(みそ・マヨネーズ・蒸し汁・こしょう)で和えます。
- \*キャベツはカルシウム、ビタミンCを多く含み(中心の白い部分より外側の緑色の部分に2倍のビタミンCが含まれています)、ビタミンUを含んでいるので胃腸病に効果があり、コハク酸、クエン酸の働きにより整腸、美肌、貧血に効果があります。

## 「パーキンソン病患者 および家族の集い」を開催します

県北保健所では、パーキンソン病と診断を受けた方や家族、スタッフを対象に、病気への理解、寝たきりの予防などについて学んで頂き、在宅で安心して生活して頂けるように、患者および家族の集いを開催します。どうぞ気楽にご参加ください。

- と き：平成17年6月20日(月) 13:00～15:30
- と ころ：県北保健所(田平町里免1126-1)
- 参加費：無料
- 申込期限：6月15日(水)までに、下記にお電話でお申し込みください。
- 問い合わせ：県北保健所 地域保健課 健康対策班 ☎0950-57-3933

## たばこについて もっと知ろう！ その②

### 「たばこの煙に含まれる物質」

たばこの煙には約4,000種類の化学成分が含まれています。その有害物質として認められているものは200種類にものほり、40種類以上が発がん物質であるといわれています。特に健康に有害といわれているのが、タール、ニコチン、一酸化炭素です。

タールは多くの発がん物質を含んでいます。ニコチンは血圧を上げたり、心拍増加をきたしたり、喫煙習慣を作ったりします。一酸化炭素は血液中のヘモグロビンと強く結合して、慢性的酸素欠乏状態になり、動脈硬化を促進します。

吸い続けていると健康にいろいろな害をもたらすのはもちろん、周囲で煙を吸った人にも害が及ぶことを理解しておきましょう。



## 「介護者の会」のごあんない

ご家族を介護されておられる方、お気軽にご参加ください。

今月は、「糖尿病の食事づくり」についての調理実習を行います。グループに分かれての実習ですが、見学や試食だけの参加もできます。この機会に普段の食生活を見直し、家族や自分の健康管理に役立てましょう。

○と き 6月24日(金) 10時30分～12時30分

○ところ 健康相談センター 調理実習室

○講師 町管理栄養士 野々村洋子

○準備するもの

エプロン、三角巾、タオル、実習費300円

○申込期限

6月22日(水)までにご連絡ください。

○申し込み・問合せ先

社会福祉協議会 TEL 63-5900

## 生きがいデイサービスで生き生き人生を



(リズムに合わせて3B体操で体をほぐしています)



角山町内会の富永ニワさん(96歳)  
生きがいデイサービス最高年齢者

趣味

自分の畑で、野菜の手入れをすること。

これからの目標

長生きすることは、よ  
ごさすばってん、今ま  
で世話になったけんも  
うなんもいらん。

## 各種福祉貸付資金の 相談を受付けております。

○住宅の補修やバリアフリー改修をしたい。  
就職は決まったが、免許、技能などの習得費  
まではどうも。

○子どもの学費が大変。

災害で被災、復旧に要するお金がなかなか工  
面できない。

○リストラで雇用保険受給もなくなり、生活費  
をどうしよう。

こんなとき社会福祉協議会では、各種福祉貸付  
資金の相談を受付けております。

地区担当の民生委員さん、または社会福祉協議  
会へご相談ください。

## 住民参加型在宅福祉サービス 「ふくしの会さくら」が発足しました。

地域のボランティアさんが高齢者世帯や障害者の方などに日常  
の生活でお困りのことを手助けします。

○内 容 介護保険では適用しない食事の支度、買物、住居の  
掃除、洗濯、衣類の補修など家事一般、外出時の付  
き添い、身の回りのお世話、軽易な介護など

○登 録 利用されたい方は、利用会員としての登録申込みが  
必要です。

○問合せ先 社会福祉協議会 TEL 63-5900

## ご寄附のお礼

社会福祉事業振興基金へ

◎香典返しとして

故 松 瀬 茂 様(神 田) 松瀬ヒサエ 様

故 天 雨 侃 一 様(里) 天雨八重子 様

故 高 椋 定 幸 様(東 町) 高椋 瑞子 様

故 石 田 シ ン 様(真 申) 石田 寛 様

多額の寄附をいただき、誠にありがとうございました。

ご寄附は、佐々町の地域福祉増進のために活用させていただきます。

佐々町社会福祉協議会 会長 清原 恵一郎

## 弁護士無料法律相談

○と き 6月22日(水) 13時～16時

○ところ 福祉センター 相談室

○担 当 樋口弁護士

○予約・問い合わせ

社会福祉協議会 ☎ 63-5900

FAX 63-5100



※相談をご希望の方は、必ず予約をお願いします。

## ひとりで悩んでいませんか? 困ったときは心配ごと相談へ。

無料

どんなことでも結構です。相談内容や個人のプライバシーは厳守します。

### 家族問題などのよろず相談

○と き 毎週月曜日 13時～16時

○ところ 福祉センター 相談室

お急ぎのご相談や出張相談も受付しています。

※相談員が交互に担当します。

○相談員 貞松 馨 小森 ツルヨ

### こどもの悩み相談

○と き 6月25日(土曜日)

13時～16時

○ところ 福祉センター 相談室

○相談員 貞松 馨



## 巡回無料法律相談

福祉保健課 住民班

法律問題でお困りの方、どのような問題でも結構ですので、おたずねください。

法律の専門家である弁護士が直接無料で相談に応じます。

○とき 6月10日(金) 午後1時30分～午後4時30分

○担当弁護士 徳勝 仁

※当日は、住民班の窓口へお越しください。

## 交通事故巡回相談

長崎県交通事故相談所 ☎ 095-826-4421

○とき 6月21日(火) 10時～16時

○ところ 松浦市役所

○相談員 荒木 眞一郎

※今月の「町長対話の日」はありません。

# がんばれ!! 消防団

## 新しい分団長を紹介します

第2分団長 本山 三男  
(神田・さざん花・牟田原地区)  
入団年月日 昭和59年4月1日  
分団長就任 平成17年4月1日



前分団長から任務の引き継ぎを終え、早速2日目にして本部からの火災出動要請がありました。経験の浅い私としては、とにかく消防詰所まで行き、サイレンを鳴らし、団員招集をかけました。昼間ということもあり、団員みんなが仕事を持ったので、集合が遅くなってしまいました。

幸い火災は大火に至らず、私たちも待機の状態で解散となりました。

消防組織法第一条に、『消防は、その施設及び人員を活用して、国民の生命、身体及び財産を火災から保護するとともに、水火災又は地震等の災害を防止し、及びこれらの災害に因る被害を軽減することも以て、その任務とする。』とあり、責務の重さに身の引き締まる思いであります。

災害はいつ起こるかわからず、住民からは一刻も早い対応が求められます。とはいえ、お互い仕事を持っての消防活動であり、私の分団では「迅速招集」が大きな課題であると考えております。

そのためにも、地域住民の皆様や諸先輩の協力なしでは消防活動はやっていけないと感じておりますので、住民皆様方のご協力とご指導のほど、よろしくお願い致します。

## おめでとう

### ご結婚おめでとう

氏名	町内会
夫 迎 大志	若 佐
妻 堤 由佳	
夫 實 松 司	芳ノ浦
妻 松 尾 千代美	

### お誕生おめでとう

赤ちゃん	性別	お父さん	お母さん	町内会
松崎 結衣	女	建 一	佐知子	新 町
西川 郁真	男	勲 生	奈美子	西 町
西島 虎	男	竜 敦	敦子	千 本
坂口 美沙姫	女	喜 康	光子	若 佐
峰原 元	男	俊 介	千恵美	新 町
福田 博之	男	直 浩	史 枝	里 山
瀬崎 祐輝	男	英 治	律子	志 方

## おくやみ

### ご冥福をお祈りします

氏名	年齢	町内会
藤 永 トキエ	82歳	口 石
松 岡 義子	70歳	栗 林
木原山 政末	84歳	東 町
松 川 フサエ	87歳	新 町
大 島 龍 二	69歳	水 道
内 田 キク	93歳	古 川

(敬称略)

(5月15日受付分まで)