



### 7月号もくじ

- ◇特集～介護保険（2）～…………… 2
- ◇お知らせ…………… 4
- ◇組織・職員一覧表…………… 6
- ◇くらしの情報館…………… 7
- ◇役場だより…………… 8
- ◇ふれあいトピックス…………… 9
- ◇みんなの広場……………10
- ◇すこやかガイド……………12

### 皿山フラワーフェスティバル

～第7回皿山まつり～

6月5日・6日の2日間、皿山フラワーフェスティバル～第7回皿山まつり～が開催されました。2日目は、一時、雨に打たれたものの、2日間で約1万5千人のご来場をいただきました。

その会場となった皿山公園は、瀬戸焼きの磁祖として祀られている加藤民吉習業の地であり、県指定文化財として、62.3mの5段登窯跡などが保存されています。

現在は、四季折々の草花が訪れる人の心をなごませて

います。  
みなさんも、季節の花を鑑賞しながら、佐々の歴史を散策してみませんか。

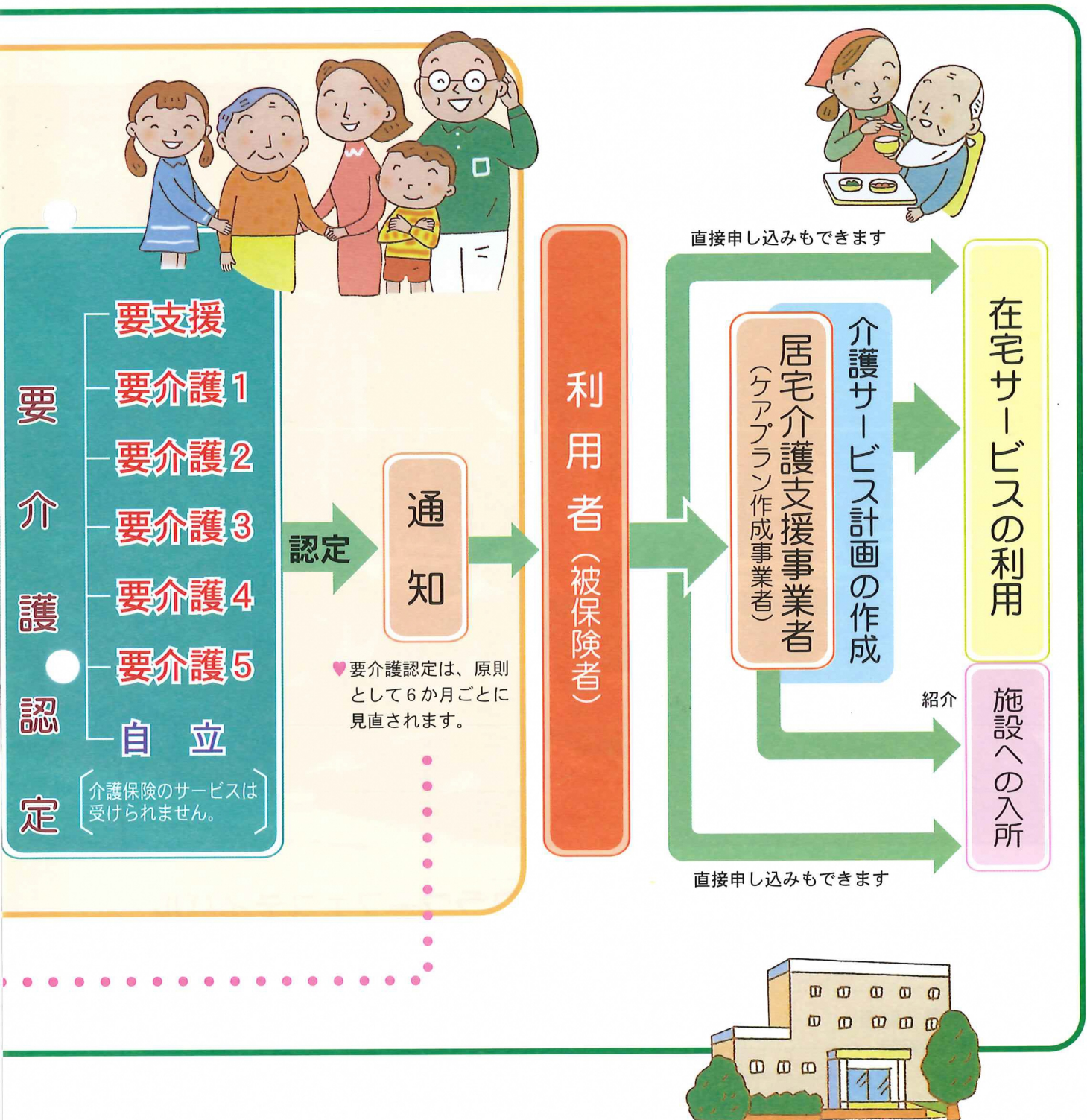


今回は、「サービスを受けるための手続き」についてご紹介します。

介護保険からサービスを受けるためには、市町村からの認定を受ける必要があります。

## 2. 認定を受けた後のサービス手続きは？

要介護認定を受けた方は、居宅介護支援事業者を選んで、どのようなサービスが必要か相談し、いっしょに介護サービス計画を作ってもらい、その計画に沿ったサービスを受けるようになります。

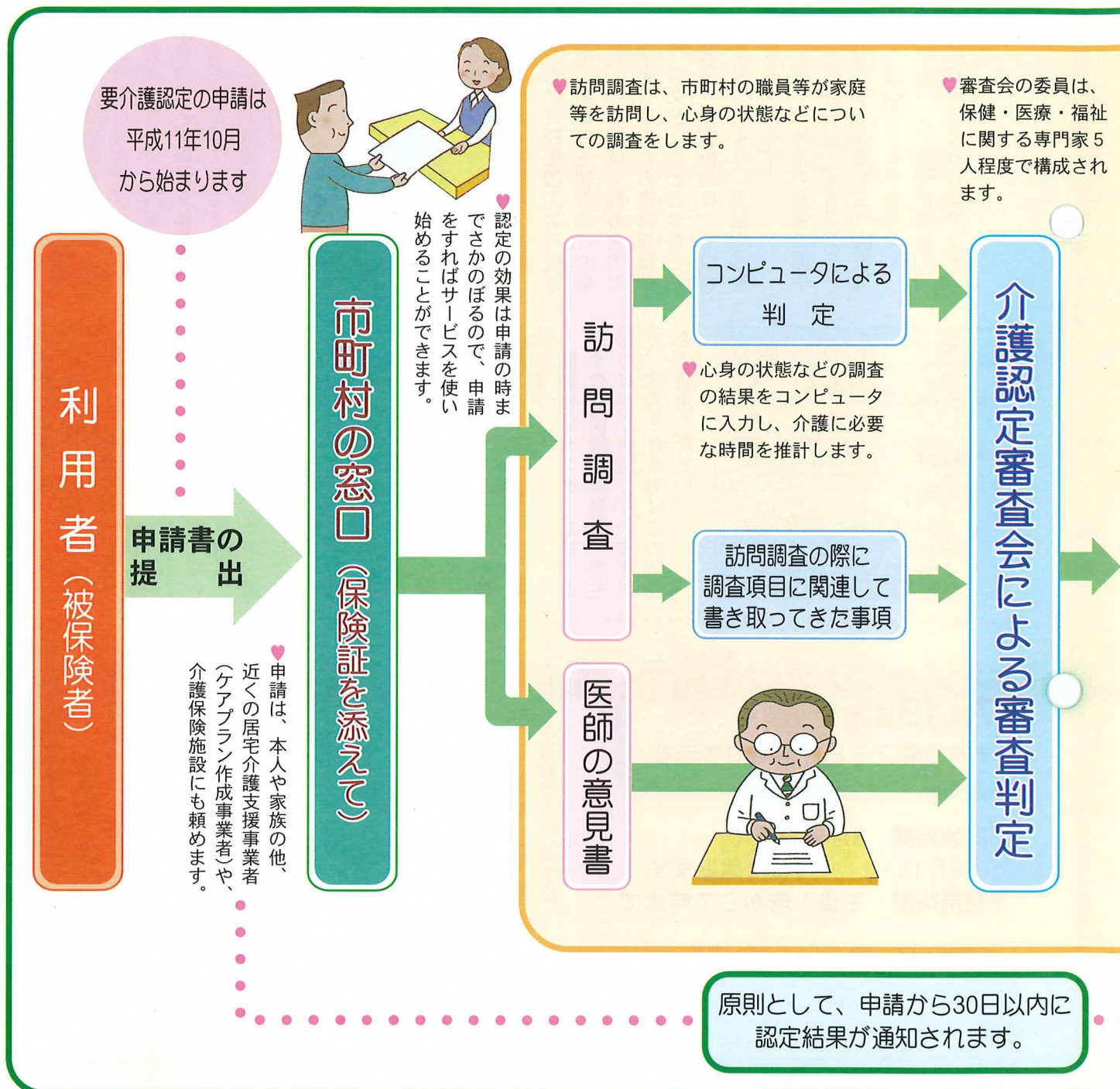




# 介護保険 平成12年4月スタート

## 1. 認定を受けるには？

市町村に申請すると、訪問調査が行われます。その結果により、寝たきりや痴呆などで介護が必要な状態かどうか、また、介護の手のかかり具合（要介護度）などを判定し、原則として30日以内に結果が通知されます。



来月は、要支援・要介護区分について、どのような状態の方がどこに区分されるのか、また、どれくらいのサービスが受けられるのかなどについてご紹介します。



# お知らせ

佐々町役場  
☎62-2101

## 恩給欠格者の皆さまへ

福祉保健課 福祉班

内閣総理大臣名の書状等が左記の対象者の方に贈呈されます。

書状の請求方法など、詳しくは、福祉保健課福祉班までお問い合わせください。

### 対象者

- ① 外地等における勤務経験を有し、恩給法でいう加算年を含めた在職年が3年以上の恩給欠格者
- ② 外地等における勤務経験を有し、加算年を含めた在職年が3年未満であるが、実在職年が1年以上の恩給欠格者
- ③ 外地等における勤務経験を有しないが、加算年を含めた在職年が3年以上の恩給欠格者

## 引揚者の皆さまへ

福祉保健課 福祉班

先の大戦に際し、本邦以外の地域から引き上げてこられた方々に対して、内閣総理大臣名の書状が贈呈されます。

書状の請求方法など、詳しくは、福祉保健課福祉班までお問い合わせください。

7月1日から平成11年度の臨時特例措置として

老人保健制度加入者の

皆さんは、医療機関などの

窓口で薬剤一部負担金を

支払う必要がなくなります

福祉保健課 保険年金班

老人保健制度加入者の皆さんが、薬剤の支給を受けた場合に、医療機関（院外処方せんが発行されたときは保険薬局）に支払うこととされている薬剤一部負担金は、平成11年7月1日より、支払う必要がなくなります。

ただし、外来の診療に関する一部負担金（1日につき530円）は、従来どおり医療機関へ支払う必要があります。なお、この特例措置は、平成12年3月31日までです。

## 昭和50年～52年生まれの方 ポリオワクチンの 追加接種を実施します

健康相談センター

☎63-5800

昭和50年～52年に生まれた方でポリオ免疫を保有している方の割合が、他の年齢層に対して低いということが、厚生省の調査でわかりました。

昭和50年～52年に生まれた方は、

・ポリオウイルス常在国に渡航されるとき

・お子さまがポリオワクチン接種を受けるときに

再度、ポリオワクチンの予防接種を受けられることをお勧めします。

健康相談センターでは、ポリオの集団接種（無料）を左記の日程で実施していますので、該当される方はこの機会をご利用ください。

年	月 日	曜日
平成11年	7月8日	木
	10月27日	水
平成12年	1月13日	木
[時間] 13時30分～14時30分		
[場所] 健康相談センター		

## 7月10日(土)～19日(月) 夏の交通安全県民運動

総務課 総務班

夏季の解放感や気のゆるみ、暑さからくる飲酒運転や過労運転による交通事故をなくすため、家族ぐるみで正しく交通ルールを守り、交通安全を心がけましょう。

### ○スローガン

「守ってね

チャイルドシートで

ボクの未来」

### ○運動の重点

・チャイルドシートの着用

・促進とシートベルト着用

の徹底

・子どもと高齢者の交通事故防止

・飲酒運転の根絶と過労運転の防止

## 7月1日(木)～7日(水) 全国安全週間

産業経済課 商工観光班

産業界における自主的な労働災害防止活動を推進するため、全国一斉に「全国安全週間」が実施されます。

### ○スローガン

「見逃すな危険の芽

さらに高めよう職場の安全」

### ○事業場の実施事項

・事業主等による職場安全

パトロールをしましょう

・職場で安全大会や職場の

集会を催しましょう

・安全旗の掲揚、ポスター、標語の掲示をしましょう

## 7月19日(月)から 千本公園プールが利用できます

▽開放時間 8月31日まで

○8月13・14・15日は休みます

▽利用時間 午後1時から7時まで

入場料は次のとおりです。どうぞご利用ください。  
◎入場券は、千本公園プールで販売しています。

千本公園 プール	シーズン 中会員券	幼 児	一人につき	500円
		小・中・高生	一人につき	700円
		一 般	一人につき	1,500円
	普通使用	幼 児	一人一回につき	50円
		小・中・高生	一人一回につき	70円
		一 般	一人一回につき	150円



# こんなときは国民年金の届出を!!

☆20歳になると  
国民年金加入を

**第1号被保険者加入**

自営業や学生などの人は、必ず加入届け出を

☆会社などを辞めたら  
国民年金加入を

**第1号被保険者加入**

扶養している配偶者がいる人はあわせて届け出を

☆住所・氏名が  
かわったとき

住民票の届け出と同時に届け出を

☆厚生年金・共済組合の  
加入者の扶養になったとき

**第3号被保険者加入**

結婚などにより被扶養配偶者となったときは届け出を

☆会社などに勤めるようになったら

**第2号被保険者加入**

扶養している配偶者がいる人はあわせて届け出を

☆65歳になったら

年金の  
請求手続きを



## 追加された上水道給水管工事指定店

(H11.6.10現在)

業者名	所在地	電話番号	追加年月日
(有)大 弘	佐世保市江上町692番地2	58-3192	H11.2.26
須藤 設備	佐々町小浦免62番地5	62-2152	H11.3.5
(有)荒浜工業	佐世保市藤原町46番地30号	32-5001	H11.3.10
(有)山口管工	平戸市前津吉町1285番地	0950 27-0502	H11.5.25
加藤 設備	鹿町町下歌ヶ浦免791番地6	77-4005	H11.6.4

\*水道料金は、毎月忘れずに納入しましょう!!

\*メーターボックスの上に物を置かないようにしましょう!!

水道課からの  
お知らせ

上水道の給水工事は、町指定の管工事業者で施工していただくようになっていきますが、今回、次の管工事業者が追加指定となりますので、お知らせします。

## 佐々町職員募集

佐々町職員の採用試験を次のとおり行います。

- ◆受験受付 平成11年7月13日(火)～8月12日(木)
- ◆試験日 《1次試験》9月19日(日)  
※長崎県町村会の統一試験で行います。  
《2次試験》1次試験合格通知の際にお知らせします。
- ◆試験の場所 1次試験 長崎県立大学(佐世保市川下町123)  
2次試験 佐々町役場
- ◆試験職種、採用予定および受験資格

試験職種	試験区分	採用予定	試験種目	受験資格
一般事務	高校卒業程度	若干名	教養試験 適性試験	昭和45年4月2日から 昭和57年4月1日までに 生まれた者

- ◆採用予定時期 平成12年4月1日
- ◆申し込み方法 所定の申込用紙に必要事項を記入し、総務課へ提出して受験票をお受け取りください。
- ◆受付および問い合わせ先 総務課総務班 (☎62-2101)



# 佐々町組織・職員一覧表

(平成11年6月1日現在)

町長 清原 恵一郎	助役 森田 迪夫	収入役 永井 良一	大瀬 康政	総務理事	総務課	課長 山下 裕康 参事 野田 八郎 参事 前川 隆行 補佐 三好 邦彦	<ul style="list-style-type: none"> <li>◎中村 義治・平田 倫子 (嘱) 宮村昭彦</li> <li>◎川崎 順二・藤永 尊生 (嘱) 浦川 学</li> <li>・藤永 大治 (長岡県地方課へ派遣) (電話交換) 井上明子 川瀬幸子</li> </ul>	<ul style="list-style-type: none"> <li>・財産管理</li> <li>・消防防災</li> <li>・人事、給与、電算</li> </ul>
				財政課	課長 木原山龍文 補佐 川上 一郎 補佐 大浦 富夫	<ul style="list-style-type: none"> <li>◎築城 律子・宮原 良之</li> <li>◎北川 敏夫・上野靖一郎</li> <li>・江田 幸治</li> </ul>	<ul style="list-style-type: none"> <li>・交通安全</li> <li>・企画調整・統計・広報、広聴</li> <li>・町民税</li> <li>・土地調査</li> <li>・固定資産税</li> <li>・納税相談</li> <li>・軽自動車税</li> <li>・財政</li> </ul>	
				福祉保健課	課長 松田 政喜 補佐 内野 晴美 補佐 大瀬 忠昭	<ul style="list-style-type: none"> <li>◎北村 葉子・松本 典子</li> <li>◎内田 明文・井手 守道</li> <li>・安達 伸男・内山 宏</li> </ul>	<ul style="list-style-type: none"> <li>・戸籍</li> <li>・外国人登録</li> <li>・身分証明</li> <li>・住民相談</li> <li>・福祉</li> <li>・生活保護</li> <li>・被爆者対策</li> <li>・福祉医療</li> <li>・児童手当</li> <li>・保育所事務</li> <li>・国民健康保険</li> <li>・国民年金</li> <li>・老人医療</li> <li>・日雇健康保険</li> <li>・衛生管理</li> <li>・環境保全</li> <li>・蓄犬登録</li> <li>・墓地手続</li> </ul>	
				保育所	第1保育所 所長 幸男 参事 菅 幸男	<ul style="list-style-type: none"> <li>◎松永 温子</li> <li>◎堤 富実代</li> </ul>	<ul style="list-style-type: none"> <li>・(嘱) 前岳睦枝</li> <li>・(嘱) 山崎滋子</li> </ul>	
				第2保育所 所長 門田 清子	<ul style="list-style-type: none"> <li>◎池田八恵子</li> <li>◎末永ユウ子</li> </ul>	<ul style="list-style-type: none"> <li>・(嘱) 山口愉紀子</li> <li>・(嘱) 福野雅美</li> </ul>		
				第3保育所 所長 上滝 美子	<ul style="list-style-type: none"> <li>◎山高ミドリ</li> <li>◎岡本 道代</li> </ul>	<ul style="list-style-type: none"> <li>・(嘱) 馬場千秋</li> <li>・(嘱) 吉村美樹子</li> </ul>		
				建設課	課長 山下 義則 補佐 北村伸太郎	<ul style="list-style-type: none"> <li>◎富田 広司</li> <li>◎松本 孝雄</li> </ul>	<ul style="list-style-type: none"> <li>・建築確認申請</li> <li>・道路占用許可</li> <li>・都市計画事業</li> <li>・都市公園管理</li> <li>・公営住宅</li> <li>・土木災害</li> <li>・道路河川管理</li> <li>・優良住宅認定</li> </ul>	
				技術担当室	室長 西嶋 敏彦 補佐 濱田 能久	<ul style="list-style-type: none"> <li>◎筒井 勝</li> <li>◎北村英彦</li> <li>・山村輝明</li> </ul>	<ul style="list-style-type: none"> <li>・(兼) 橋川貴月</li> <li>・(兼) 大石俊一</li> <li>・(嘱) 田嶋恒孝</li> <li>・(嘱) 永松武幸</li> </ul>	
				産業経済課	課長 佐藤 勝廣 補佐 横田 憲治	<ul style="list-style-type: none"> <li>◎松田 弘海</li> <li>・下條 秀康</li> </ul>	<ul style="list-style-type: none"> <li>・農政全般</li> <li>・林業振興</li> <li>・商工振興</li> <li>・労働行政</li> <li>・上下水道加入(廃止)手続き</li> <li>・受益者負担金</li> <li>・営農飲雑用水</li> <li>・施設業務</li> <li>・営農飲雑用水施設管理</li> <li>・施設業務</li> <li>・農業集落排水施設管理</li> </ul>	
				水道課	課長 松田 征男 補佐 村上千鶴子 補佐 須藤 敏規	<ul style="list-style-type: none"> <li>◎中村 正一</li> <li>◎松本康弘</li> <li>◎小村 登</li> <li>◎大瀬 三郎</li> <li>◎(兼) 中村 正一</li> </ul>	<ul style="list-style-type: none"> <li>・(嘱) 大瀬 三郎</li> <li>・(嘱) 岡本マツ工</li> </ul>	
健康相談センター	所長(兼) 原田 達郎 事務長(兼) 古庄 剛	<ul style="list-style-type: none"> <li>◎横田 孝之</li> <li>◎宮崎 勝子</li> <li>・江田 佳子</li> <li>・福田 睦美</li> <li>・野々村洋子</li> </ul>	<ul style="list-style-type: none"> <li>・(嘱) 市瀬マサ子</li> <li>・(嘱) 岡本マツ工</li> <li>・(嘱) 菅佐 成子</li> <li>・(嘱) 久野 智子</li> </ul>					
診療所	所長 原田 達郎 事務長 古庄 剛	<ul style="list-style-type: none"> <li>◎田島佐和子</li> <li>◎横田 絹子</li> <li>◎久野 智子</li> </ul>	<ul style="list-style-type: none"> <li>・(嘱) 菅佐 成子</li> <li>・(嘱) 久野 智子</li> </ul>					
出納室	補佐 大瀬 裕子	出納班	◎松本 直美	・指定金融機関派遣職員				
議会事務局	事務局長 中田満寿雄	◎力竹 哲也	◎川崎 留美					
農業委員会	事務局長 森田 稔	・阿部 豊						
監査事務局	事務局長(兼) 総務課長	◎(併) 中村 義治						
選挙管理委員会	書記長(兼) 総務課長	◎(併) 中村 義治						
教育委員会	次長 山本 邦夫 参事 大久保アツ子 補佐 山本 健一	<ul style="list-style-type: none"> <li>◎山本 勝憲</li> <li>・佐々中学校</li> <li>・山内 輝美</li> <li>・佐々小学校</li> <li>・小林 洋子</li> <li>・口石小学校</li> <li>・池田きみえ</li> <li>・佐々幼稚園</li> <li>・(嘱) 末永 太一</li> <li>・(嘱) 柴山 政江</li> <li>・(嘱) 福田 洋子</li> <li>・(嘱) 富田 真弓</li> <li>・(嘱) 濱野 友美</li> </ul>	<ul style="list-style-type: none"> <li>・学校教育</li> <li>・教育委員会庶務</li> </ul>					
教育長 佐藤 健次	公民館 館長(嘱) 浏上 勝利 勤労青少年ホーム 館長(兼) 教育次長 指導員(嘱) 百武 利彦 文化会館 館長(兼) 教育長 管理員(委) 古野 英幸 学童農園 園長(委) 北村 博義 指導員(委) 川内 誠一 管理員(委) 松尾 幸晴 松尾マス子 サンビレッジさざ 管理員(委) 大賀 健市 管理員(委) 山口 光義 町立図書館 館長(嘱) 末永嘉代子 司書(嘱) 船津屋静枝(嘱) 濱田 知美(嘱) 岡岡麻里子	<ul style="list-style-type: none"> <li>◎演野互</li> <li>◎松本一志</li> <li>・(嘱) 宮本 信子</li> <li>・(嘱) 中嶋 勝代</li> <li>・(嘱) 山下真貴子</li> </ul>	<ul style="list-style-type: none"> <li>・社会教育</li> <li>・社会体育</li> </ul>					
佐世保広域圏北部塵芥処理一部事務組合(佐々クリーンセンター)	管理者(佐々町長) 清原恵一郎 事務局長 永安 文男	◎山藤 健一 ◎辻 重徳	◎前川 利一	◎林 泰巨	◎若松 政孝			



### 相 談

#### 町長対話の日

～毎月第2日曜日～

総務課 総務班

と き 7月11日(日)  
午前10時～午後3時

ところ 役場町長室

◎相談内容を事前にご連絡いただきますと、事前調査、担当課長の同席等により細部にわたる回答ができるものと考えられますので、ご協力をお願いします。

#### 人権相談所が 開設されます

福祉保健課 住民班

いろいろなことでお困りの方、お気軽にご相談ください。相談は無料で、秘密は固く守られます。

と き 7月12日(月)  
午前10時～午後3時

ところ 役場第一会議室

相談員 植松 義則  
浦 一  
宮本 信子  
末永嘉代子  
法務局職員

#### 保険年金相談

福祉保健課 保険年金班

年金・社会保険について、個人相談を行います。お気軽にご相談ください。

と き 8月12日(木)  
午前10時～午後2時

ところ 役場1階会議室

#### 交通事故巡回相談

長崎県交通事故相談所

☎095-826-4421

と き 7月19日(月)  
午前10時～午後4時

ところ 松浦市役所

相談員 眞崎 勝

#### 自動車保険請求相談

〒850-0033

長崎市万才町7-1 住友生命ビル11階  
長崎自動車保険請求相談センター  
☎095-824-2571

長崎自動車保険請求相談センターでは、自動車損害賠償責任保険ならびに任意自動車保険の請求に

ついて、一切無料でご相談をお受けしています。お気軽にご相談ください。

#### いつでも、お気軽に ご相談ください

長崎市油木町5番3号  
財団法人長崎県すこやか長寿財団  
(高齢者総合相談センター)  
☎095-847-0110

悩みごと・心配ごと。お年寄り  
とご家族のための相談です。

土曜・日曜・祝祭日を除く毎日、午前9時から午後5時まで受け付けていますので、お気軽にご相談ください。相談は無料で、秘密は必ず守ります。

### 募 集

#### 平成11年度 長崎新聞金婚夫婦表彰

長崎新聞社事業局

☎095-844-5261

長崎新聞社は、結婚50年を迎えられたご夫婦を対象に、その尊い人生の偉業を祝福し表彰します。同表彰は県内各市町村の協力で平成5年から始めたもので、毎年、継続して行われます。

以下に該当される方は、7月末までに福祉保健課住民班窓口へ備え付けの届け出用ハガキで、長崎新聞社事業局へお申し込みください。

対 象

昭和24年1月1日～12月31日に  
結婚されたご夫婦

#### 『交通安全宣言85』 参加者募集

〒850-8570

長崎県県民生活環境部交通安全対策課内  
「交通安全宣言85」事務局  
☎095-826-4421

年々増加する交通事故の減少を図るとともに、年間交通事故死者数を「85人以下」とするため、地域や職場などで自動車を運転する者同士が、85日間無事故・無違反を目指すコンクールを実施します。

競技期間

9月21日(火)～12月14日(火)  
までの85日間

#### 競技部門

女性ドライバーチーム  
ヤングドライバーチーム  
(16歳～24歳の人を3人以上)  
シルバードライバーチーム  
(65歳以上の人を3人以上)  
一般ドライバーチーム  
(上記3チームを除くドライバー)

#### 申込方法

県内に居住または勤務し運転免許(原付免許を含む)を有している人を各部門別に1チーム5人を編成し、総務課、各警察署、地区交通安全協会に置いてある所定の申込書に必要事項をご記入のうえ、「交通安全宣言85」事務局にご郵送ください。

#### 申込期間

7月1日(木)～8月31日(火)

#### 参加料

1人あたり1,000円  
(1チーム5,000円)

#### 美しいふるさとづくり 花壇コンクールの募集

長崎県県北振興局 総務企画課  
☎23-4211

県および県緑化推進協会主催により、生活環境に潤いを与えることを目的として、花壇コンクールが実施されます。

#### 【応募資格】

- ①花づくりや緑の育成を通じて、学校・街・職場・道路・公園・地域等を美しくするとともに、「ふれあい」と「思いやり」のある地域づくり、人づくりを目指しているグループ・団体。
- ②花壇面積が20㎡以上のもの。

#### 【応募方法】

応募用紙は、福祉保健課窓口にあります。

#### 【応募申込期限】

平成11年7月23日(金)

#### 【審査要領】

第一次審査および  
第二次審査があります。

#### 【審査発表および表彰】

最優秀賞(県知事賞) 1点  
優秀賞(長崎県緑化推進協会  
会長賞) 2点  
努力賞(長崎県緑化推進協会  
理事長賞) 7点

※入賞作品の中から、(社)日本花いっぱい協会が主催する「全国花いっぱいコンクール」(地方審査)へ推薦します。



おめでた  
おくらみ

(敬称略)

ご結婚おめでとう

氏名 町内会  
 松田 康彦 東町  
 高尾加代子 口石  
 有馬 高弘 新町  
 山口 博子 新町  
 川村 貴彦 新町  
 山口麻衣子 新町

お誕生おめでとう

赤ちゃん 性別 町内会  
 父 杏里 母 小百合  
 前田 杏里 女 市瀬  
 弘道 小百合 市瀬  
 藤原 弘樹 男 沖田及末永  
 秀幸 圭子 佐々南  
 松岡 笑み 佐々南  
 豊弘 加津代 若佐  
 吉田 彩華 女 若佐  
 哲男 奈津代 若佐

ご冥福を  
お祈りいたします

安達 絢音 女  
 義和 恵美子 志方  
 加賀屋 綾乃 女  
 一男 朝美 口石  
 永安 将 男  
 哲也 道代 土手迎  
 棚橋 宏希 男  
 中野 勝弥 三枝子 角山  
 立石 大樹 秋子 芳ノ浦  
 童一 八重美 木場  
 山崎 海 男  
 健二 千恵子 栗林

氏名 年齢 町内会  
 山下ミサヲ 74歳 新町  
 湯浅 喜久 84歳 中央通  
 宮原九一郎 91歳 志方  
 松本 梅子 66歳 里山  
 福田 英治 61歳 市瀬  
 白石 義昭 69歳 新町  
 鮎川 洋介 57歳 中央通  
 家入 公雄 65歳 里  
 岡田 幸夫 72歳 東町

(6月20日受付まで)

第15回 佐々川柳大会  
入選句から

緑の羽根紳士の胸の爽やかさ  
 ドクターの卵が怯む総婦長  
 よく笑う妻で茶の間の灯が丸い  
 イカ徳利産地の味も爛につく  
 見て聞いて話して丸く生きる道  
 ラストでも走る喜びまだ老いず  
 駅伝のタスキ郷土の名が走る  
 食べ頃も指定産地のメロン着く  
 盛装の紳士が食べるカタツムリ  
 だんご鼻顔の丸さも親ゆずり  
 耐え抜いた古着を詰めた段ボール  
 古里の味孫へ詰め込む段ボール  
 再発の危険ひしひしオウム教  
 今日だけは紳士でいたい娘が嫁ぐ  
 さまんな花苗育てて佐々の名をひろめ  
 家伝葉みたいに高い赤卵  
 日の丸も軍部のおかけ悪の印  
 ねむけさしガム一枚に助けられ

福地よしみ 辻 智佐恵 植松 義則 山県 忠良 山下 彌生 西牟田 静子 南 茂 片岡サヅ子 井上 順一 江田 靖子 横尾 辰雄 松田 信子 小畑 定雄 出端 九一 宮原九一郎 天島美代子 小島 順 古市千鶴子

今月の いきいき  
ママさん♡



馬場 好江さん  
星良ちゃん(3才)

昨年4月に主人の転勤で佐々に引越して来ました。こちらは公共の施設に恵まれていて、今まで外で遊ぶ機会の少なかったうちの子も、毎日、公園へ健康相談センターへ日参しています。お陰様で病院にお世話になる回数もずいぶん減り助かっています。

以前は家の中でばかり遊ばせていたせいか、親も子も煮つまってしまい、とすれば親子関係も険悪になりがちでしたが、こちらへ来て子どもを通してたくさんのお友達もでき、ずいぶん緩和されたように思います。

来春から幼稚園。少し手を離れて嬉しいような寂しいような。

親子共々その日が来るのを心待ちにしています。

元気で明るいママさんを紹介しています。自薦、他薦は、問いません。ドンドン応募ください。

【お問い合わせ】健康相談センター ☎63-5800

まちの  
人口

〈平成11年6月1日現在〉	〈前年同月〉
13,378人	総人口 13,239人
6,275人	男 6,241人
7,013人	女 6,998人
4,566世帯	世帯数 4,446世帯
12人	出生 10人
10人	死亡 10人
85人	転入 48人
38人	転出 48人



ふれあいトビックス

佐々町社会福祉協議会

☎ 63-5900  
FAX 63-5100

県立コロニーでボランティア活動

ボランティア連絡協議会  
6団体が協同で作業

社会福祉協議会では、ボランティア登録をされている福祉協力員、生活学校、地域婦人会、老人クラブ、食改みどりに呼びかけ、社会福祉協議会末吉常務他事務局職員合わせて57名の皆さん方が、佐世保市野崎町にある心身障害者総合福祉施設『長崎県立コロニー』において衣類の補正やおむつ縫製、また広大な屋外の除草作業を行いました。毎年、この活動に欠かさず参加される熱心な方々もおられ、この日も活動時間内に終わらせようと作業に精を出しておられました。



▲広大な屋外の除草作業



▲ミシンを持ち込み衣類の補正作業

お知らせ

受講者募集  
ホームヘルパー養成  
3級課程研修会開催

8月18日(水)から20日(金)及び23日(月)から26日(木)の7日間、社会福祉協議会では、ホームヘルパー養成3級課程の研修会を開催します。  
受講ご希望の方は、7月15日(木)午前9時から福祉センター内社会福祉協議会窓口で申込受付をいたしますので、テキスト代金8千円を添えてお申込みください。

平成10年度  
24町内会で  
地域デイサービス  
開設

地区担当の民生児童委員や福祉協力員が地域のボランティアの方々と協力し合っ、月一回『地域デイサービス』の開催に当たっております。  
これは、平成8年度社会福祉協議会主催の『ミニデイサービス』としてスタートしました。  
平成9年度からは参加者も増え、『地域デイサービス』と名称を発展改称、平成10年度には実施された町内会が24町内会となり、高齢者の方々からたいへん好評を得ております。



▲里地域デイサービス  
牛乳パックを使用して小物づくり

寄付のお礼

社会福祉事業振興基金へ

◎香典返しとして

- |            |        |         |
|------------|--------|---------|
| ▼故 宮崎 秀幸様  | 里 町内会  | 宮崎 ナル様  |
| ▼故 安部 虎雄様  | 野寄町内会  | 安部 キクエ様 |
| ▼故 藤永 康敏様  | 口石町内会  | 藤永 トキエ様 |
| ▼故 山崎 正次郎様 | 大茂町内会  | 山崎 春義様  |
| ▼故 湯浅 喜久様  | 中央通町内会 | 松本 庶子様  |
| ▼故 糸長 昌一様  | 古川町内会  | 糸長 ミドリ様 |

ご逝去された方々のご冥福を謹んでお祈りいたしますとともに、ご遺族様のご厚意に心から感謝申し上げます。

◎寄贈のお礼

町老人クラブ婦人部(部長 松川房枝様)より  
雑巾50枚

佐々町社会福祉協議会 会長 清原 恵一郎

心配ごと相談所

誰に相談したらよいかわからずに困っておられる方、心配ごと相談所へご連絡ください。  
相談は無料、秘密厳守、相談員が親切にご相談をお受けしております。

- 電話相談 (63-5900)
- FAX相談 (63-5100)
- 出張相談

いたしております

◎毎週水曜日13時~16時 町福祉センター相談室

- |      |       |     |
|------|-------|-----|
| 7月1日 | 貞松 馨  | 相談員 |
| 14日  | 田上 三徳 | 相談員 |
| 21日  | 小森ツルヨ | 相談員 |
| 28日  | 末永キリ江 | 相談員 |
| 8月4日 | 辻 隆三  | 相談員 |





## こころをつなぐ みんなの 広場

このコーナーでは「教育委員会・公民館」関係のできごとなどを紹介します。

☎62-2128

### 6月10日 明生大学・成人学級 合同講座終わる

文化会館大ホールにて、波佐見町皿山人形浄瑠璃の公演を行いました。約250人の入場者で大変好評でした。受講者にとっては、人形浄瑠璃が初めてという方も多く、「阿波の鳴門」の舞台設定と演じる皆さんの熱心な姿・人形の動きに受講者の皆さんも、くいいるように真剣そのものでした。公演された方々も、「こんなに真剣に観ていただいたのは初めてです。」



と大変喜んでおられました。機会があれば、佐々町の伝統芸術との交流をぜひお願いしたいとのこと。受講生のみなさんは、すばらしい公演に、古典芸術のよさを満喫されたようでした。



### 集める工夫 集まる努力 へ苦言を呈する

#### 町内会公民館 連絡協議会総会から

6月2日、町内会公民館連絡協議会（会長 松田一男）総会がひらかれました。本年度の役員補充について北部理事に三好芳男氏（江里）、中部理事に田上三徳氏（栗林）を選出。続いて、活動及び行事等について審議されました。今回は「人集めについて」焦点がしぼられ、話し合いが行われました。諸行事やさまざまな活動に対する参加者を「募る工夫」、「集まる協力」が大事など、真剣な意見が交わされました。写真は、町内会公民館連絡協議会総会スナップ（於いて佐々町公民館）

### 佐々町女性団体 連合会代表者会

去る、5月26日（水）佐々町の女性団体の代表者（10団体）が集まり、連絡会が公民館で開催されました。11年度の役員改選に引き続き、今年度から年2回同会を

### 放送大学 生徒募集

放送大学長崎学習センター  
平成11年度  
第2学期学生募集

放送大学は「いつでも、どこでも、どなたでも生涯学習」がモットーです。大学卒の資格を取りたい方、興味のある科目を学びたい方、定年退職され新たに勉学を志す方など、現在当センターには、18才から92才まで多くの学生が学んでいます。

### 第21回 佐々町 ナイターソフトボール 選手権大会のお知らせ

今回はスローピッチのルールに基づいて、開催いたします。多数のチームが参加されますようお待ちしております。

開き、各団体の主な活動計画や内容を発表し、それぞれが共通の理解のもとに、佐々町が「夢と希望あふれる理想の町」になるよう連携を密にしようとして話し合いが行われました。

会長 市瀬 マサ子  
（みどり会）  
副会長 十時 ツキエ  
（地域婦人会）

放送大学は皆さんの生涯学習を応援しています。

【募集学生】  
・全科履修生  
（卒業を目指す）  
（2・3年次への編入も可）  
・選科履修生（1年間在学）  
・科目履修生（6か月間在学）  
【出願受付】  
平成11年6月15日から  
平成11年8月15日まで

【授業開始】  
平成11年10月1日  
問い合わせ先  
〒859-1041-4  
西彼多良見町元釜名5-1-15  
放送大学長崎学習センター  
電話  
0957-144-11313

【期日】  
平成11年7月26日（月）  
～7月31日（土）  
【場所】千本公園グラウンド  
【申し込み、お問い合わせ】  
佐々町教育委員会  
濱 元 62-2128  
62-12790



# 7月 あなたも参加してみませんか

- 6日(火) あひる学級 (七夕のかざりつけ) 10:00~12:00 健康相談センター
- 12日(月) 明生大学 (長くなった高齢期をどう生きるか) 13:00~15:00 文化会館・中ホール
- 13日(火) ちぎり絵 (和紙をつかった作品づくり) 13:30~15:00 町公民館・軽運動室
- 15日(木) さざん花教室 (健康体力づくりの知恵「心拍数活用術」) 13:30~15:30 町公民館・集会室
- 16日(金) 家庭教室地域懇談会 (映画と意見交換) 19:00~21:00 松瀬公民館
- 22日(木) 成人学級 (時事問題) 10:00~12:00 町公民館・集会室
- 24日(土) 土曜学級 (楽しいごちそうづくり) 9:00~12:00 健康相談センター
- 27日(火) ちぎり絵 (和紙をつかった作品づくり) 13:30~15:30 町公民館・軽運動室
- 29日(木) 親子サマースクール (親子のふれあいと作品づくり) 10:00~12:00 町公民館・軽運動室
- 30日(金)

## 「随筆郷土誌」連載終了のお知らせ



20年余りの長きにわたり「広報さざ」にて「随筆郷土誌」をご執筆いただきました宮原九一郎氏が、去る平成11年5月29日、永遠の眠りにつかれ(享年91歳)、先月号掲載の「佐々の教育史(その11)」が宮原氏の

遺稿となりました。宮原氏は、明治40年に志方免でご出生になり、その情熱の大半を本町郷土史の研究に注がれました。また、「佐々町郷土誌」(昭和53年3月刊行)編纂では、編集委員長として活躍いただいたほか、本町の郷土史研究に多大なご貢献をいただきましたことに対し、深謝申し上げますとともに、ご冥福をお祈り致します。

## 図書館 だより

★お知らせとお願ひ

(1) 5月の利用状況について  
5月に入ってから、沢山の方に利用して頂きました。

5月の貸出人数 4,704人  
貸出冊数 12,878冊  
カード登録者 637人  
となつています。

(2) 新しいビデオやDVDが入りました

ビデオは、ジブリの「風の谷のナウシカ」を含め42本。DVDは、ナショナルラジオグラフィック社のドキュメンタ

リー全80巻や、ダスティン・ホフマンの「レインマン」等120本が入りました。どうぞご利用ください。

(3) 7月の読み聞かせのご案内  
第2木曜日 8日 (11時~11時30分)  
第4木曜日 22日 (11時~11時30分)  
となつております。

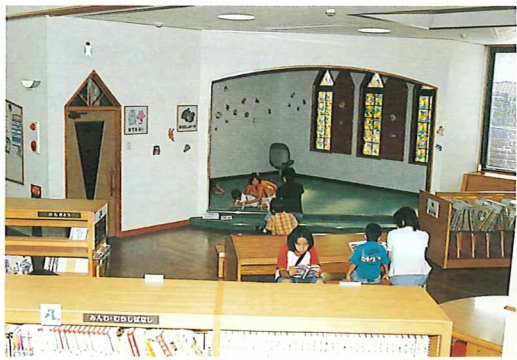
5月より始めました読み聞かせの会ですが、大変喜ばれております。小さなお子さん連れの方はもちろん、絵本や読み聞かせに興味のある一般の方にも、ご参加頂きたいと願っています。

(4) 「特別休館日」について

夏休みの利用増加に備え、蔵書の点検及び書架の整理をいたします。そのために7月6日(火曜日)を特別休館日として、5日の定休日と合せ、2日間の整理作業を計画しております。利用者の皆様には、ご迷惑をおかけいたしますが、よろしくお願ひいたします。

(5) 図書館のご利用について

お客様に気持ちよくご利用頂けるように館内の過ごし方について、職員一同気をくばりながら、ご協力をお願いしております。最近では、走りまわってお子さんに、そつと声をかけてくださる保護者の方が多



くなり、だいぶん落ち着いて過ごせる子どもたちが増えてきました。ジュースやお菓子類を持ち込む方々も少なくなってきたようです。  
暑い日や、夏休み中の長時間の利用も、より良いマナーでご利用くださることを願っております。  
《図書館での約束》  
★利用者カードはなくさないようにしましょう。  
★借りた本は、返却日までに返しましょう。  
★図書館の本は、みんなの本です。大切に扱いましょ。  
★図書館の中では、喫煙や物を食べたり、飲んだりすることはしないようにしてください。  
★図書館資料を利用しない長時間の学習は、ご遠慮ください。



休日在宅当番医日程表

診療時間 午前9時～午後5時

月	日	曜	医療機関名	住所	電話番号
7	4	日	西村医院	吉井町	64-3151
	11	日	松瀬医院		64-3225
	18	日	福井診療所		64-4177
	20	祝	まつせ耳鼻咽喉科クリニック		64-3511
	25	日	松浦病院	世知原町	76-2201
8	1	日	世知原クリニック	世知原町	78-2110

佐々町国民健康保険診療所

☎62-2405

7月 眼科診療日程表

7月6日(火)・9日(金)・23日(金)・26日(火)・30日(金)

受付時間 午後1時～午後4時

診療時間 午後2時～午後5時

※佐々町国民健康保険診療所は、健康相談センター横に移転しましたので、ご注意ください。

健康相談センター

☎63-5800

保健行事	日程	時間	対象者・内容
健康なんでも相談日	7/5 (月) 19 (月)	9:00～11:30	骨密度・血圧・血糖値測定、検尿、母子健康手帳交付、乳幼児身体計測、予防接種の受け方など、なんでもご相談ください
機能訓練教室	7/7 (水) 21 (水)	9:00～12:30	脳卒中後遺症、その他身体に障害のある方を対象にリハビリをしております お気軽にご参加ください
糖尿病予防教室	7/8 (木) 14 (水) 22 (木) 8/2 (月)	9:00～12:30	血糖値の高い方(高血圧・高脂血症・肥満を有する人を含む)が対象 健診等で高血糖を有する人がいる場合、予防の段階であれば十分改善できます 高血糖における代謝を知り、糖尿病の交換表を用いて、簡便なカロリー計算方法と調理実習を行います
マザークラス 母子健康手帳交付	7/26 (月)	13:30～15:30	赤ちゃんとおふれ合おう 赤ちゃんの着替えやおムツの替え方、抱っこのかたなど、実際に赤ちゃんとおふれあう中で体験してみましょう ※母子健康手帳の交付も行います
赤ちゃん教室	7/26 (月)	受付時間 13:00～13:30	生後2～4か月のお子さまをもつ保護者の方(後日、個人通知します) 乳幼児に必要な検査・予防接種・離乳食等について お子さまの身体計測も行いますので、ぜひお越し下さい
赤ちゃん健診	7/29 (木)	受付時間 13:15～14:00	生後4～12か月のお子さまが対象(医師の診察があります) *替えのおムツを持参してください
思春期の健康教室	7/30 (金) 8/6 (金)	9:30～12:30	佐々中学校生徒 30名 思春期における身体の変化を知り、栄養素の働きを理解してもらいます スポーツ時はさらに付加するものを代謝とともに理解してもらいます
1歳6か月児 健康診査	8/5 (木)	受付時間 12:30～13:00	平成9年12月1日～平成10年1月31日生まれのお子さま ※後日、個人通知します(人数調整により変更することがあります)
3歳児健康診査	8/9 (月)	受付時間 12:30～13:00	平成7年11月7日～平成8年1月31日生まれのお子さま ※後日、個人通知します(人数調整により変更することがあります)
ふれあい広場	上記保健行事 以外の開館日	10:00～15:00 (ただし、土曜日は 12:00まで)	昼間、ご家庭で育児をしているお母さん方、健康相談センターで、親子で交流してみませんか?健康相談室を開放しています。広い部屋で自由にあそんでみましょう 子どもたちは、集団の中で遊びや社会生活を学んでいきます

※土曜日は、12時まで開館し、各種相談業務、母子健康手帳の交付、問診票の配布などを行っています。  
また、開館日は常時、リハビリ室を開放していますので、お気軽にご利用下さい。

予防接種日程

\*必ず、保護者またはお子さまの健康状態をよくご存じの方が同伴し、問診票を持参してください。  
\*問診票は、健康相談センターに備え付けてあります。

【個別接種】 ・佐々町内の各医療機関 (15:00～17:00)

予防接種	対象	期日 (日・祝日を除きます)	注意事項
日本脳炎	1期初回3歳(2回) 1期追加4歳(1回) 2期小学4年(1回) 3期中学2年(1回)	7月8日～14日	次の予防接種までに1週間以上あける
三種混合	生後3～12か月児	7月22日～28日	次の予防接種までに1週間以上あける (次の三種混合までに3～8週間あける)

【集団接種】 ・健康相談センター (13:30～14:30)

予防接種	対象	期日	注意事項
ポリオ	生後3～18か月児	7月8日(木)	次の予防接種までに4週間以上あける



7月

- 1日 国民安全の日
- 2日 半夏生
- 7日 小暑・七夕
- 15日 盆
- 17日 勤労青少年の日
- 20日 海の日・土用
- 23日 大暑

すこやか  
ガイド

健康テレホンサービス

☎ 23-4300

月	小刻み歩行について
火	食道静脈瘤の治療
水	ペットボトル症候群
木	带状疱疹
金	痴呆予防に歯科の関わり ～口腔ケアから～
土・日	ピルの正しい使い方