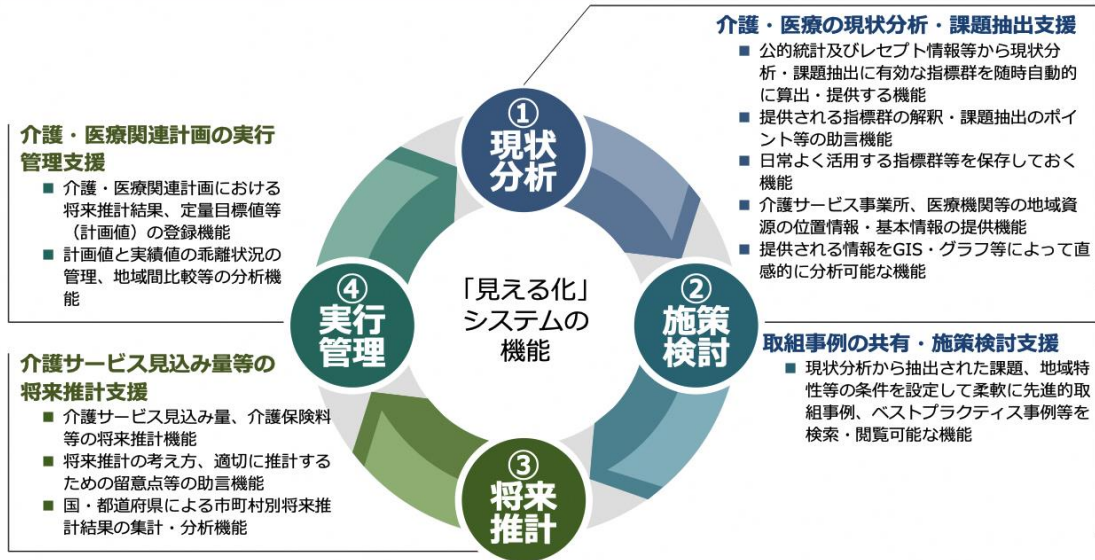


「見える化」システムによる介護保険料の推計

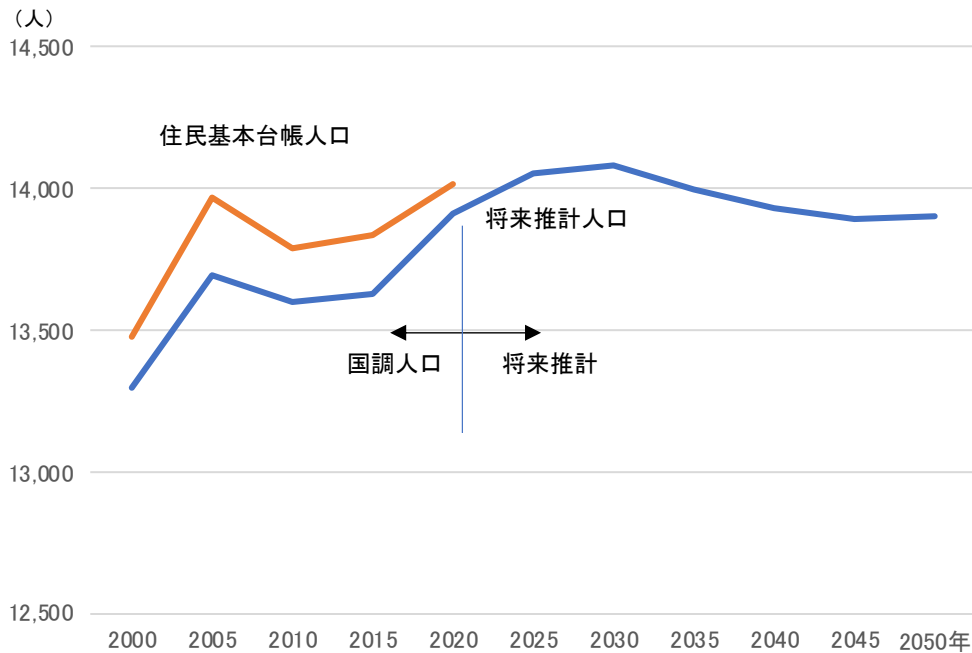
1 見える化システム

地域包括ケア「見える化」システムは、都道府県・市町村における計画策定・実行を支えるために「①介護・医療の現状分析・課題抽出支援」「②課題解決のための取組事例の共有・施策検討支援」「③介護サービス見込み量等の将来推計支援」「④介護・医療関連計画の実行管理支援」の機能を提供する。

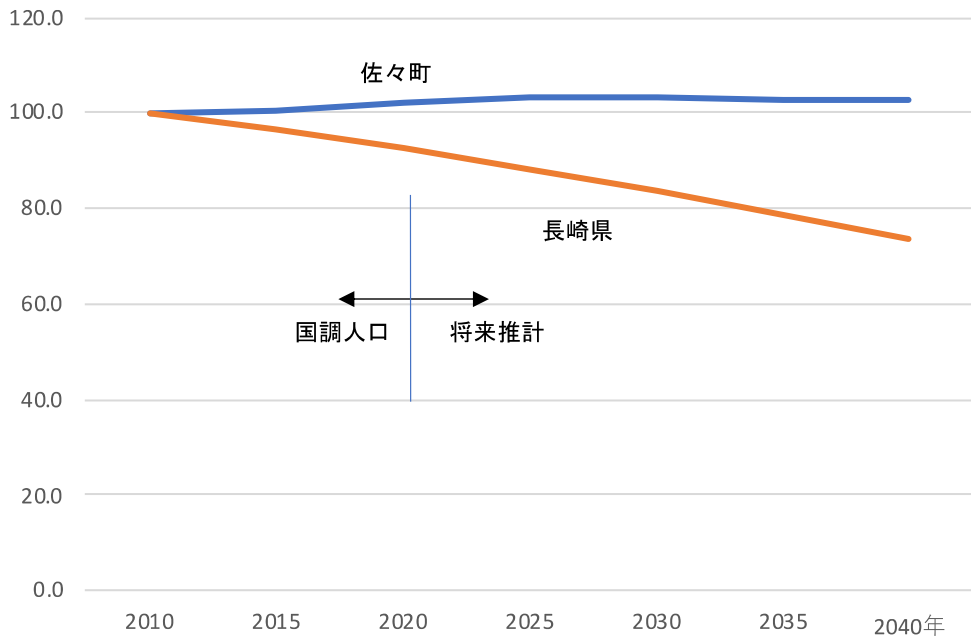


2 人口の推移

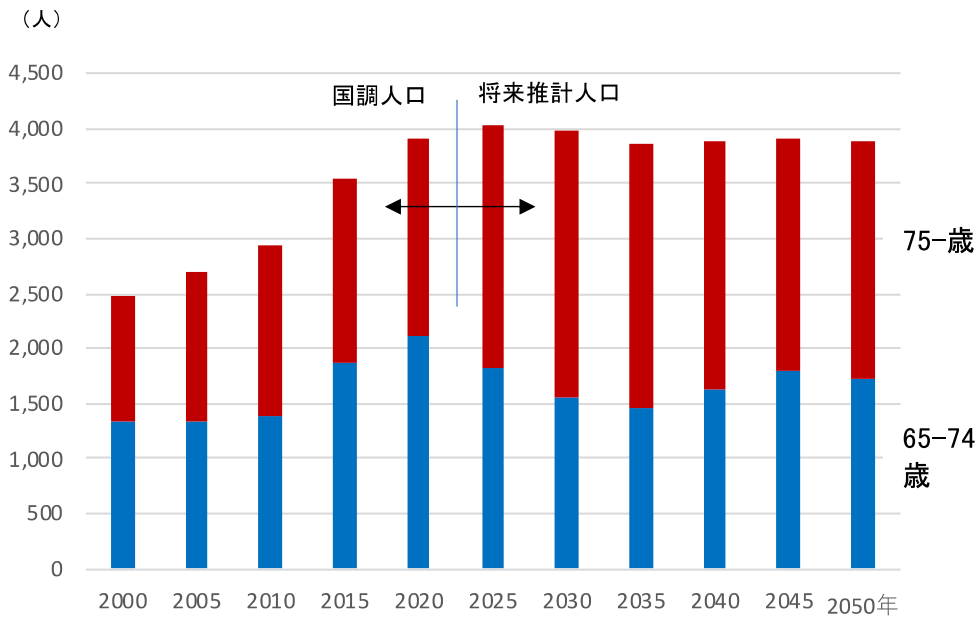
佐々町の将来推計人口



長崎県・佐々町 人口の推移 (2010年=100)



65 歳以上人口の推移



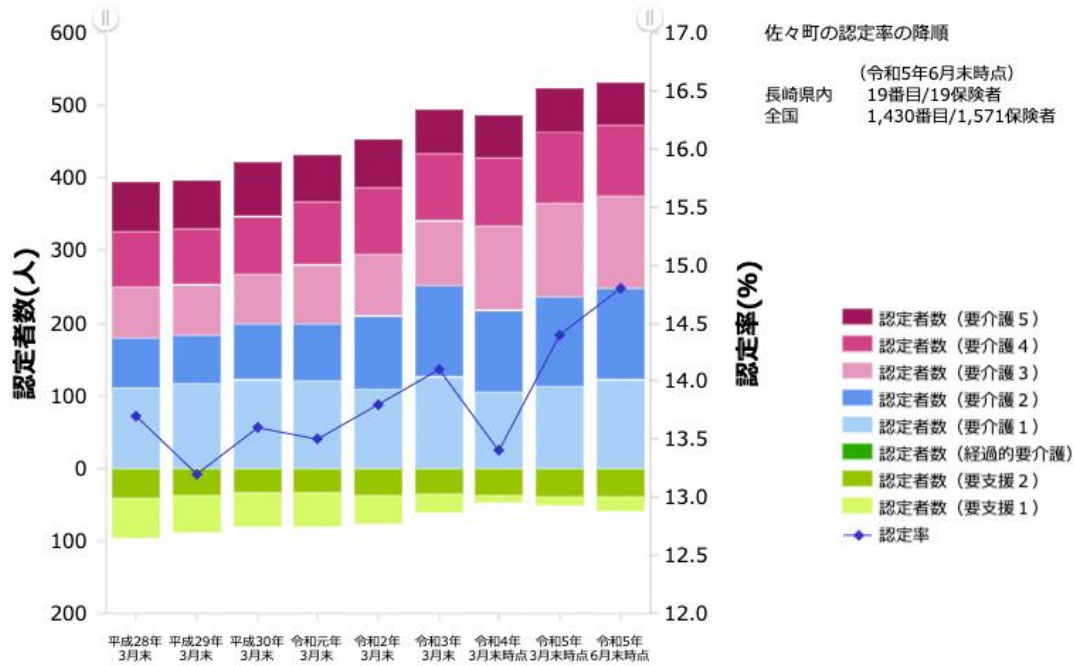
65 歳以上人口に占める 75 歳割合

(%)

	2000	2005	2010	2015	2020	2025	2030	2035	2040	2045	2050年
75歳比率	46.3	50.4	53.0	47.5	46.4	55.0	60.8	62.1	58.1	54.0	55.2

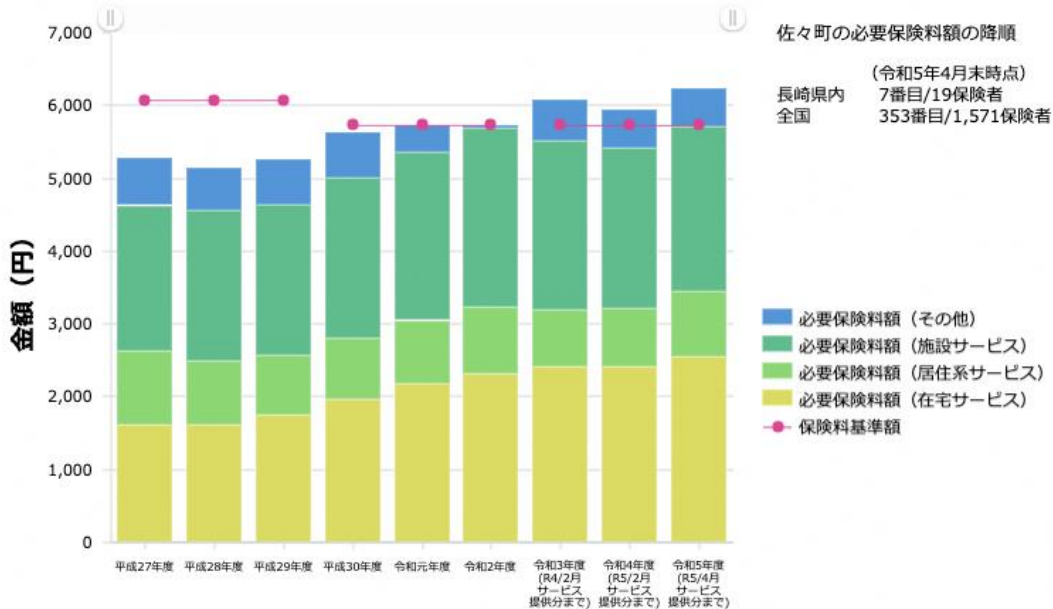
3 時系列分析

佐々町の要介護（要支援）認定者数、要介護（要支援）認定率の推移



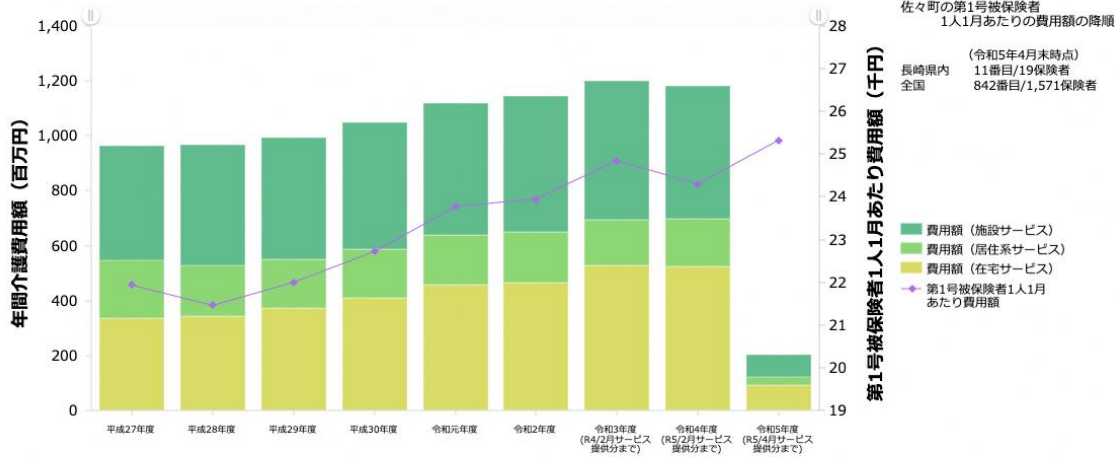
(出典) 平成27年度から令和2年度：厚生労働省「介護保険事業状況報告（年報）」、令和3年度から令和4年度：「介護保険事業状況報告（3月月報）」、令和5年度：直近の「介護保険事業状況報告（月報）」

佐々町の保険料額の推移



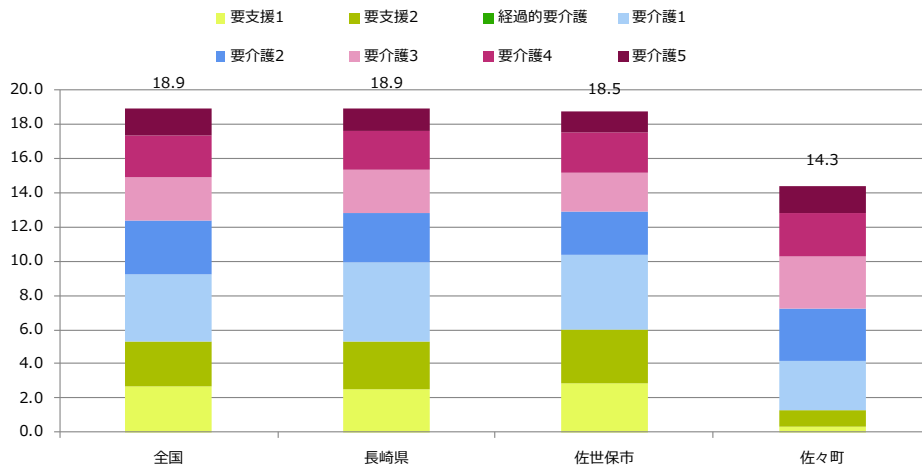
(出典) 【必要保険料額】平成27年度から令和2年度：厚生労働省「介護保険事業状況報告（年報）」、令和3年度から令和4年度：「介護保険事業状況報告（月報）」の12か月累計および介護保険事業計画に係る保険者からの報告値、令和5年度：直近月までの「介護保険事業状況報告（月報）」の累計および介護保険事業計画に係る保険者からの報告値
 【保険料基準額】介護保険事業計画に係る保険者からの報告値

佐々町の介護費用額の推移



(出典) 【費用額】平成27年度から令和2年度：厚生労働省「介護保険事業状況報告(年報)」、令和3年度から令和4年度：「介護保険事業状況報告(月報)」の12か月累計、令和5年度：直近月までの「介護保険事業状況報告(月報)」の累計(※補正給付は費用額に含まれていない)
【第1号被保険者1人あたり費用額】「介護保険事業状況報告(年報)」(または直近月までの月報累計)における費用額を「介護保険事業状況報告(月報)」における第1号被保険者数の各月累計で除して算出

調整済み認定率(要介護度別)(令和3年(2021年))



(時点) 令和3年(2021年)

(出典) 厚生労働省「介護保険事業状況報告」年報(令和3,4年度のみ「介護保険事業状況報告」月報)および総務省「住民基本台帳人口・世帯数」